

気象概況(東京地方)

2025.8.6(25-2)
ゴルフ場防除技術研究会

| 月 | 年次 | 気温(℃) | | | 日照時間 (h) | 降水量 (mm) | 相対湿度 平均% |
|-----|------|-------|------|------|-------------|-------------|-------------|
| | | 最高平均 | 最低平均 | 平均 | | | |
| 1 | 2024 | 11.8 | 2.9 | 7.1 | 198.5 | 36.0 | 54.0 |
| | 2025 | 11.6 | 2.6 | 6.6 | 206.1 | 26.0 | 53.0 |
| | 平年 | 9.8 | 1.2 | 5.4 | 192.6 | 59.7 | 51.0 |
| 2 | 2024 | 12.5 | 4.1 | 8.0 | 152.4 | 78.5 | 63.0 |
| | 2025 | 12.0 | 1.9 | 6.5 | 217.0 | 6.5 | 44.0 |
| | 平年 | 10.9 | 2.1 | 6.1 | 170.4 | 56.5 | 52.0 |
| 3 | 2024 | 14.8 | 5.1 | 9.6 | 201.6 | 188.5 | 59.0 |
| | 2025 | 16.0 | 6.2 | 10.7 | 168.0 | 153.0 | 65.0 |
| | 平年 | 14.2 | 5.0 | 9.4 | 175.3 | 116.0 | 57.0 |
| 4 | 2024 | 21.8 | 13.1 | 17.1 | 150.3 | 115.5 | 72.0 |
| | 2025 | 20.7 | 11.2 | 15.6 | 178.4 | 154.5 | 69.0 |
| | 平年 | 19.4 | 9.8 | 14.3 | 178.8 | 133.7 | 62.0 |
| 5 | 2024 | 24.8 | 15.6 | 20.0 | 185.5 | 201.5 | 72.0 |
| | 2025 | 23.6 | 15.5 | 19.2 | 145.5 | 206.0 | 76.0 |
| | 平年 | 23.6 | 14.6 | 18.8 | 179.6 | 139.7 | 68.0 |
| 6 | 2024 | 27.7 | 19.3 | 23.1 | 158.1 | 350.0 | 79.0 |
| | 2025 | 29.3 | 21.2 | 24.7 | 179.4 | 100.0 | 79.0 |
| | 平年 | 26.1 | 18.5 | 21.9 | 124.2 | 167.8 | 75.0 |
| 上半期 | 2024 | 18.9 | 10.0 | 14.2 | 1046.4 | 970.0 | 66.5 |
| | 2025 | 18.9 | 9.8 | 13.9 | 1094.4 | 646.0 | 64.3 |
| | 平年 | 17.3 | 8.5 | 12.7 | 1020.9 | 673.4 | 60.8 |

| 月 | 年次 | 気温(℃) | | | 日照時間 (h) | 降水量 (mm) | 相対湿度 平均% |
|-----|------|-------|------|------|-------------|-------------|-------------|
| | | 最高平均 | 最低平均 | 平均 | | | |
| 7 | 2024 | 33.5 | 25.0 | 28.7 | 199.6 | 206.5 | 78.0 |
| | 2025 | | | | | | |
| | 平年 | 29.9 | 22.4 | 25.7 | 151.4 | 156.2 | 76.0 |
| 8 | 2024 | 33.6 | 25.7 | 29.0 | 189.8 | 381.0 | 79.0 |
| | 2025 | | | | | | |
| | 平年 | 31.3 | 23.5 | 26.9 | 174.2 | 154.7 | 74.0 |
| 9 | 2024 | 30.9 | 23.5 | 26.6 | 160.8 | 111.5 | 81.0 |
| | 2025 | | | | | | |
| | 平年 | 27.5 | 20.3 | 23.3 | 126.7 | 224.9 | 75.0 |
| 10 | 2024 | 24.5 | 17.4 | 20.6 | 111.7 | 174.5 | 79.0 |
| | 2025 | | | | | | |
| | 平年 | 22.0 | 14.8 | 18.0 | 129.4 | 234.8 | 71.0 |
| 11 | 2024 | 17.8 | 10.2 | 13.7 | 158.1 | 82.0 | 69.0 |
| | 2025 | | | | | | |
| | 平年 | 16.7 | 8.8 | 12.5 | 149.8 | 96.3 | 64.0 |
| 12 | 2024 | 13.2 | 3.8 | 8.1 | 233.8 | 0.5 | 54.0 |
| | 2025 | | | | | | |
| | 平年 | 12.0 | 3.8 | 7.7 | 174.4 | 57.9 | 56.0 |
| 下半期 | 2024 | 25.6 | 17.6 | 21.1 | 1,053.8 | 956.0 | 73.3 |
| | 2025 | | | | | | |
| | 平年 | 23.2 | 15.6 | 19.0 | 905.9 | 924.8 | 69.3 |

| 年間 | 年次 | 気温(℃) | | | 日照時間 (h) | 降水量 (mm) | 相対湿度 平均% |
|----|------|-------|------|------|-------------|-------------|-------------|
| | | 最高平均 | 最低平均 | 平均 | | | |
| | 2024 | 22.2 | 13.8 | 17.6 | 2100.2 | 1926.0 | 69.9 |
| | 2025 | 18.9 | 9.8 | 13.9 | 1094.4 | 646.0 | 64.3 |
| | 平年 | 20.3 | 12.1 | 15.8 | 1926.8 | 1598.2 | 65.1 |

気象概況(名古屋地方)

2025.8.6(25-2)
ゴルフ場防除技術研究会

| 月 | 年次 | 気温(℃) | | | 日照時間 (h) | 降水量 (mm) | 相対湿度 平均% |
|-----|------|-------|------|------|-------------|-------------|-------------|
| | | 最高平均 | 最低平均 | 平均 | | | |
| 1 | 2024 | 10.7 | 2.0 | 6.0 | 176.4 | 29.5 | 67.0 |
| | 2025 | 10.5 | 1.9 | 5.6 | 194.0 | 14.0 | 64.0 |
| | 平年 | 9.3 | 1.1 | 4.8 | 174.5 | 50.8 | 64.0 |
| 2 | 2024 | 13.0 | 4.4 | 8.1 | 160.3 | 138.5 | 68.0 |
| | 2025 | 9.7 | 0.7 | 4.6 | 177.6 | 16.5 | 65.0 |
| | 平年 | 10.5 | 1.4 | 5.5 | 175.5 | 64.7 | 60.0 |
| 3 | 2024 | 14.0 | 4.6 | 9.0 | 201.2 | 213.5 | 64.0 |
| | 2025 | 15.7 | 6.0 | 10.4 | 181.8 | 96.5 | 63.0 |
| | 平年 | 14.5 | 4.6 | 9.2 | 199.7 | 116.2 | 58.0 |
| 4 | 2024 | 22.6 | 13.3 | 17.5 | 172.5 | 166.5 | 68.0 |
| | 2025 | 21.7 | 10.7 | 15.7 | 222.1 | 110.5 | 62.0 |
| | 平年 | 20.1 | 9.7 | 14.6 | 200.2 | 127.5 | 59.0 |
| 5 | 2024 | 24.9 | 15.2 | 19.7 | 218.2 | 206.5 | 67.0 |
| | 2025 | 24.6 | 15.6 | 19.7 | 164.9 | 192.0 | 68.0 |
| | 平年 | 24.6 | 14.9 | 19.4 | 205.5 | 150.3 | 64.0 |
| 6 | 2024 | 28.8 | 19.9 | 23.8 | 193.6 | 229.0 | 71.0 |
| | 2025 | 29.5 | 21.3 | 24.9 | 188.5 | 266.5 | 74.0 |
| | 平年 | 27.6 | 19.4 | 23.0 | 151.8 | 186.5 | 71.0 |
| 上半期 | 2024 | 19.0 | 9.9 | 14.0 | 1122.2 | 983.5 | 67.5 |
| | 2025 | 18.6 | 9.4 | 13.5 | 1128.9 | 696.0 | 66.0 |
| | 平年 | 17.8 | 8.5 | 12.8 | 1107.2 | 696.0 | 62.7 |

| 月 | 年次 | 気温(℃) | | | 日照時間 (h) | 降水量 (mm) | 相対湿度 平均% |
|-----|------|-------|------|------|-------------|-------------|-------------|
| | | 最高平均 | 最低平均 | 平均 | | | |
| 7 | 2024 | 34.3 | 25.7 | 29.4 | 205.0 | 154.0 | 71.0 |
| | 2025 | | | | | | |
| | 平年 | 31.4 | 23.5 | 26.9 | 166.0 | 211.4 | 73.0 |
| 8 | 2024 | 35.8 | 26.5 | 30.2 | 239.1 | 282.0 | 71.0 |
| | 2025 | | | | | | |
| | 平年 | 33.2 | 24.7 | 28.2 | 201.3 | 139.5 | 69.0 |
| 9 | 2024 | 33.2 | 24.8 | 28.2 | 187.7 | 89.0 | 72.0 |
| | 2025 | | | | | | |
| | 平年 | 29.1 | 21.0 | 24.5 | 159.6 | 231.6 | 70.0 |
| 10 | 2024 | 26.2 | 18.0 | 21.6 | 140.7 | 165.5 | 74.0 |
| | 2025 | | | | | | |
| | 平年 | 23.3 | 14.8 | 18.6 | 168.9 | 164.7 | 68.0 |
| 11 | 2024 | 18.9 | 11.0 | 14.6 | 167.0 | 98.0 | 67.0 |
| | 2025 | | | | | | |
| | 平年 | 17.3 | 8.6 | 12.6 | 167.1 | 79.1 | 66.0 |
| 12 | 2024 | 11.7 | 3.5 | 7.0 | 180.8 | 1.0 | 65.0 |
| | 2025 | | | | | | |
| | 平年 | 11.7 | 3.4 | 7.2 | 170.3 | 56.6 | 66.0 |
| 下半期 | 2024 | 26.7 | 18.3 | 21.8 | 1120.3 | 789.5 | 70.0 |
| | 2025 | | | | | | |
| | 平年 | 24.3 | 16.0 | 19.7 | 1033.2 | 882.9 | 68.7 |

| 年間 | 年次 | 気温(℃) | | | 日照時間 (h) | 降水量 (mm) | 相対湿度 平均% |
|----|------|-------|------|------|-------------|-------------|-------------|
| | | 最高平均 | 最低平均 | 平均 | | | |
| | 2024 | 22.8 | 14.1 | 17.9 | 2242.5 | 1773.0 | 68.8 |
| | 2025 | 18.6 | 9.4 | 13.5 | 1128.9 | 696.0 | 66.0 |
| | 平年 | 21.1 | 12.3 | 16.2 | 2140.4 | 1578.9 | 65.7 |

気象概況(大阪地方)

2025.8.6(25-2)
ゴルフ場防除技術研究会

| 月 | 年次 | 気温(℃) | | | 日照時間 (h) | 降水量 (mm) | 相対湿度 平均% |
|-----|------|-------|------|------|-------------|-------------|-------------|
| | | 最高平均 | 最低平均 | 平均 | | | |
| 1 | 2024 | 10.8 | 3.6 | 7.1 | 152.1 | 23.5 | 63.0 |
| | 2025 | 10.5 | 3.5 | 6.8 | 213.7 | 22.0 | 59.0 |
| | 平年 | 9.7 | 3.0 | 6.2 | 146.5 | 47.0 | 61.0 |
| 2 | 2024 | 12.3 | 5.2 | 8.4 | 115.7 | 92.5 | 67.0 |
| | 2025 | 9.2 | 2.1 | 5.3 | 173.9 | 15.5 | 60.0 |
| | 平年 | 10.5 | 3.2 | 6.6 | 140.6 | 60.5 | 60.0 |
| 3 | 2024 | 13.5 | 6.0 | 9.5 | 159.1 | 154.5 | 63.0 |
| | 2025 | 15.3 | 7.1 | 10.9 | 165.8 | 77.0 | 62.0 |
| | 平年 | 14.2 | 6.0 | 9.9 | 172.2 | 103.1 | 59.0 |
| 4 | 2024 | 22.6 | 13.9 | 17.8 | 154.9 | 150.5 | 65.0 |
| | 2025 | 21.0 | 11.6 | 15.9 | 213.7 | 63.5 | 59.0 |
| | 平年 | 19.9 | 10.9 | 15.2 | 192.6 | 101.9 | 58.0 |
| 5 | 2024 | 24.4 | 15.1 | 19.4 | 215.8 | 205.5 | 65.0 |
| | 2025 | 24.6 | 16.4 | 20.1 | 179.6 | 184.0 | 64.0 |
| | 平年 | 24.9 | 16.0 | 20.1 | 203.7 | 136.5 | 61.0 |
| 6 | 2024 | 28.7 | 20.2 | 23.9 | 183.4 | 297.0 | 71.0 |
| | 2025 | 29.6 | 22.0 | 25.4 | 198.5 | 284.5 | 69.0 |
| | 平年 | 28.0 | 20.3 | 23.6 | 154.3 | 185.1 | 68.0 |
| 上半期 | 2024 | 18.7 | 10.7 | 14.4 | 981.0 | 923.5 | 65.7 |
| | 2025 | 18.4 | 10.5 | 14.1 | 1145.2 | 646.5 | 62.2 |
| | 平年 | 17.9 | 9.9 | 13.6 | 1009.9 | 634.1 | 61.2 |

| 月 | 年次 | 気温(℃) | | | 日照時間 (h) | 降水量 (mm) | 相対湿度 平均% |
|-----|------|-------|------|------|-------------|-------------|-------------|
| | | 最高平均 | 最低平均 | 平均 | | | |
| 7 | 2024 | 33.5 | 26.8 | 29.6 | 228.4 | 165.0 | 71.0 |
| | 2025 | | | | | | |
| | 平年 | 31.8 | 24.6 | 27.7 | 184.0 | 174.4 | 70.0 |
| 8 | 2024 | 35.4 | 26.9 | 30.4 | 250.2 | 162.5 | 67.0 |
| | 2025 | | | | | | |
| | 平年 | 33.7 | 25.8 | 29.0 | 222.4 | 113.0 | 66.0 |
| 9 | 2024 | 33.0 | 25.5 | 28.6 | 212.3 | 94.5 | 68.0 |
| | 2025 | | | | | | |
| | 平年 | 29.5 | 21.9 | 25.2 | 161.6 | 152.8 | 67.0 |
| 10 | 2024 | 26.4 | 18.8 | 22.1 | 154.4 | 116.5 | 69.0 |
| | 2025 | | | | | | |
| | 平年 | 23.7 | 16.0 | 19.5 | 166.1 | 136.0 | 65.0 |
| 11 | 2024 | 19.2 | 11.8 | 15.1 | 173.4 | 122.0 | 65.0 |
| | 2025 | | | | | | |
| | 平年 | 17.8 | 10.2 | 13.8 | 152.6 | 72.5 | 64.0 |
| 12 | 2024 | 12.4 | 5.6 | 8.6 | 184.9 | 6.0 | 58.0 |
| | 2025 | | | | | | |
| | 平年 | 12.3 | 5.3 | 8.7 | 152.1 | 55.5 | 62.0 |
| 下半期 | 2024 | 26.7 | 19.2 | 22.4 | 1203.6 | 666.5 | 66.3 |
| | 2025 | | | | | | |
| | 平年 | 24.8 | 17.3 | 20.7 | 1038.8 | 704.2 | 65.7 |

| 年間 | 年次 | 気温(℃) | | | 日照時間 (h) | 降水量 (mm) | 相対湿度 平均% |
|----|------|-------|------|------|-------------|-------------|-------------|
| | | 最高平均 | 最低平均 | 平均 | | | |
| | 2024 | 22.7 | 15.0 | 18.4 | 2184.6 | 1590.0 | 66.0 |
| | 2025 | 18.4 | 10.5 | 14.1 | 1145.2 | 646.5 | 62.2 |
| | 平年 | 21.3 | 13.6 | 17.1 | 2048.7 | 1338.3 | 63.4 |

気象概況(広島地方)

2025.8.6(25-2)
ゴルフ場防除技術研究会

| 月 | 年次 | 気温(℃) | | | 日照時間 (h) | 降水量 (mm) | 相対湿度 平均% |
|-----|------|-------|------|------|-------------|-------------|-------------|
| | | 最高平均 | 最低平均 | 平均 | | | |
| 1 | 2024 | 11.0 | 3.1 | 6.5 | 140.7 | 42.5 | 62.0 |
| | 2025 | 10.4 | 2.0 | 5.7 | 176.6 | 8.5 | 56.0 |
| | 平年 | 9.9 | 2.0 | 5.4 | 138.6 | 46.2 | 66.0 |
| 2 | 2024 | 12.9 | 4.8 | 8.4 | 139.0 | 141.5 | 62.0 |
| | 2025 | 8.8 | 0.5 | 4.1 | 150.7 | 47.5 | 61.0 |
| | 平年 | 10.9 | 2.4 | 6.2 | 140.1 | 64.0 | 65.0 |
| 3 | 2024 | 14.1 | 5.9 | 9.6 | 165.1 | 155.5 | 61.0 |
| | 2025 | 15.4 | 6.6 | 10.6 | 164.6 | 158.0 | 57.0 |
| | 平年 | 14.5 | 5.1 | 9.5 | 176.7 | 118.3 | 62.0 |
| 4 | 2024 | 21.8 | 13.6 | 17.5 | 141.9 | 182.5 | 62.0 |
| | 2025 | 20.6 | 10.9 | 15.5 | 229.7 | 100.5 | 55.0 |
| | 平年 | 19.8 | 10.1 | 14.8 | 191.9 | 141.0 | 61.0 |
| 5 | 2024 | 24.1 | 15.1 | 19.6 | 229.0 | 210.5 | 56.0 |
| | 2025 | 24.3 | 15.4 | 19.6 | 200.4 | 212.0 | 57.0 |
| | 平年 | 24.4 | 15.1 | 19.6 | 210.8 | 169.8 | 63.0 |
| 6 | 2024 | 27.5 | 20.3 | 23.5 | 156.7 | 332.5 | 66.0 |
| | 2025 | 28.3 | 21.5 | 24.7 | 161.3 | 229.0 | 66.0 |
| | 平年 | 27.2 | 19.8 | 23.2 | 154.6 | 226.5 | 71.0 |
| 上半期 | 2024 | 18.6 | 10.5 | 14.2 | 972.4 | 1065.0 | 61.5 |
| | 2025 | 18.0 | 9.5 | 13.4 | 1083.3 | 755.5 | 58.7 |
| | 平年 | 17.8 | 9.1 | 13.1 | 1012.7 | 765.8 | 64.7 |

| 月 | 年次 | 気温(℃) | | | 日照時間 (h) | 降水量 (mm) | 相対湿度 平均% |
|-----|------|-------|------|------|-------------|-------------|-------------|
| | | 最高平均 | 最低平均 | 平均 | | | |
| 7 | 2024 | 32.4 | 26.1 | 28.9 | 201.0 | 297.0 | 67.0 |
| | 2025 | | | | | | |
| | 2025 | 30.9 | 24.1 | 27.2 | 173.4 | 279.8 | 73.0 |
| 8 | 2024 | 35.5 | 27.2 | 30.7 | 283.9 | 53.5 | 59.0 |
| | 2025 | | | | | | |
| | 平年 | 32.8 | 25.1 | 28.5 | 207.3 | 131.4 | 69.0 |
| 9 | 2024 | 33.5 | 25.3 | 28.8 | 246.5 | 46.5 | 60.0 |
| | 2025 | | | | | | |
| | 平年 | 29.1 | 21.1 | 24.7 | 167.3 | 162.7 | 68.0 |
| 10 | 2024 | 25.4 | 17.8 | 21.3 | 137.0 | 185.0 | 64.0 |
| | 2025 | | | | | | |
| | 平年 | 23.7 | 14.9 | 18.8 | 178.6 | 109.2 | 66.0 |
| 11 | 2024 | 18.9 | 10.9 | 14.3 | 165.4 | 258.0 | 61.0 |
| | 2025 | | | | | | |
| | 平年 | 17.7 | 8.9 | 12.9 | 153.3 | 69.3 | 67.0 |
| 12 | 2024 | 12.1 | 3.9 | 7.4 | 156.6 | 3.0 | 60.0 |
| | 2025 | | | | | | |
| | 平年 | 12.1 | 4.0 | 7.5 | 140.6 | 54.0 | 68.0 |
| 下半年 | 2024 | 26.3 | 18.5 | 21.9 | 1,190.4 | 843.0 | 61.8 |
| | 2025 | | | | | | |
| | 平年 | 24.4 | 16.4 | 19.9 | 1020.5 | 806.4 | 68.5 |

| 年間 | 年次 | 気温(℃) | | | 日照時間 (h) | 降水量 (mm) | 相対湿度 平均% |
|----|------|-------|------|------|-------------|-------------|-------------|
| | | 最高平均 | 最低平均 | 平均 | | | |
| | 2024 | 22.4 | 14.5 | 18.0 | 2162.8 | 1908.0 | 61.7 |
| | 2025 | 18.0 | 9.5 | 13.4 | 1083.3 | 755.5 | 58.7 |
| | 平年 | 21.1 | 12.7 | 16.5 | 2033.2 | 1572.2 | 66.6 |

気象概況(福岡地方)

2025.8.6(25-2)
ゴルフ場防除技術研究会

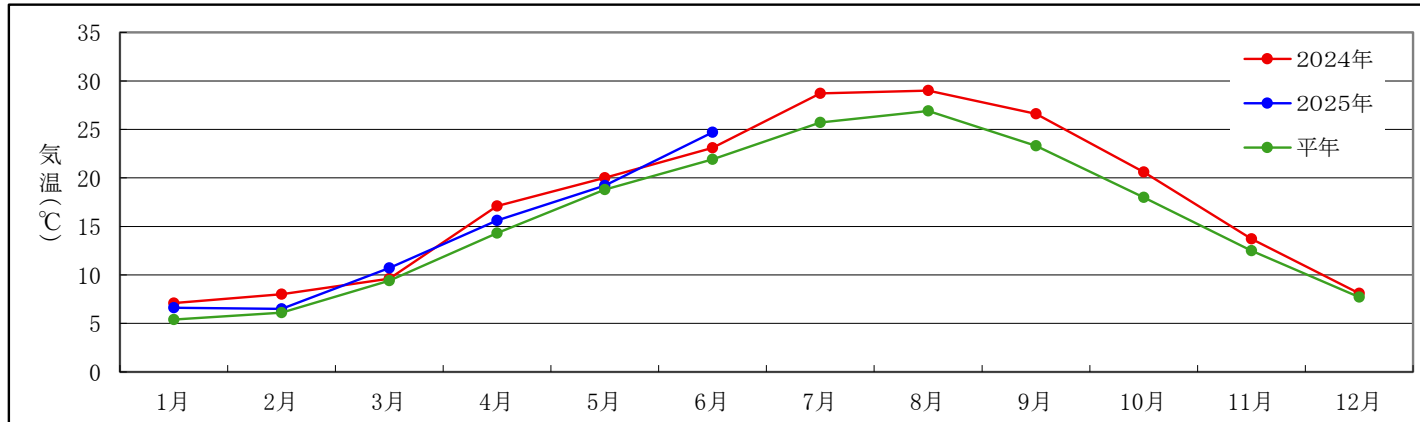
| 月 | 年次 | 気温(℃) | | | 日照時間 (h) | 降水量 (mm) | 相対湿度 平均% |
|-----|------|-------|------|------|-------------|-------------|-------------|
| | | 最高平均 | 最低平均 | 平均 | | | |
| 1 | 2024 | 11.6 | 5.0 | 8.3 | 115.0 | 80.5 | 68.0 |
| | 2025 | 10.4 | 3.8 | 6.8 | 131.3 | 34.5 | 63.0 |
| | 平年 | 10.2 | 3.9 | 6.9 | 104.1 | 74.4 | 63.0 |
| 2 | 2024 | 13.3 | 6.9 | 9.9 | 102.6 | 168.0 | 73.0 |
| | 2025 | 9.3 | 2.6 | 5.7 | 136.9 | 36.0 | 60.0 |
| | 平年 | 11.6 | 4.4 | 7.8 | 123.5 | 69.8 | 62.0 |
| 3 | 2024 | 15.2 | 8.6 | 11.5 | 163.4 | 139.5 | 66.0 |
| | 2025 | 16.2 | 8.2 | 11.9 | 152.3 | 123.5 | 67.0 |
| | 平年 | 15.0 | 7.2 | 10.8 | 161.2 | 103.7 | 63.0 |
| 4 | 2024 | 21.5 | 14.5 | 17.6 | 140.2 | 171.5 | 78.0 |
| | 2025 | 20.9 | 12.1 | 16.2 | 227.5 | 37.0 | 63.0 |
| | 平年 | 19.9 | 11.5 | 15.4 | 188.1 | 118.2 | 64.0 |
| 5 | 2024 | 24.4 | 16.3 | 20.2 | 228.3 | 119.5 | 66.0 |
| | 2025 | 23.9 | 16.1 | 19.6 | 186.3 | 219.0 | 71.0 |
| | 平年 | 24.4 | 16.1 | 19.9 | 204.1 | 133.7 | 67.0 |
| 6 | 2024 | 27.7 | 20.9 | 23.9 | 159.7 | 234.5 | 77.0 |
| | 2025 | 28.7 | 21.9 | 25.0 | 148.8 | 373.0 | 75.0 |
| | 平年 | 27.2 | 20.3 | 23.3 | 145.2 | 249.6 | 75.0 |
| 上半期 | 2024 | 19.0 | 12.0 | 15.2 | 909.2 | 913.5 | 71.3 |
| | 2025 | 18.2 | 10.8 | 14.2 | 983.1 | 823.0 | 66.5 |
| | 平年 | 18.1 | 10.6 | 14.0 | 926.2 | 749.4 | 65.7 |

| 月 | 年次 | 気温(℃) | | | 日照時間 (h) | 降水量 (mm) | 相対湿度 平均% |
|-----|------|-------|------|------|-------------|-------------|-------------|
| | | 最高平均 | 最低平均 | 平均 | | | |
| 7 | 2024 | 33.8 | 27.1 | 29.9 | 208.9 | 195.0 | 71.0 |
| | 2025 | | | | | | |
| | 平年 | 31.2 | 24.6 | 27.4 | 172.2 | 299.1 | 75.0 |
| 8 | 2024 | 34.8 | 27.7 | 30.5 | 283.6 | 225.0 | 73.0 |
| | 2025 | | | | | | |
| | 平年 | 32.5 | 25.4 | 28.4 | 200.9 | 210.0 | 72.0 |
| 9 | 2024 | 33.3 | 25.3 | 28.8 | 256.5 | 115.5 | 70.0 |
| | 2025 | | | | | | |
| | 平年 | 28.6 | 21.6 | 24.7 | 164.7 | 175.1 | 73.0 |
| 10 | 2024 | 25.7 | 18.7 | 22.0 | 121.4 | 140.0 | 75.0 |
| | 2025 | | | | | | |
| | 平年 | 23.7 | 16.0 | 19.6 | 175.9 | 94.5 | 68.0 |
| 11 | 2024 | 19.2 | 12.8 | 15.7 | 135.0 | 352.5 | 71.0 |
| | 2025 | | | | | | |
| | 平年 | 18.2 | 10.6 | 14.2 | 137.3 | 91.4 | 66.0 |
| 12 | 2024 | 12.3 | 6.0 | 9.1 | 122.4 | 29.5 | 62.0 |
| | 2025 | | | | | | |
| | 平年 | 12.6 | 5.8 | 9.1 | 112.2 | 67.5 | 63.0 |
| 下半期 | 2024 | 26.5 | 19.6 | 22.7 | 1127.8 | 1057.5 | 70.3 |
| | 2025 | | | | | | |
| | 平年 | 24.5 | 17.3 | 20.6 | 963.2 | 937.6 | 69.5 |

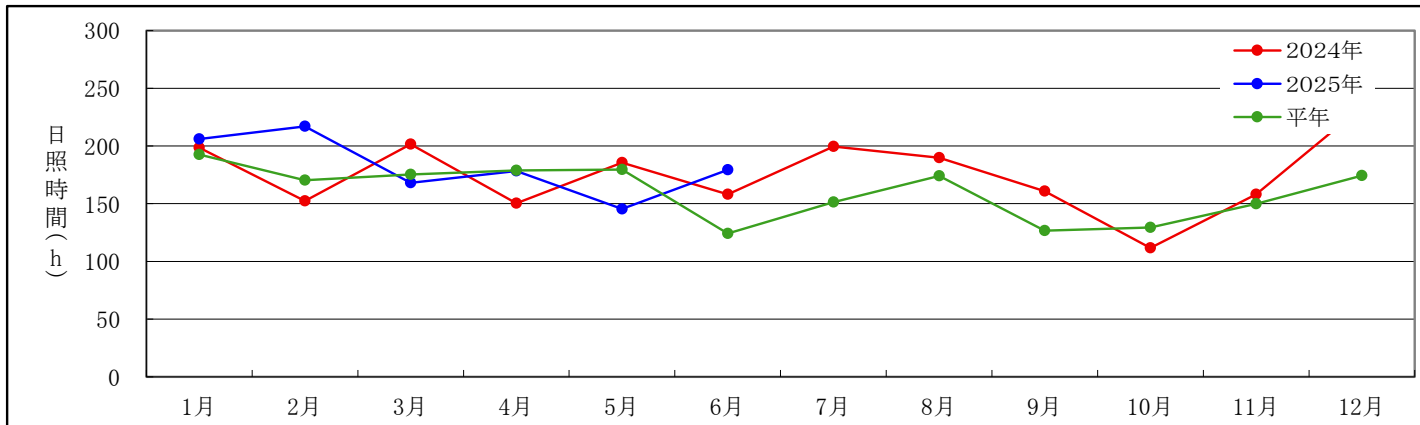
| 年間 | 年次 | 気温(℃) | | | 日照時間 (h) | 降水量 (mm) | 相対湿度 平均% |
|----|------|-------|------|------|-------------|-------------|-------------|
| | | 最高平均 | 最低平均 | 平均 | | | |
| | 2024 | 22.7 | 15.8 | 19.0 | 2037.0 | 1971.0 | 70.8 |
| | 2025 | 18.2 | 10.8 | 14.2 | 983.1 | 823.0 | 66.5 |
| | 平年 | 21.3 | 14.0 | 17.3 | 1889.4 | 1687.0 | 67.6 |

東京地方

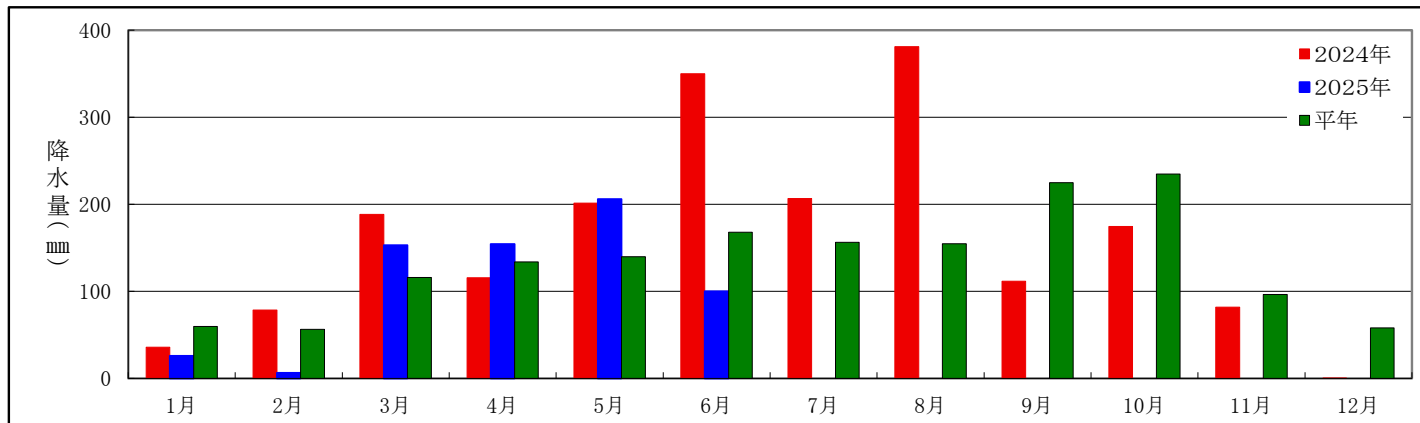
平均気温



日照時間比較

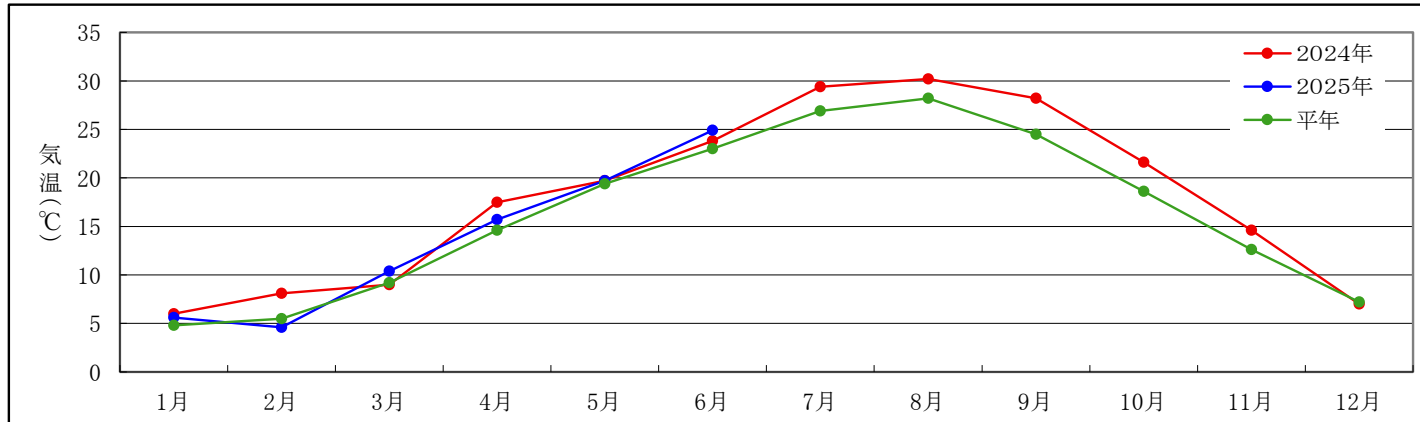


降水量比較

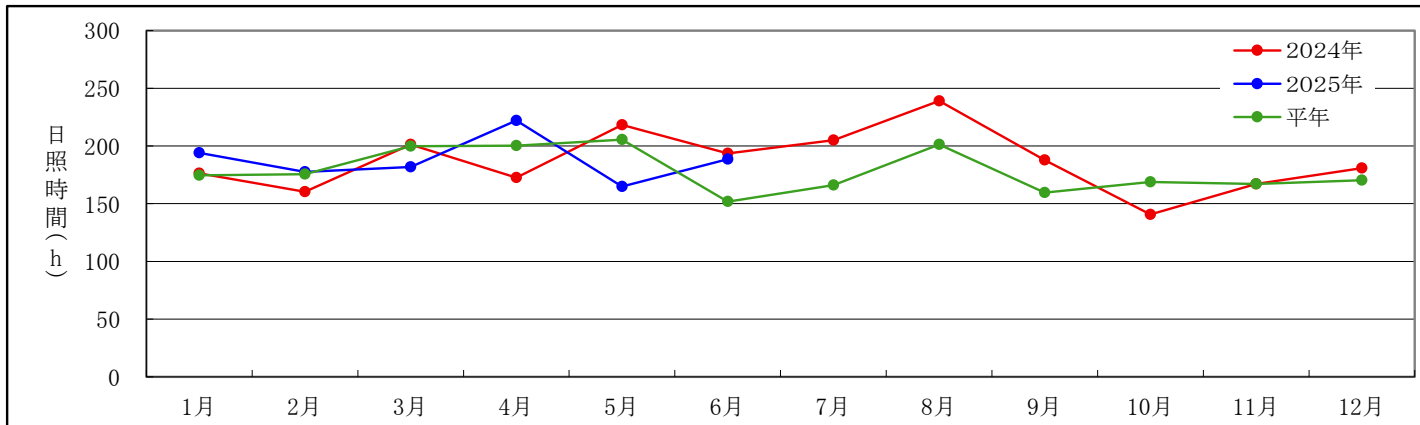


名古屋地方

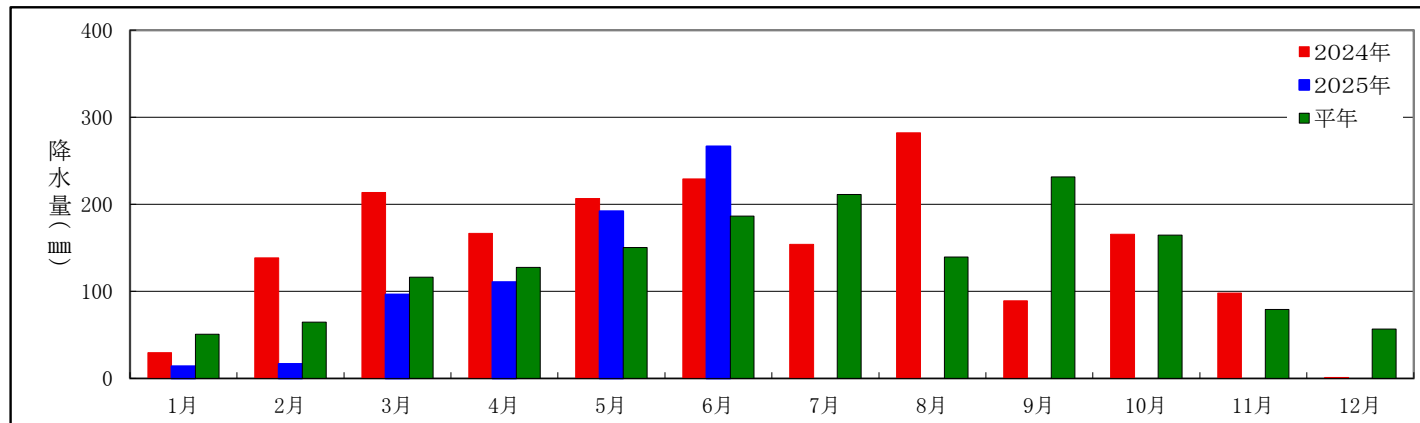
平均気温



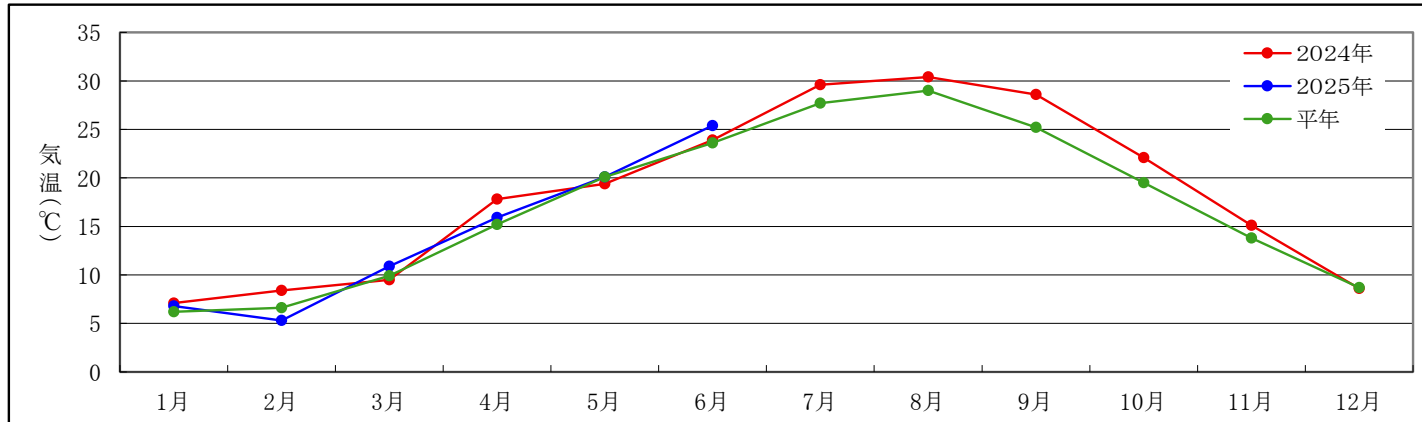
日照時間比較



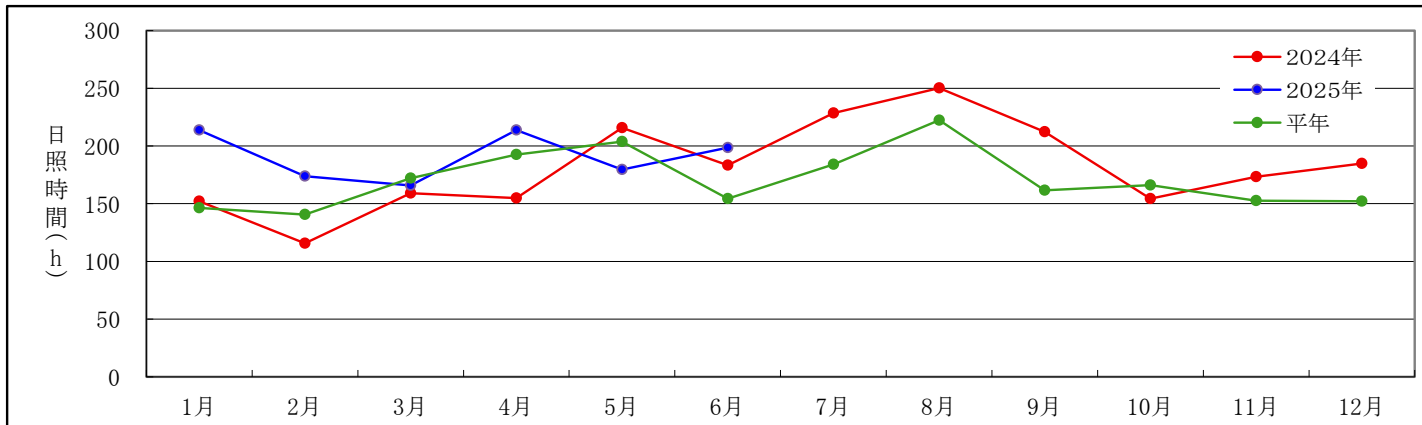
降水量比較



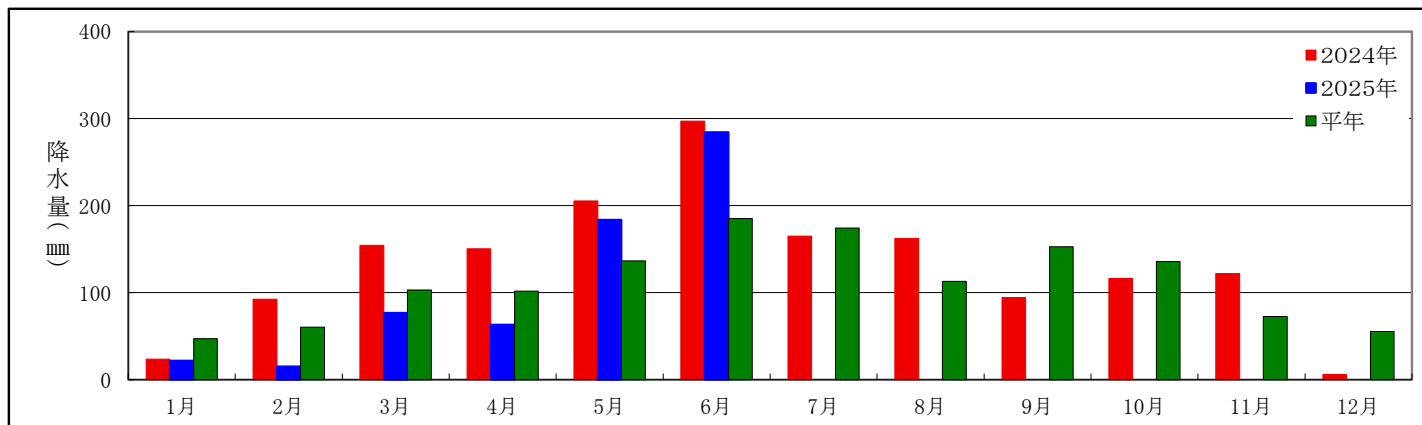
平均気温



日照時間比較



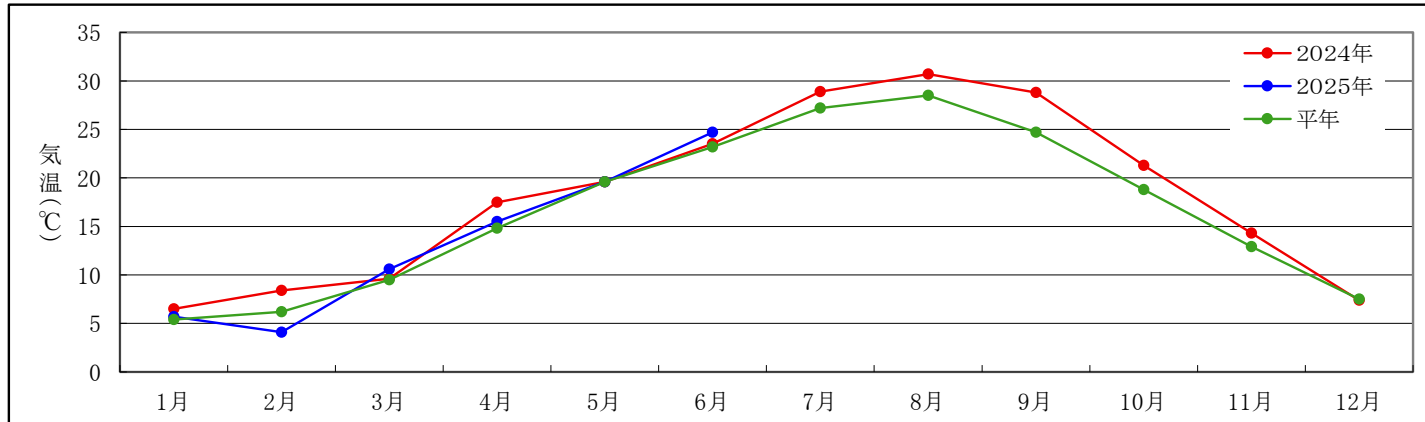
降水量比較



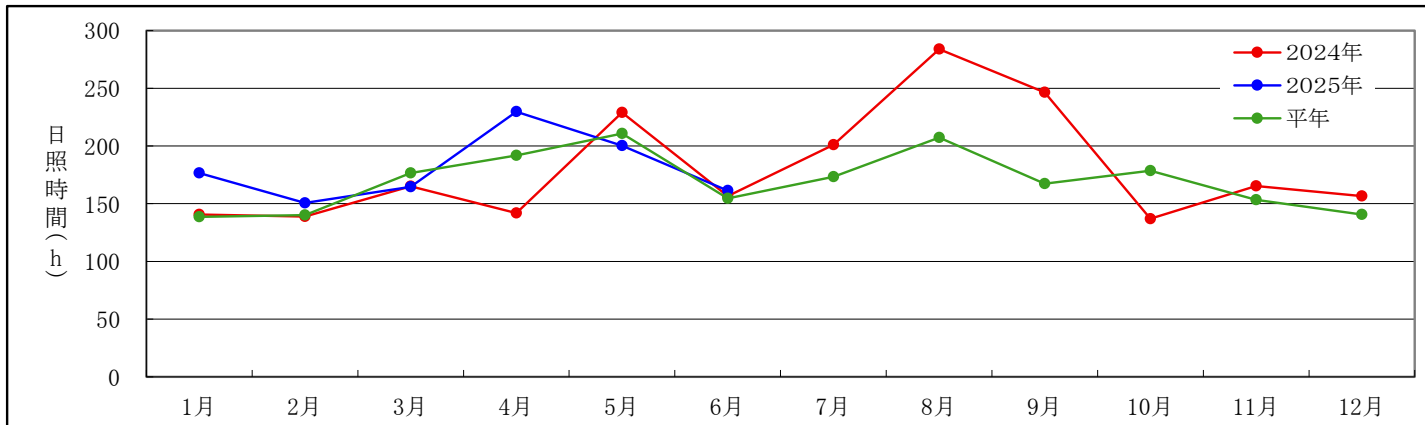
大阪地方

広島地方

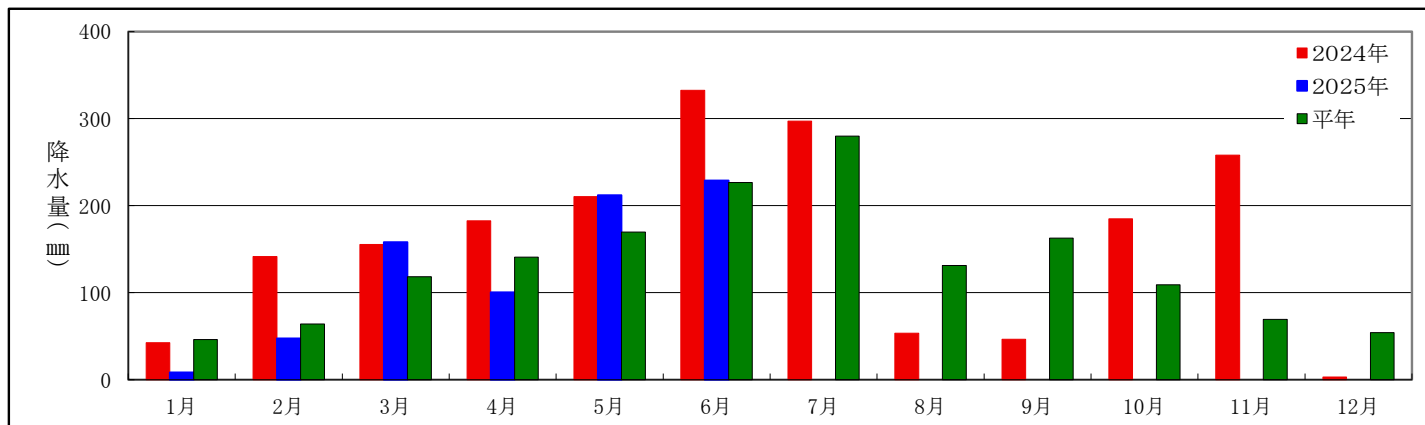
平均気温



日照時間比較

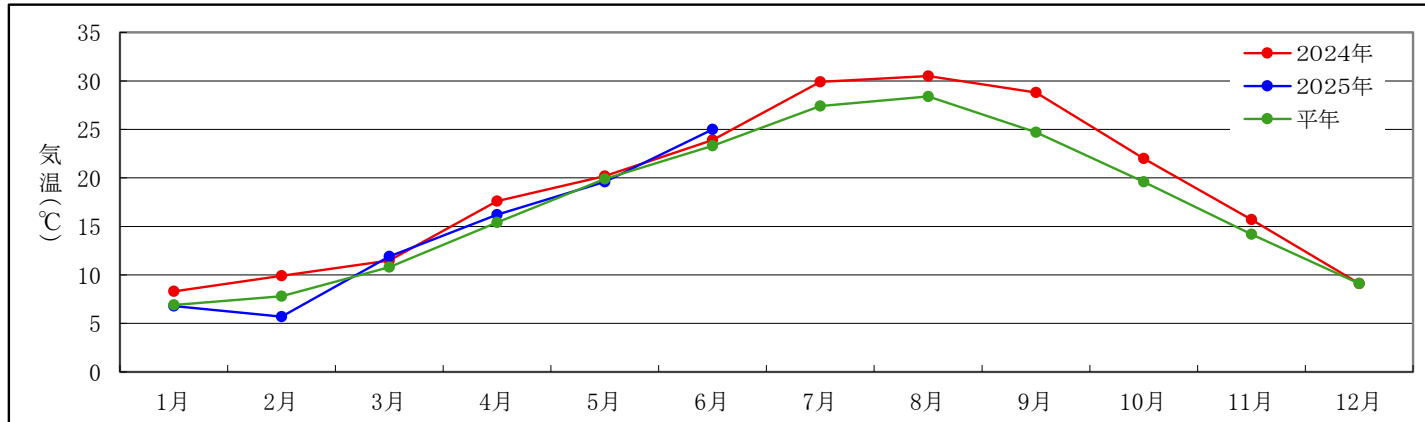


降水量比較

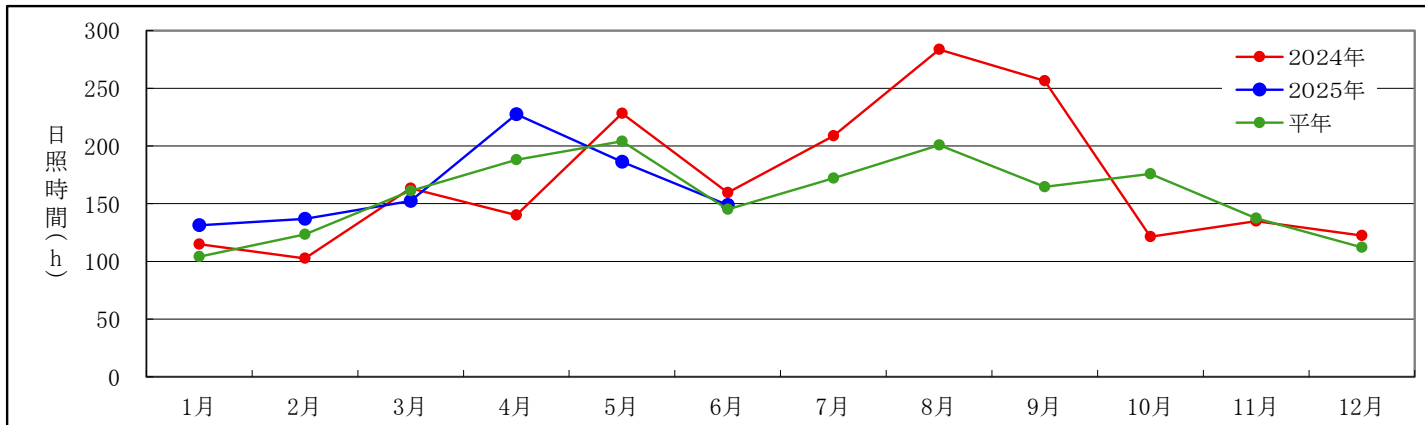


福岡地方

平均気温



日照時間比較



降水量比較

