

気象概況(東京地方)

2025.2.12(25-1)
ゴルフ場防除技術研究会

月	年次	気温(°C)			日照時間 (h)	降水量 (mm)	相対湿度 平均%
		最高平均	最低平均	平均			
1	2023	10.2	1.8	5.7	195.0	15.5	55.0
	2024	11.8	2.9	7.1	198.5	36.0	54.0
	平年	9.8	1.2	5.4	192.6	59.7	51.0
2	2023	12.1	3.0	7.3	178.6	40.5	54.0
	2024	12.5	4.1	8.0	152.4	78.5	63.0
	平年	10.9	2.1	6.1	170.4	56.5	52.0
3	2023	17.9	8.6	12.9	164.1	145.0	68.0
	2024	14.8	5.1	9.6	201.6	188.5	59.0
	平年	14.2	5.0	9.4	175.3	116.0	57.0
4	2023	21.7	11.9	16.3	197.2	90.0	62.0
	2024	21.8	13.1	17.1	150.3	115.5	72.0
	平年	19.4	9.8	14.3	178.8	133.7	62.0
5	2023	24.0	14.6	19.0	195.9	159.0	72.0
	2024	24.8	15.6	20.0	185.5	201.5	72.0
	平年	23.6	14.6	18.8	179.6	139.7	68.0
6	2023	27.6	19.6	23.2	137.5	347.0	80.0
	2024	27.7	19.3	23.1	158.1	350.0	79.0
	平年	26.1	18.5	21.9	124.2	167.8	75.0
上半期	2023	18.9	9.9	14.1	1068.3	797.0	65.2
	2024	18.9	10.0	14.2	1046.4	970.0	66.5
	平年	17.3	8.5	12.7	1020.9	673.4	60.8

月	年次	気温(°C)			日照時間 (h)	降水量 (mm)	相対湿度 平均%
		最高平均	最低平均	平均			
7	2023	33.9	24.7	28.7	250.4	30.0	72.0
	2024	33.5	25.0	28.7	199.6	206.5	78.0
	平年	29.9	22.4	25.7	151.4	156.2	76.0
8	2023	34.3	26.1	29.2	222.3	132.5	78.0
	2024	33.6	25.7	29.0	189.8	381.0	79.0
	平年	31.3	23.5	26.9	174.2	154.7	74.0
9	2023	31.2	23.6	26.7	143.7	299.0	80.0
	2024	30.9	23.5	26.6	160.8	111.5	81.0
	平年	27.5	20.3	23.3	126.7	224.9	75.0
10	2023	23.7	14.7	18.9	200.6	147.0	67.0
	2024	24.5	17.4	20.6	111.7	174.5	79.0
	平年	22.0	14.8	18.0	129.4	234.8	71.0
11	2023	19.2	10.3	14.4	174.8	41.5	66.0
	2024	17.8	10.2	13.7	158.1	82.0	69.0
	平年	16.7	8.8	12.5	149.8	96.3	64.0
12	2023	14.3	5.2	9.4	199.1	19.5	59.0
	2024	13.2	3.8	8.1	233.8	0.5	54.0
	平年	12.0	3.8	7.7	174.4	57.9	56.0
下半期	2023	26.1	17.4	21.2	1,190.9	669.5	70.3
	2024	25.6	17.6	21.1	1,053.8	956.0	73.3
	平年	23.2	15.6	19.0	905.9	924.8	69.3

年間	年次	気温(°C)			日照時間 (h)	降水量 (mm)	相対湿度 平均%
		最高平均	最低平均	平均			
	2023	22.5	13.7	17.6	2259.2	1466.5	67.8
	2024	22.2	13.8	17.6	2100.2	1926.0	69.9
	平年	20.3	12.1	15.8	1926.8	1598.2	65.1

気象概況(名古屋地方)

2025.2.12(25-1)

ゴルフ場防除技術研究会

月	年次	気温(°C)			日照時間 (h)	降水量 (mm)	相対湿度 平均%
		最高平均	最低平均	平均			
1	2023	10.1	1.1	5.2	186.9	25.0	67.0
	2024	10.7	2.0	6.0	176.4	29.5	67.0
	平年	9.3	1.1	4.8	174.5	50.8	64.0
2	2023	11.6	2.5	6.5	191.4	44.0	61.0
	2024	13.0	4.4	8.1	160.3	138.5	68.0
	平年	10.5	1.4	5.5	175.5	64.7	60.0
3	2023	18.7	7.5	12.7	213.6	95.0	61.0
	2024	14.0	4.6	9.0	201.2	213.5	64.0
	平年	14.5	4.6	9.2	199.7	116.2	58.0
4	2023	21.5	11.0	15.9	202.0	144.0	62.0
	2024	22.6	13.3	17.5	172.5	166.5	68.0
	平年	20.1	9.7	14.6	200.2	127.5	59.0
5	2023	25.6	15.8	20.2	225.8	173.0	65.0
	2024	24.9	15.2	19.7	218.2	206.5	67.0
	平年	24.6	14.9	19.4	205.5	150.3	64.0
6	2023	28.1	20.1	23.8	128.8	377.5	74.0
	2024	28.8	19.9	23.8	193.6	229.0	71.0
	平年	27.6	19.4	23.0	151.8	186.5	71.0
上半期	2023	19.3	9.7	14.1	1148.5	858.5	65.0
	2024	19.0	9.9	14.0	1122.2	983.5	67.5
	平年	17.8	8.5	12.8	1107.2	696.0	62.7

月	年次	気温(°C)			日照時間 (h)	降水量 (mm)	相対湿度 平均%
		最高平均	最低平均	平均			
7	2023	34.1	24.8	28.9	241.5	144.0	71.0
	2024	34.3	25.7	29.4	205.0	154.0	71.0
	平年	31.4	23.5	26.9	166.0	211.4	73.0
8	2023	34.8	25.8	29.4	216.2	156.5	73.0
	2024	35.8	26.5	30.2	239.1	282.0	71.0
	平年	33.2	24.7	28.2	201.3	139.5	69.0
9	2023	32.3	24.0	27.3	181.3	98.5	73.0
	2024	33.2	24.8	28.2	187.7	89.0	72.0
	平年	29.1	21.0	24.5	159.6	231.6	70.0
10	2023	23.9	14.1	18.3	217.4	116.5	66.0
	2024	26.2	18.0	21.6	140.7	165.5	74.0
	平年	23.3	14.8	18.6	168.9	164.7	68.0
11	2023	18.9	9.3	13.6	182.2	70.5	70.0
	2024	18.9	11.0	14.6	167.0	98.0	67.0
	平年	17.3	8.6	12.6	167.1	79.1	66.0
12	2023	13.4	4.3	8.4	191.3	60.0	68.0
	2024	11.7	3.5	7.0	180.8	1.0	65.0
	平年	11.7	3.4	7.2	170.3	56.6	66.0
下半期	2023	26.2	17.1	21.0	1229.9	646.0	70.2
	2024	26.7	18.3	21.8	1120.3	789.5	70.0
	平年	24.3	16.0	19.7	1033.2	882.9	68.7

年間	年次	気温(°C)			日照時間 (h)	降水量 (mm)	相対湿度 平均%
		最高平均	最低平均	平均			
	2023	22.8	13.4	17.5	2378.4	1504.5	67.6
	2024	22.8	14.1	17.9	2242.5	1773.0	68.8
	平年	21.1	12.3	16.2	2140.4	1578.9	65.7

気象概況(大阪地方)

2025.2.12(25-1)
ゴルフ場防除技術研究会

月	年次	気温(°C)			日照時間 (h)	降水量 (mm)	相対湿度 平均%
		最高平均	最低平均	平均			
1	2023	10.3	3.1	6.5	161.4	46.0	63.0
	2024	10.8	3.6	7.1	152.1	23.5	63.0
	平年	9.7	3.0	6.2	146.5	47.0	61.0
2	2023	11.0	3.7	7.0	134.4	33.5	62.0
	2024	12.3	5.2	8.4	115.7	92.5	67.0
	平年	10.5	3.2	6.6	140.6	60.5	60.0
3	2023	18.3	8.3	13.0	225.1	76.0	58.0
	2024	13.5	6.0	9.5	159.1	154.5	63.0
	平年	14.2	6.0	9.9	172.2	103.1	59.0
4	2023	20.9	11.6	15.9	193.1	196.5	62.0
	2024	22.6	13.9	17.8	154.9	150.5	65.0
	平年	19.9	10.9	15.2	192.6	101.9	58.0
5	2023	24.9	15.9	20.0	226.9	232.0	64.0
	2024	24.4	15.1	19.4	215.8	205.5	65.0
	平年	24.9	16.0	20.1	203.7	136.5	61.0
6	2023	27.8	20.4	23.8	130.9	262.0	73.0
	2024	28.7	20.2	23.9	183.4	297.0	71.0
	平年	28.0	20.3	23.6	154.3	185.1	68.0
上半期	2023	18.9	10.5	14.4	1071.8	846.0	63.7
	2024	18.7	10.7	14.4	981.0	923.5	65.7
	平年	17.9	9.9	13.6	1009.9	634.1	61.2

月	年次	気温(°C)			日照時間 (h)	降水量 (mm)	相対湿度 平均%
		最高平均	最低平均	平均			
7	2023	33.7	25.6	28.9	242.0	100.5	70.0
	2024	33.5	26.8	29.6	228.4	165.0	71.0
	平年	31.8	24.6	27.7	184.0	174.4	70.0
8	2023	35.2	26.8	29.9	219.4	163.5	70.0
	2024	35.4	26.9	30.4	250.2	162.5	67.0
	平年	33.7	25.8	29.0	222.4	113.0	66.0
9	2023	32.5	24.8	27.9	188.0	44.0	67.0
	2024	33.0	25.5	28.6	212.3	94.5	68.0
	平年	29.5	21.9	25.2	161.6	152.8	67.0
10	2023	24.0	15.6	19.3	213.7	77.5	62.0
	2024	26.4	18.8	22.1	154.4	116.5	69.0
	平年	23.7	16.0	19.5	166.1	136.0	65.0
11	2023	18.9	10.5	14.4	191.4	92.5	65.0
	2024	19.2	11.8	15.1	173.4	122.0	65.0
	平年	17.8	10.2	13.8	152.6	72.5	64.0
12	2023	13.6	5.6	9.3	197.7	19.5	63.0
	2024	12.4	5.6	8.6	184.9	6.0	58.0
	平年	12.3	5.3	8.7	152.1	55.5	62.0
下半期	2023	26.3	18.2	21.6	1252.2	497.5	66.2
	2024	26.7	19.2	22.4	1203.6	666.5	66.3
	平年	24.8	17.3	20.7	1038.8	704.2	65.7

年間	年次	気温(°C)			日照時間 (h)	降水量 (mm)	相対湿度 平均%
		最高平均	最低平均	平均			
	2023	22.6	14.3	18.0	2324.0	1343.5	64.9
	2024	22.7	15.0	18.4	2184.6	1590.0	66.0
	平年	21.3	13.6	17.1	2048.7	1338.3	63.4

気象概況(広島地方)

2025.2.12(25-1)
ゴルフ場防除技術研究会

月	年次	気温(°C)			日照時間 (h)	降水量 (mm)	相対湿度 平均%
		最高平均	最低平均	平均			
1	2023	10.6	2.0	5.7	163.8	45.5	63.0
	2024	11.0	3.1	6.5	140.7	42.5	62.0
	平年	9.9	2.0	5.4	138.6	46.2	66.0
2	2023	11.6	3.1	6.9	139.9	61.5	61.0
	2024	12.9	4.8	8.4	139.0	141.5	62.0
	平年	10.9	2.4	6.2	140.1	64.0	65.0
3	2023	17.9	8.0	12.6	213.6	64.5	56.0
	2024	14.1	5.9	9.6	165.1	155.5	61.0
	平年	14.5	5.1	9.5	176.7	118.3	62.0
4	2023	20.5	11.2	15.7	200.6	246.5	56.0
	2024	21.8	13.6	17.5	141.9	182.5	62.0
	平年	19.8	10.1	14.8	191.9	141.0	61.0
5	2023	24.6	15.9	19.9	209.8	255.0	57.0
	2024	24.1	15.1	19.6	229.0	210.5	56.0
	平年	24.4	15.1	19.6	210.8	169.8	63.0
6	2023	27.1	20.2	23.3	131.0	219.0	68.0
	2024	27.5	20.3	23.5	156.7	332.5	66.0
	平年	27.2	19.8	23.2	154.6	226.5	71.0
上半期	2023	18.7	10.1	14.0	1058.7	892.0	60.2
	2024	18.6	10.5	14.2	972.4	1065.0	61.5
	平年	17.8	9.1	13.1	1012.7	765.8	64.7

月	年次	気温(°C)			日照時間 (h)	降水量 (mm)	相対湿度 平均%
		最高平均	最低平均	平均			
7	2023	31.5	25.0	27.9	198.0	307.5	69.0
	2024	32.4	26.1	28.9	201.0	297.0	67.0
	平年	30.9	24.1	27.2	173.4	279.8	73.0
8	2023	34.3	26.9	30.0	211.0	48.5	63.0
	2024	35.5	27.2	30.7	283.9	53.5	59.0
	平年	32.8	25.1	28.5	207.3	131.4	69.0
9	2023	31.4	24.0	27.2	157.5	115.0	63.0
	2024	33.5	25.3	28.8	246.5	46.5	60.0
	平年	29.1	21.1	24.7	167.3	162.7	68.0
10	2023	24.4	14.5	18.9	211.5	8.5	55.0
	2024	25.4	17.8	21.3	137.0	185.0	64.0
	平年	23.7	14.9	18.8	178.6	109.2	66.0
11	2023	19.0	9.7	14.0	183.1	33.0	59.0
	2024	18.9	10.9	14.3	165.4	258.0	61.0
	平年	17.7	8.9	12.9	153.3	69.3	67.0
12	2023	12.8	4.7	8.2	149.2	56.0	63.0
	2024	12.1	3.9	7.4	156.6	3.0	60.0
	平年	12.1	4.0	7.5	140.6	54.0	68.0
下半期	2023	25.6	17.5	21.0	1,110.3	568.5	62.0
	2024	26.3	18.5	21.9	1,190.4	843.0	61.8
	平年	24.4	16.4	19.9	1020.5	806.4	68.5

年間	年次	気温(°C)			日照時間 (h)	降水量 (mm)	相対湿度 平均%
		最高平均	最低平均	平均			
	2023	22.1	13.8	17.5	2169.0	1460.5	61.1
	2024	22.4	14.5	18.0	2162.8	1908.0	61.7
	平年	21.1	12.7	16.5	2033.2	1572.2	66.6

気象概況(福岡地方)

2025.2.12(25-1)
ゴルフ場防除技術研究会

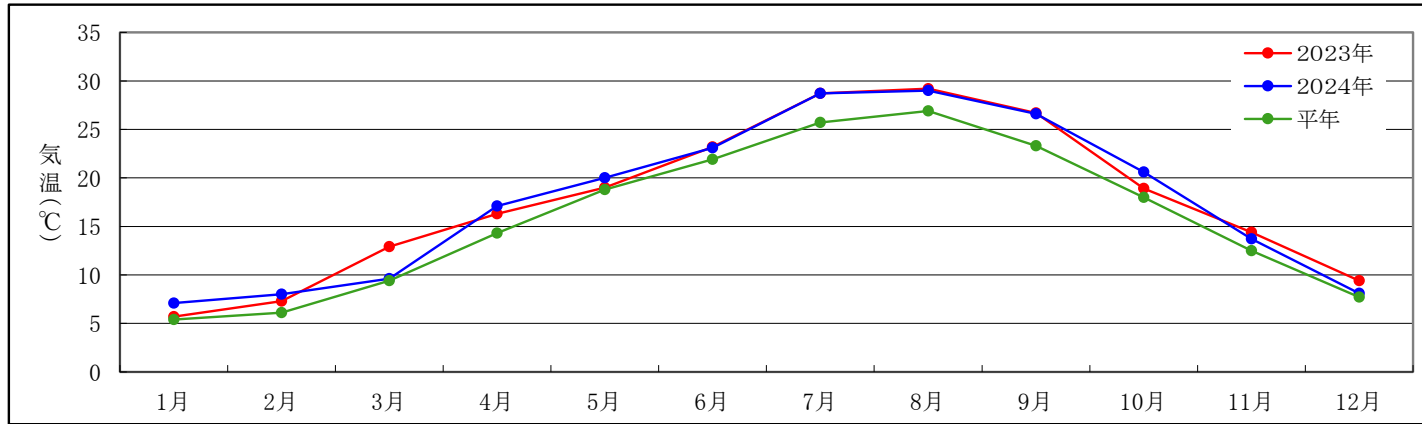
月	年次	気温(°C)			日照時間 (h)	降水量 (mm)	相対湿度 平均%
		最高平均	最低平均	平均			
1	2023	10.7	3.9	7.2	121.2	97.0	67.0
	2024	11.6	5.0	8.3	115.0	80.5	68.0
	平年	10.2	3.9	6.9	104.1	74.4	63.0
2	2023	13.1	5.5	9.0	130.3	60.0	66.0
	2024	13.3	6.9	9.9	102.6	168.0	73.0
	平年	11.6	4.4	7.8	123.5	69.8	62.0
3	2023	18.4	9.6	13.6	198.7	89.5	67.0
	2024	15.2	8.6	11.5	163.4	139.5	66.0
	平年	15.0	7.2	10.8	161.2	103.7	63.0
4	2023	21.0	12.8	16.7	205.4	182.0	65.0
	2024	21.5	14.5	17.6	140.2	171.5	78.0
	平年	19.9	11.5	15.4	188.1	118.2	64.0
5	2023	24.5	16.6	20.2	199.7	246.0	71.0
	2024	24.4	16.3	20.2	228.3	119.5	66.0
	平年	24.4	16.1	19.9	204.1	133.7	67.0
6	2023	28.3	21.5	24.4	144.6	169.0	76.0
	2024	27.7	20.9	23.9	159.7	234.5	77.0
	平年	27.2	20.3	23.3	145.2	249.6	75.0
上半期	2023	19.3	11.7	15.2	999.9	843.5	68.7
	2024	19.0	12.0	15.2	909.2	913.5	71.3
	平年	18.1	10.6	14.0	926.2	749.4	65.7

月	年次	気温(°C)			日照時間 (h)	降水量 (mm)	相対湿度 平均%
		最高平均	最低平均	平均			
7	2023	32.9	25.8	28.9	170.8	536.5	75.0
	2024	33.8	27.1	29.9	208.9	195.0	71.0
	平年	31.2	24.6	27.4	172.2	299.1	75.0
8	2023	33.9	26.9	29.7	224.1	164.0	73.0
	2024	34.8	27.7	30.5	283.6	225.0	73.0
	平年	32.5	25.4	28.4	200.9	210.0	72.0
9	2023	30.7	24.1	26.9	173.4	104.5	76.0
	2024	33.3	25.3	28.8	256.5	115.5	70.0
	平年	28.6	21.6	24.7	164.7	175.1	73.0
10	2023	24.3	16.1	19.8	210.5	23.0	64.0
	2024	25.7	18.7	22.0	121.4	140.0	75.0
	平年	23.7	16.0	19.6	175.9	94.5	68.0
11	2023	19.5	11.2	15.1	148.3	52.0	64.0
	2024	19.2	12.8	15.7	135.0	352.5	71.0
	平年	18.2	10.6	14.2	137.3	91.4	66.0
12	2023	13.5	6.8	9.9	105.8	44.5	69.0
	2024	12.3	6.0	9.1	122.4	29.5	62.0
	平年	12.6	5.8	9.1	112.2	67.5	63.0
下半期	2023	25.8	18.5	21.7	1032.9	924.5	70.2
	2024	26.5	19.6	22.7	1127.8	1057.5	70.3
	平年	24.5	17.3	20.6	963.2	937.6	69.5

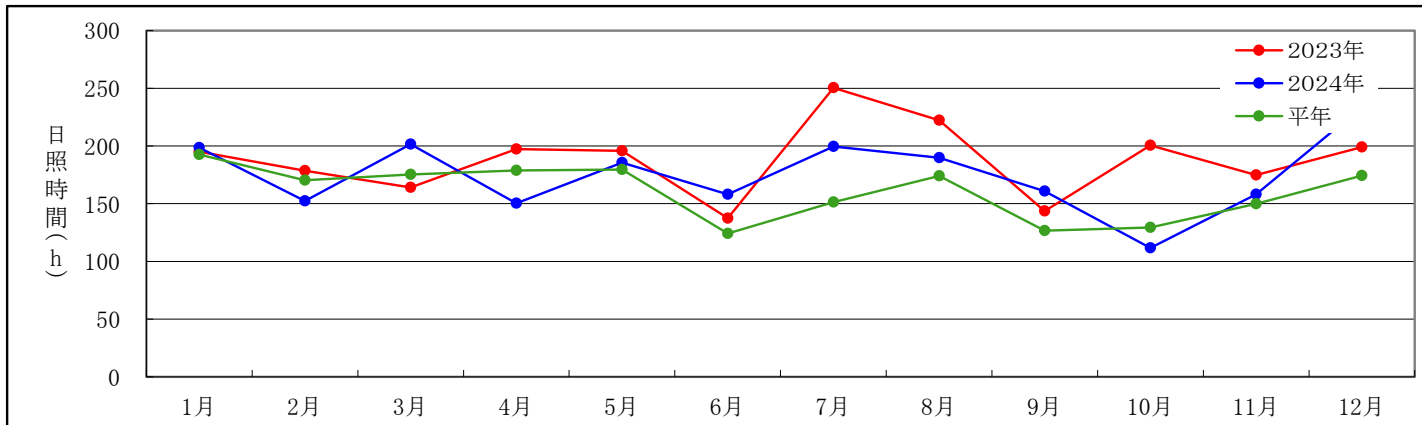
年間	年次	気温(°C)			日照時間 (h)	降水量 (mm)	相対湿度 平均%
		最高平均	最低平均	平均			
	2023	22.6	15.1	18.5	2032.8	1768.0	69.4
	2024	22.7	15.8	19.0	2037.0	1971.0	70.8
	平年	21.3	14.0	17.3	1889.4	1687.0	67.6

東京地方

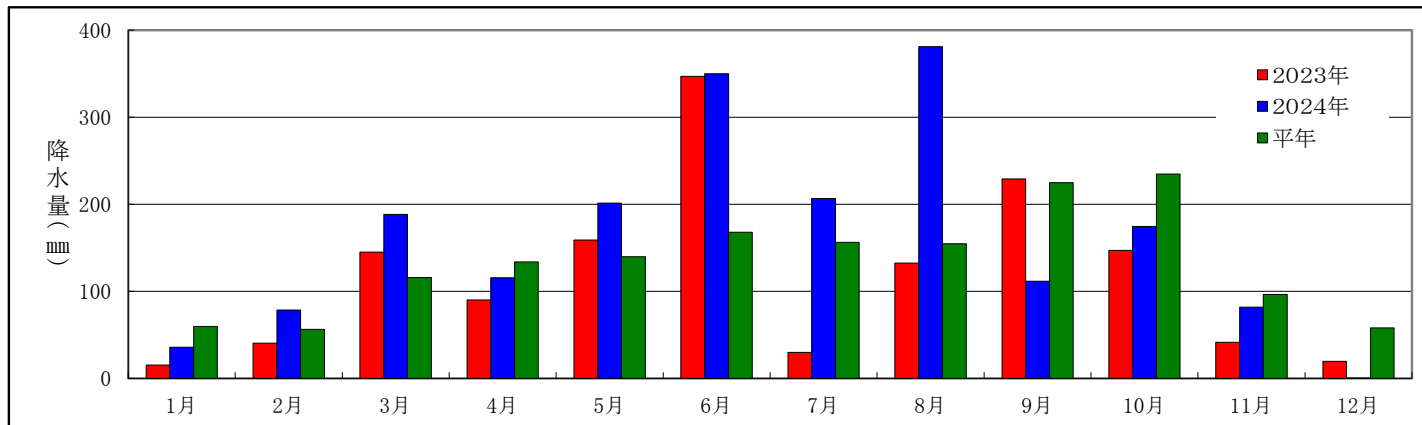
平均気温



日照時間比較

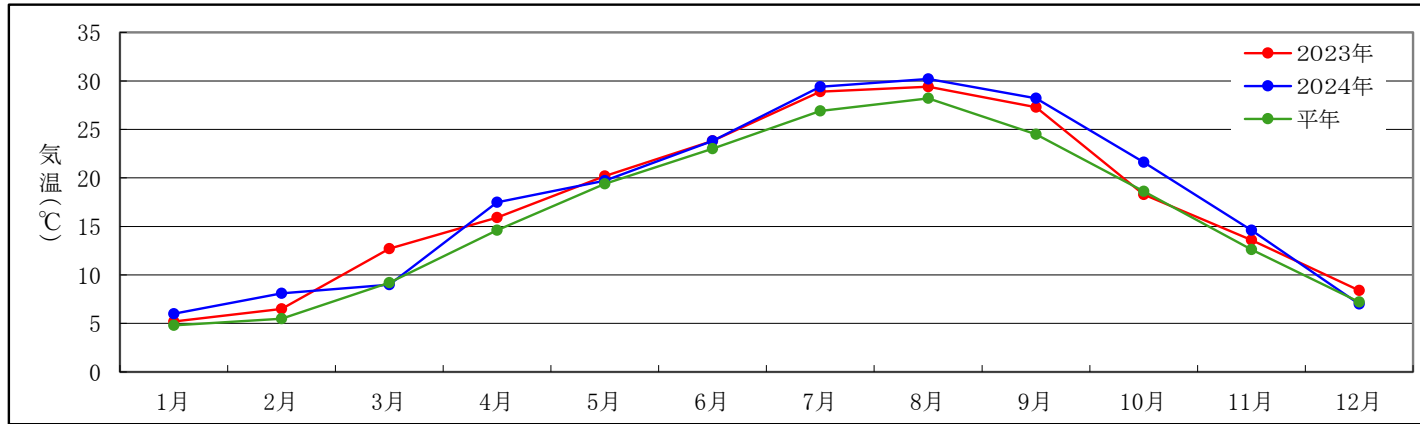


降水量比較

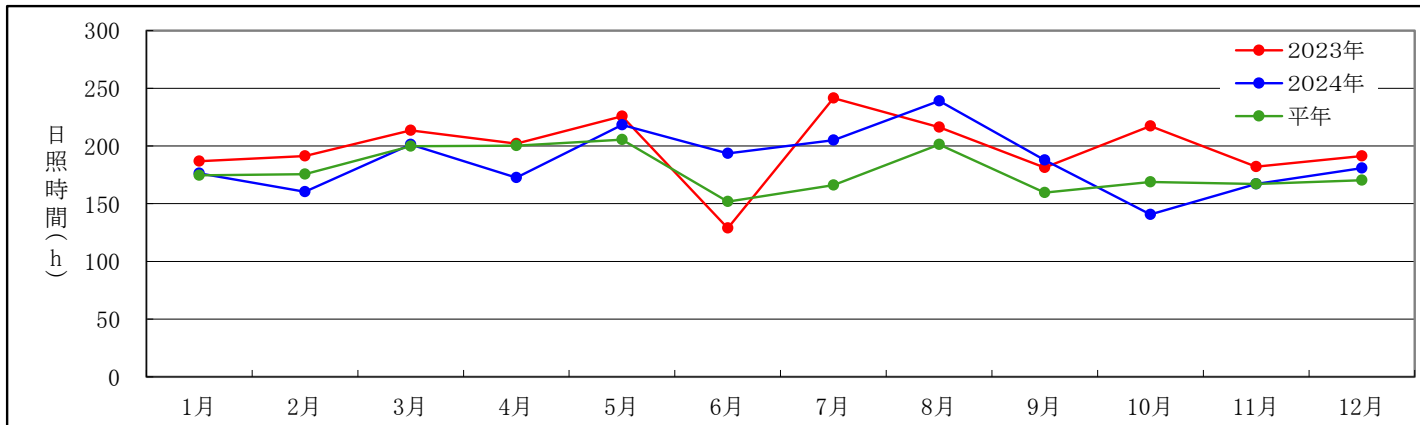


名古屋地方

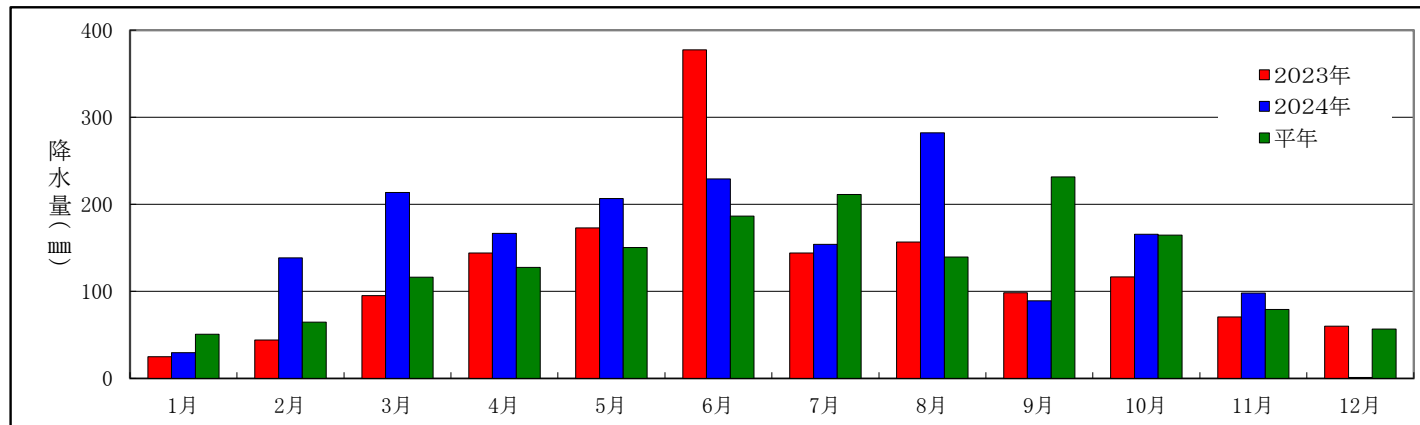
平均気温



日照時間比較

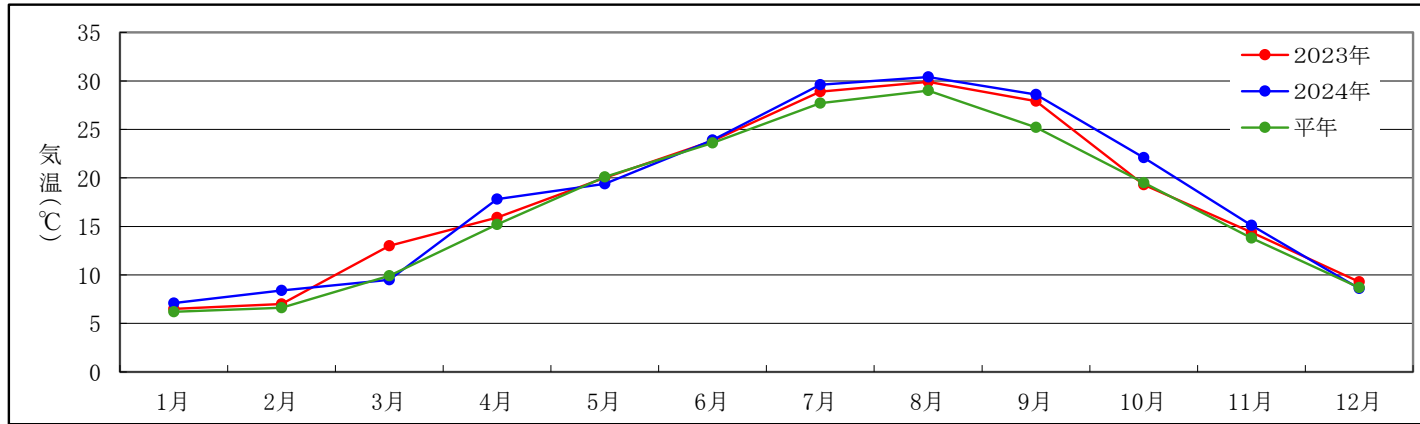


降水量比較

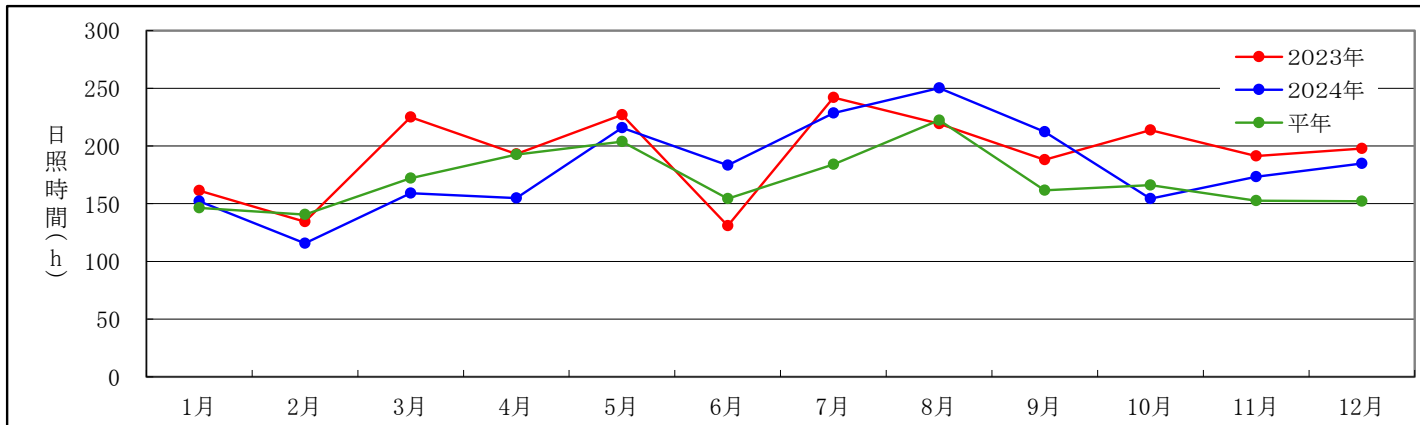


大阪地方

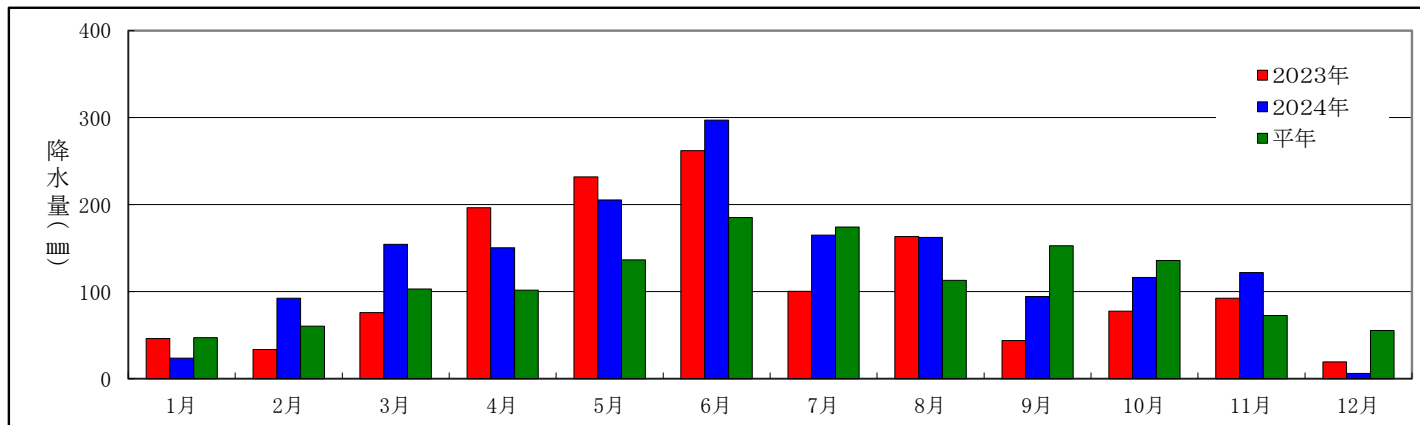
平均気温



日照時間比較

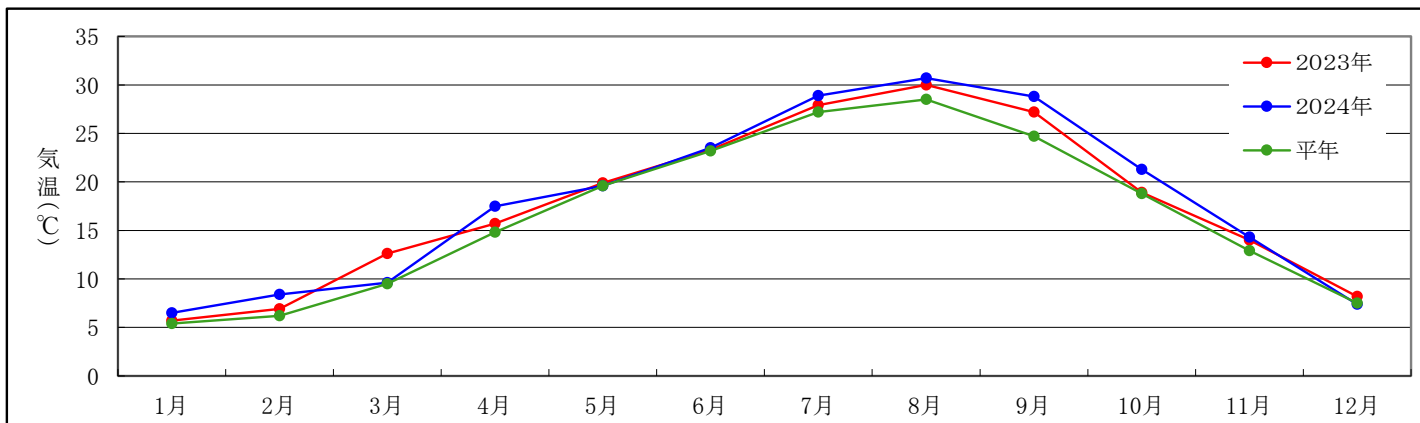


降水量比較

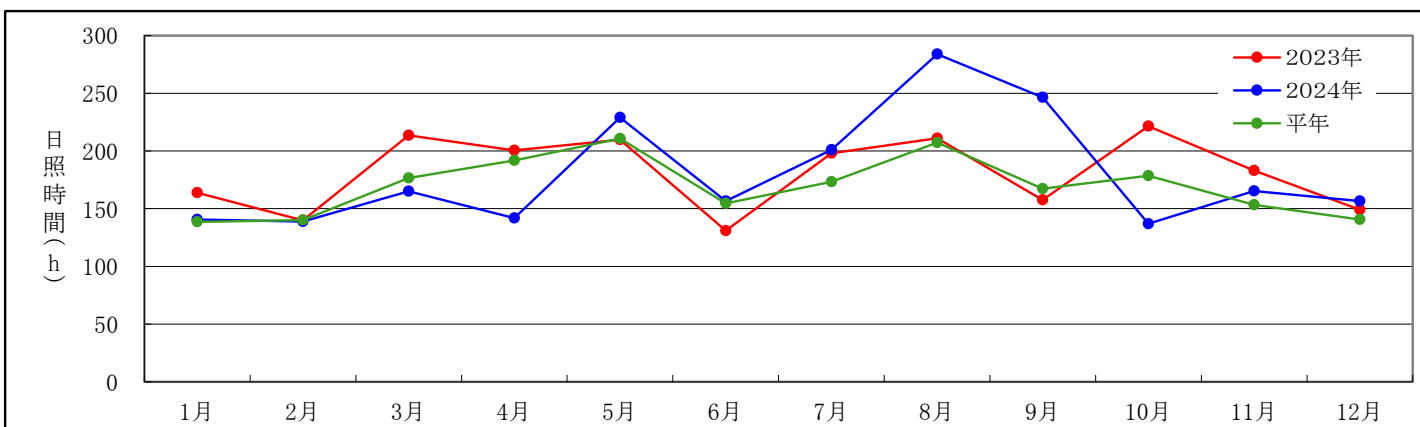


広島地方

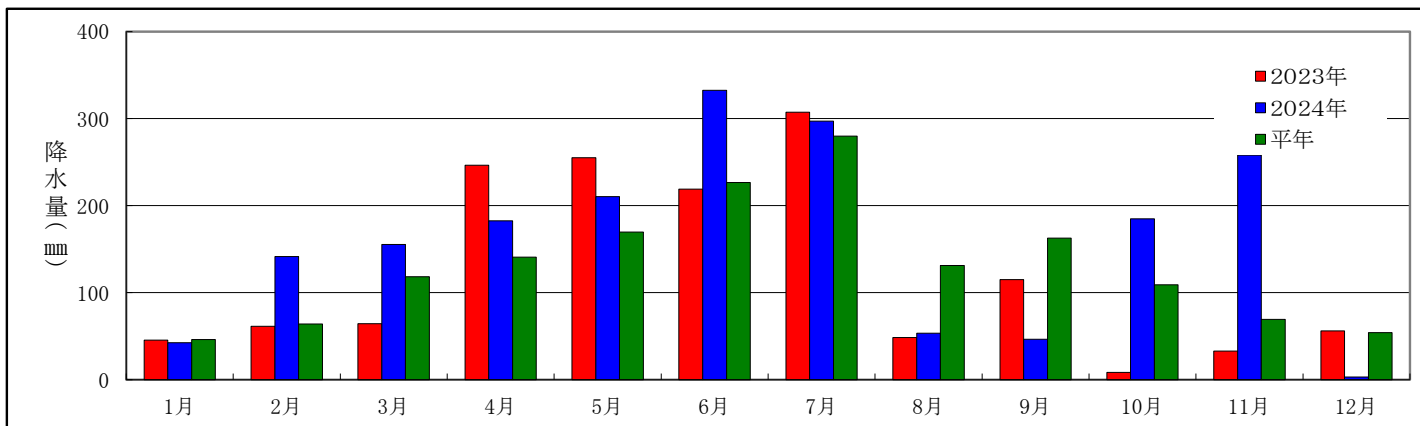
平均気温



日照時間比較

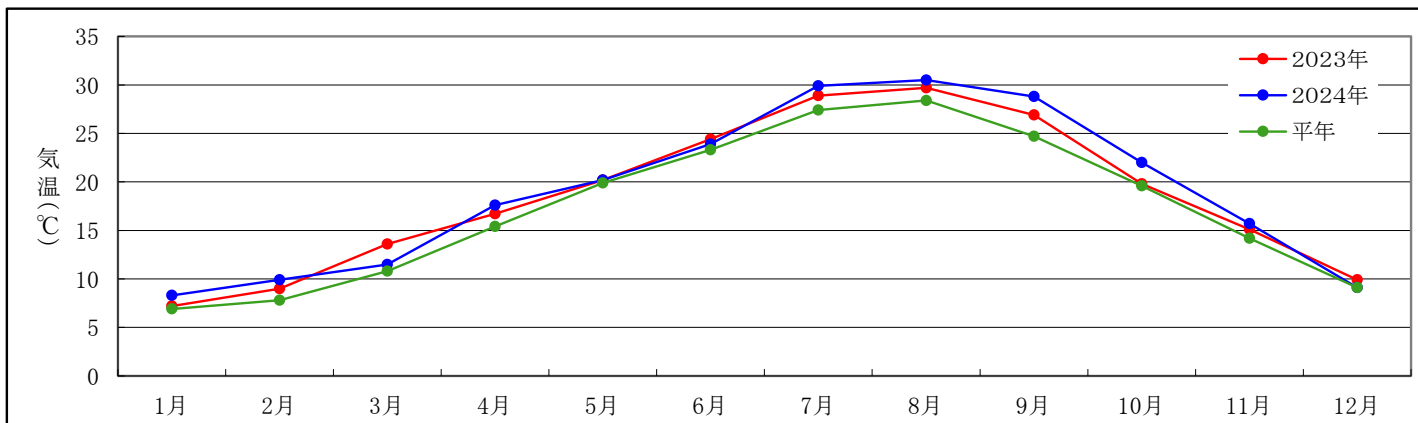


降水量比較

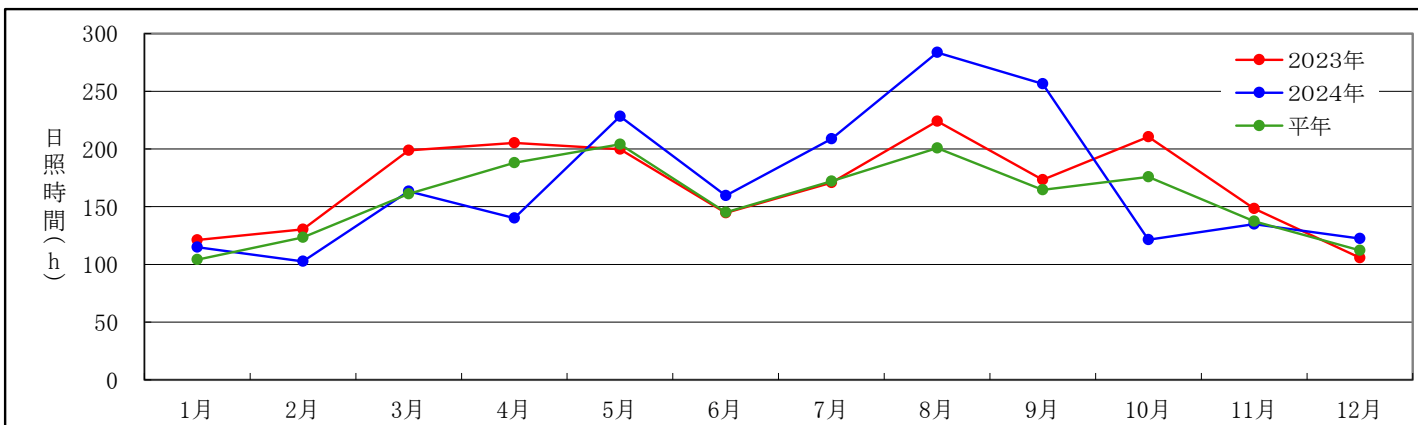


福岡地方

平均気温



日照時間比較



降水量比較

