

気象概況(東京地方)

2024.2.13(24-1)
ゴルフ場防除技術研究会

月	年次	気温(°C)			日照時間 (h)	降水量 (mm)	相対湿度 平均%
		最高平均	最低平均	平均			
1	2022	9.4	1.1	4.9	206.8	22.5	52.0
	2023	10.2	1.8	5.7	195.0	15.5	55.0
	平年	9.8	1.2	5.4	192.6	59.7	51.0
2	2022	10.5	1.1	5.2	190.9	71.0	53.0
	2023	12.1	3.0	7.3	178.6	40.5	54.0
	平年	10.9	2.1	6.1	170.4	56.5	52.0
3	2022	16.6	6.1	10.9	195.6	110.5	63.0
	2023	17.9	8.6	12.9	164.1	145.0	68.0
	平年	14.2	5.0	9.4	175.3	116.0	57.0
4	2022	20.2	11.1	15.3	169.6	224.5	75.0
	2023	21.7	11.9	16.3	197.2	90.0	62.0
	平年	19.4	9.8	14.3	178.8	133.7	62.0
5	2022	23.5	14.8	18.8	181.1	198.0	75.0
	2023	24.0	14.6	19.0	195.9	159.0	72.0
	平年	23.6	14.6	18.8	179.6	139.7	68.0
6	2022	27.6	19.6	23.0	167.6	64.0	77.0
	2023	27.6	19.6	23.2	137.5	347.0	80.0
	平年	26.1	18.5	21.9	124.2	167.8	75.0
上半期	2022	18.0	9.0	13.0	1111.6	690.5	65.8
	2023	18.9	9.9	14.1	1068.3	797.0	65.2
	平年	17.3	8.5	12.7	1020.9	673.4	60.8

月	年次	気温(°C)			日照時間 (h)	降水量 (mm)	相対湿度 平均%
		最高平均	最低平均	平均			
7	2022	31.7	24.4	27.4	176.4	233.0	79.0
	2023	33.9	24.7	28.7	250.4	30.0	72.0
	平年	29.9	22.4	25.7	151.4	156.2	76.0
8	2022	32.0	24.3	27.5	150.4	105.0	79.0
	2023	34.3	26.1	29.2	222.3	132.5	78.0
	平年	31.3	23.5	26.9	174.2	154.7	74.0
9	2022	28.8	21.1	24.4	134.5	310.0	81.0
	2023	31.2	23.6	26.7	143.7	299.0	80.0
	平年	27.5	20.3	23.3	126.7	224.9	75.0
10	2022	21.5	13.8	17.2	119.4	118.0	75.0
	2023	23.7	14.7	18.9	200.6	147.0	67.0
	平年	22.0	14.8	18.0	129.4	234.8	71.0
11	2022	19.1	10.7	14.5	160.9	102.5	70.0
	2023	19.2	10.3	14.4	174.8	41.5	66.0
	平年	16.7	8.8	12.5	149.8	96.3	64.0
12	2022	12.2	3.7	7.5	175.7	56.5	60.0
	2023	14.3	5.2	9.4	199.1	19.5	59.0
	平年	12.0	3.8	7.7	174.4	57.9	56.0
下半期	2022	24.2	16.3	19.8	917.3	925.0	74.0
	2023	26.1	17.4	21.2	1,190.9	669.5	70.3
	平年	23.2	15.6	19.0	905.9	924.8	69.3

年間	年次	気温(°C)			日照時間 (h)	降水量 (mm)	相対湿度 平均%
		最高平均	最低平均	平均			
	2022	21.1	12.7	16.4	2028.9	1615.5	69.9
	2023	22.5	13.7	17.6	2259.2	1466.5	67.8
	平年	20.3	12.1	15.8	1926.8	1598.2	65.1

気象概況(名古屋地方)

2024.2.13(24-1)
ゴルフ場防除技術研究会

月	年次	気温(°C)			日照時間 (h)	降水量 (mm)	相対湿度 平均%
		最高平均	最低平均	平均			
1	2022	8.8	0.5	4.1	196.8	26.0	65.0
	2023	10.1	1.1	5.2	186.9	25.0	67.0
	平年	9.3	1.1	4.8	174.5	50.8	64.0
2	2022	9.5	0.7	4.5	170.9	34.0	67.0
	2023	11.6	2.5	6.5	191.4	44.0	61.0
	平年	10.5	1.4	5.5	175.5	64.7	60.0
3	2022	16.4	6.2	11.0	205.3	84.5	60.0
	2023	18.7	7.5	12.7	213.6	95.0	61.0
	平年	14.5	4.6	9.2	199.7	116.2	58.0
4	2022	22.2	12.2	16.8	200.2	134.5	66.0
	2023	21.5	11.0	15.9	202.0	144.0	62.0
	平年	20.1	9.7	14.6	200.2	127.5	59.0
5	2022	24.7	14.9	19.5	210.5	164.0	63.0
	2023	25.6	15.8	20.2	225.8	173.0	65.0
	平年	24.6	14.9	19.4	205.5	150.3	64.0
6	2022	29.0	20.4	24.3	203.8	117.5	72.0
	2023	28.1	20.1	23.8	128.8	377.5	74.0
	平年	27.6	19.4	23.0	151.8	186.5	71.0
上半期	2022	18.4	9.2	13.4	1187.5	560.5	65.5
	2023	19.3	9.7	14.1	1148.5	858.5	65.0
	平年	17.8	8.5	12.8	1107.2	696.0	62.7

月	年次	気温(°C)			日照時間 (h)	降水量 (mm)	相対湿度 平均%
		最高平均	最低平均	平均			
7	2022	32.0	24.1	27.5	192.8	366.5	78.0
	2023	34.1	24.8	28.9	241.5	144.0	71.0
	平年	31.4	23.5	26.9	166.0	211.4	73.0
8	2022	33.1	25.1	28.5	155.5	196.0	76.0
	2023	34.8	25.8	29.4	216.2	156.5	73.0
	平年	33.2	24.7	28.2	201.3	139.5	69.0
9	2022	30.5	22.8	26.1	163.8	260.0	75.0
	2023	32.3	24.0	27.3	181.3	98.5	73.0
	平年	29.1	21.0	24.5	159.6	231.6	70.0
10	2022	23.8	14.8	18.7	189.8	56.0	66.0
	2023	23.9	14.1	18.3	217.4	116.5	66.0
	平年	23.3	14.8	18.6	168.9	164.7	68.0
11	2022	19.7	10.4	14.6	191.7	114.0	69.0
	2023	18.9	9.3	13.6	182.2	70.5	70.0
	平年	17.3	8.6	12.6	167.1	79.1	66.0
12	2022	11.0	3.0	6.6	175.2	25.0	68.0
	2023	13.4	4.3	8.4	191.3	60.0	68.0
	平年	11.7	3.4	7.2	170.3	56.6	66.0
下半期	2022	25.0	16.7	20.3	1068.8	1,017.5	72.0
	2023	26.2	17.1	21.0	1229.9	646.0	70.2
	平年	24.3	16.0	19.7	1033.2	882.9	68.7

年間	年次	気温(°C)			日照時間 (h)	降水量 (mm)	相対湿度 平均%
		最高平均	最低平均	平均			
	2022	21.7	12.9	16.9	2256.3	1578.0	68.8
	2023	22.8	13.4	17.5	2378.4	1504.5	67.6
	平年	21.1	12.3	16.2	2140.4	1578.9	65.7

気象概況(大阪地方)

2024.2.13(24-1)
ゴルフ場防除技術研究会

月	年次	気温(°C)			日照時間 (h)	降水量 (mm)	相対湿度 平均%
		最高平均	最低平均	平均			
1	2022	9.1	2.5	5.6	162.2	20.0	61.0
	2023	10.3	3.1	6.5	161.4	46.0	63.0
	平年	9.7	3.0	6.2	146.5	47.0	61.0
2	2022	9.7	2.1	5.5	171.3	16.5	57.0
	2023	11.0	3.7	7.0	134.4	33.5	62.0
	平年	10.5	3.2	6.6	140.6	60.5	60.0
3	2022	15.9	7.3	11.4	192.1	104.5	62.0
	2023	18.3	8.3	13.0	225.1	76.0	58.0
	平年	14.2	6.0	9.9	172.2	103.1	59.0
4	2022	22.1	12.6	16.8	217.4	116.0	63.0
	2023	20.9	11.6	15.9	193.1	196.5	62.0
	平年	19.9	10.9	15.2	192.6	101.9	58.0
5	2022	24.8	15.7	20.0	214.6	80.0	61.0
	2023	24.9	15.9	20.0	226.9	232.0	64.0
	平年	24.9	16.0	20.1	203.7	136.5	61.0
6	2022	28.8	20.8	24.4	213.4	101.0	69.0
	2023	27.8	20.4	23.8	130.9	262.0	73.0
	平年	28.0	20.3	23.6	154.3	185.1	68.0
上半期	2022	18.4	10.2	14.0	1171.0	438.0	62.2
	2023	18.9	10.5	14.4	1071.8	846.0	63.7
	平年	17.9	9.9	13.6	1009.9	634.1	61.2

月	年次	気温(°C)			日照時間 (h)	降水量 (mm)	相対湿度 平均%
		最高平均	最低平均	平均			
7	2022	32.5	25.4	28.4	188.8	174.0	72.0
	2023	33.7	25.6	28.9	242.0	100.5	70.0
	平年	31.8	24.6	27.7	184.0	174.4	70.0
8	2022	33.8	26.4	29.5	215.4	73.5	70.0
	2023	35.2	26.8	29.9	219.4	163.5	70.0
	平年	33.7	25.8	29.0	222.4	113.0	66.0
9	2022	30.7	22.7	26.2	178.2	180.5	70.0
	2023	32.5	24.8	27.9	188.0	44.0	67.0
	平年	29.5	21.9	25.2	161.6	152.8	67.0
10	2022	23.6	15.2	19.0	201.6	92.5	65.0
	2023	24.0	15.6	19.3	213.7	77.5	62.0
	平年	23.7	16.0	19.5	166.1	136.0	65.0
11	2022	19.6	11.4	15.2	184.9	81.5	69.0
	2023	18.9	10.5	14.4	191.4	92.5	65.0
	平年	17.8	10.2	13.8	152.6	72.5	64.0
12	2022	11.6	4.6	7.9	179.7	18.0	59.0
	2023	13.6	5.6	9.3	197.7	19.5	63.0
	平年	12.3	5.3	8.7	152.1	55.5	62.0
下半期	2022	25.3	17.6	21.0	1148.6	620.0	67.5
	2023	26.3	18.2	21.6	1252.2	497.5	66.2
	平年	24.8	17.3	20.7	1038.8	704.2	65.7

年間	年次	気温(°C)			日照時間 (h)	降水量 (mm)	相対湿度 平均%
		最高平均	最低平均	平均			
	2022	21.9	13.9	17.5	2319.6	1058.0	64.8
	2023	22.6	14.3	18.0	2324.0	1343.5	64.9
	平年	21.3	13.6	17.1	2048.7	1338.3	63.4

気象概況(広島地方)

2024.2.13(24-1)
ゴルフ場防除技術研究会

月	年次	気温(°C)			日照時間 (h)	降水量 (mm)	相対湿度 平均%
		最高平均	最低平均	平均			
1	2022	10.1	1.7	5.3	161.8	12.0	59.0
	2023	10.6	2.0	5.7	163.8	45.5	63.0
	平年	9.9	2.0	5.4	138.6	46.2	66.0
2	2022	9.7	1.1	4.8	174.0	17.0	56.0
	2023	11.6	3.1	6.9	139.9	61.5	61.0
	平年	10.9	2.4	6.2	140.1	64.0	65.0
3	2022	16.4	7.3	11.5	169.5	124.0	58.0
	2023	17.9	8.0	12.6	213.6	64.5	56.0
	平年	14.5	5.1	9.5	176.7	118.3	62.0
4	2022	21.3	12.0	16.4	220.2	150.0	54.0
	2023	20.5	11.2	15.7	200.6	246.5	56.0
	平年	19.8	10.1	14.8	191.9	141.0	61.0
5	2022	24.9	15.7	20.0	244.5	31.0	54.0
	2023	24.6	15.9	19.9	209.8	255.0	57.0
	平年	24.4	15.1	19.6	210.8	169.8	63.0
6	2022	28.5	20.8	24.2	185.6	99.0	64.0
	2023	27.1	20.2	23.3	131.0	219.0	68.0
	平年	27.2	19.8	23.2	154.6	226.5	71.0
上半期	2022	18.5	9.8	13.7	1155.6	433.0	57.5
	2023	18.7	10.1	14.0	1058.7	892.0	60.2
	平年	17.8	9.1	13.1	1012.7	765.8	64.7

月	年次	気温(°C)			日照時間 (h)	降水量 (mm)	相対湿度 平均%
		最高平均	最低平均	平均			
7	2022	32.1	25.1	28.1	154.2	319.0	68.0
	2023	31.5	25.0	27.9	198.0	307.5	69.0
	平年	30.9	24.1	27.2	173.4	279.8	73.0
8	2022	33.1	26.3	29.2	189.7	148.0	65.0
	2023	34.3	26.9	30.0	211.0	48.5	63.0
	平年	32.8	25.1	28.5	207.3	131.4	69.0
9	2022	30.2	22.5	26.0	132.8	222.5	63.0
	2023	31.4	24.0	27.2	157.5	115.0	63.0
	平年	29.1	21.1	24.7	167.3	162.7	68.0
10	2022	24.1	14.8	18.9	210.6	22.0	58.0
	2023	24.4	14.5	18.9	211.5	8.5	55.0
	平年	23.7	14.9	18.8	178.6	109.2	66.0
11	2022	20.2	10.7	14.9	188.9	42.0	62.0
	2023	19.0	9.7	14.0	183.1	33.0	59.0
	平年	17.7	8.9	12.9	153.3	69.3	67.0
12	2022	10.9	3.0	6.4	150.0	26.0	61.0
	2023	12.8	4.7	8.2	149.2	56.0	63.0
	平年	12.1	4.0	7.5	140.6	54.0	68.0
下半期	2022	25.1	17.1	20.6	1,026.2	779.5	62.8
	2023	25.6	17.5	21.0	1,110.3	568.5	62.0
	平年	24.4	16.4	19.9	1020.5	806.4	68.5

年間	年次	気温(°C)			日照時間 (h)	降水量 (mm)	相対湿度 平均%
		最高平均	最低平均	平均			
	2022	21.8	13.4	17.1	2181.8	1212.5	60.2
	2023	22.1	13.8	17.5	2169.0	1460.5	61.1
	平年	21.1	12.7	16.5	2033.2	1572.2	66.6

気象概況(福岡地方)

2024.2.13(24-1)
ゴルフ場防除技術研究会

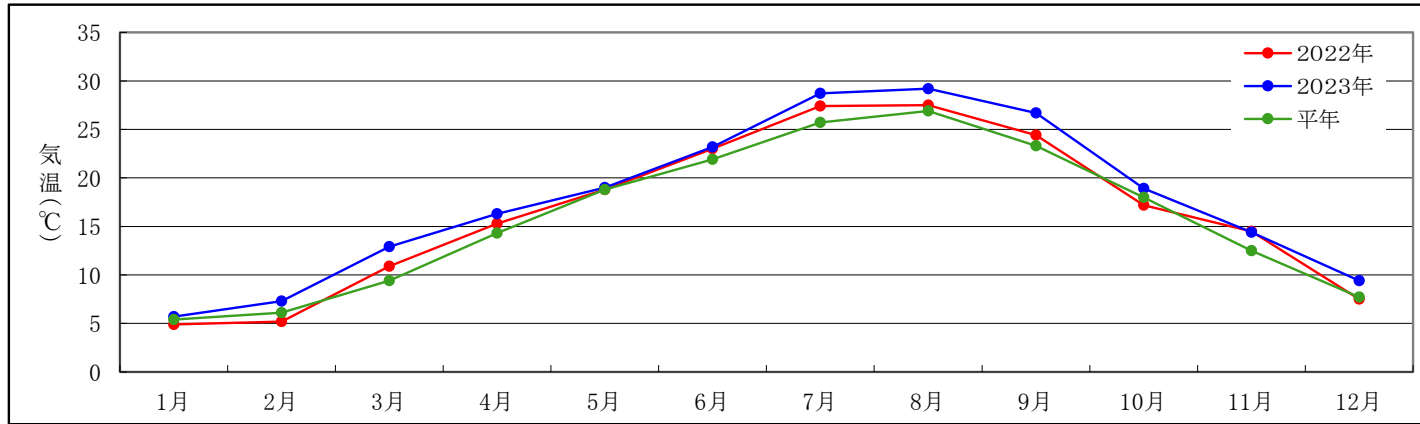
月	年次	気温(°C)			日照時間 (h)	降水量 (mm)	相対湿度 平均%
		最高平均	最低平均	平均			
1	2022	10.7	3.8	6.9	152.1	48.0	64.0
	2023	10.7	3.9	7.2	121.2	97.0	67.0
	平年	10.2	3.9	6.9	104.1	74.4	63.0
2	2022	9.8	3.3	6.3	142.9	22.5	58.0
	2023	13.1	5.5	9.0	130.3	60.0	66.0
	平年	11.6	4.4	7.8	123.5	69.8	62.0
3	2022	16.9	9.1	12.7	171.0	109.0	66.0
	2023	18.4	9.6	13.6	198.7	89.5	67.0
	平年	15.0	7.2	10.8	161.2	103.7	63.0
4	2022	21.1	12.5	16.4	225.7	141.5	67.0
	2023	21.0	12.8	16.7	205.4	182.0	65.0
	平年	19.9	11.5	15.4	188.1	118.2	64.0
5	2022	24.9	16.8	20.6	225.5	45.0	64.0
	2023	24.5	16.6	20.2	199.7	246.0	71.0
	平年	24.4	16.1	19.9	204.1	133.7	67.0
6	2022	28.7	21.9	24.8	188.5	138.5	73.0
	2023	28.3	21.5	24.4	144.6	169.0	76.0
	平年	27.2	20.3	23.3	145.2	249.6	75.0
上半期	2022	18.7	11.2	14.6	1,105.7	504.5	65.3
	2023	19.3	11.7	15.2	999.9	843.5	68.7
	平年	18.1	10.6	14.0	926.2	749.4	65.7

月	年次	気温(°C)			日照時間 (h)	降水量 (mm)	相対湿度 平均%
		最高平均	最低平均	平均			
7	2022	32.8	26.1	28.9	187.9	105.5	73.0
	2023	32.9	25.8	28.9	170.8	536.5	75.0
	平年	31.2	24.6	27.4	172.2	299.1	75.0
8	2022	33.8	26.8	29.8	203.2	266.5	70.0
	2023	33.9	26.9	29.7	224.1	164.0	73.0
	平年	32.5	25.4	28.4	200.9	210.0	72.0
9	2022	29.3	22.7	25.7	157.5	217.0	74.0
	2023	30.7	24.1	26.9	173.4	104.5	76.0
	平年	28.6	21.6	24.7	164.7	175.1	73.0
10	2022	24.0	15.8	19.6	213.1	69.0	68.0
	2023	24.3	16.1	19.8	210.5	23.0	64.0
	平年	23.7	16.0	19.6	175.9	94.5	68.0
11	2022	20.9	12.1	16.2	187.2	34.0	69.0
	2023	19.5	11.2	15.1	148.3	52.0	64.0
	平年	18.2	10.6	14.2	137.3	91.4	66.0
12	2022	11.1	4.5	7.7	105.7	36.0	63.0
	2023	13.5	6.8	9.9	105.8	44.5	69.0
	平年	12.6	5.8	9.1	112.2	67.5	63.0
下半期	2022	25.3	18.0	21.3	1054.6	728.0	69.5
	2023	25.8	18.5	21.7	1032.9	924.5	70.2
	平年	24.5	17.3	20.6	963.2	937.6	69.5

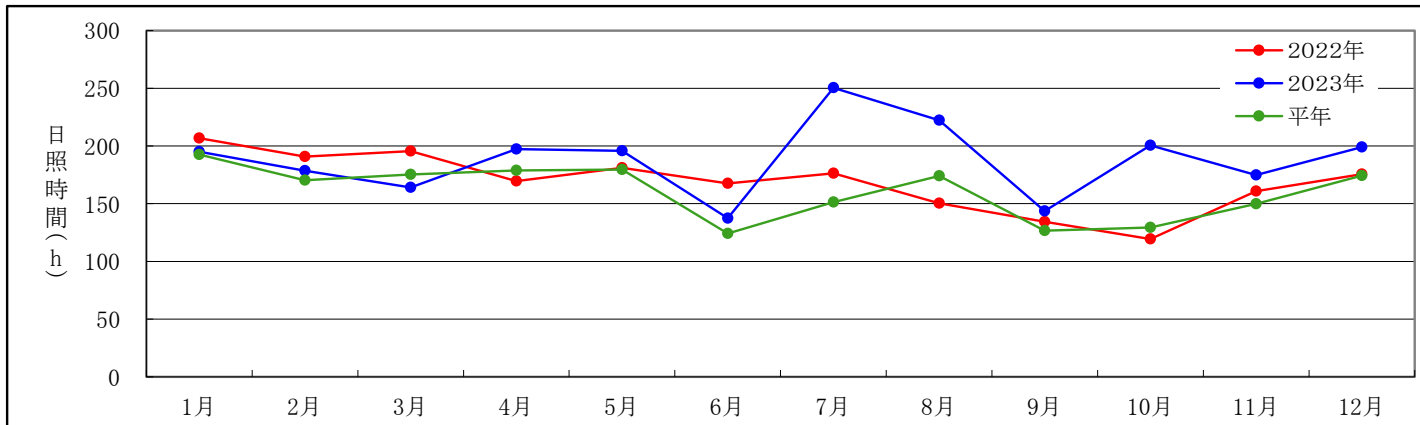
年間	年次	気温(°C)			日照時間 (h)	降水量 (mm)	相対湿度 平均%
		最高平均	最低平均	平均			
	2022	22.0	14.6	18.0	2160.3	1232.5	67.4
	2023	22.6	15.1	18.5	2032.8	1768.0	69.4
	平年	21.3	14.0	17.3	1889.4	1687.0	67.6

東京地方

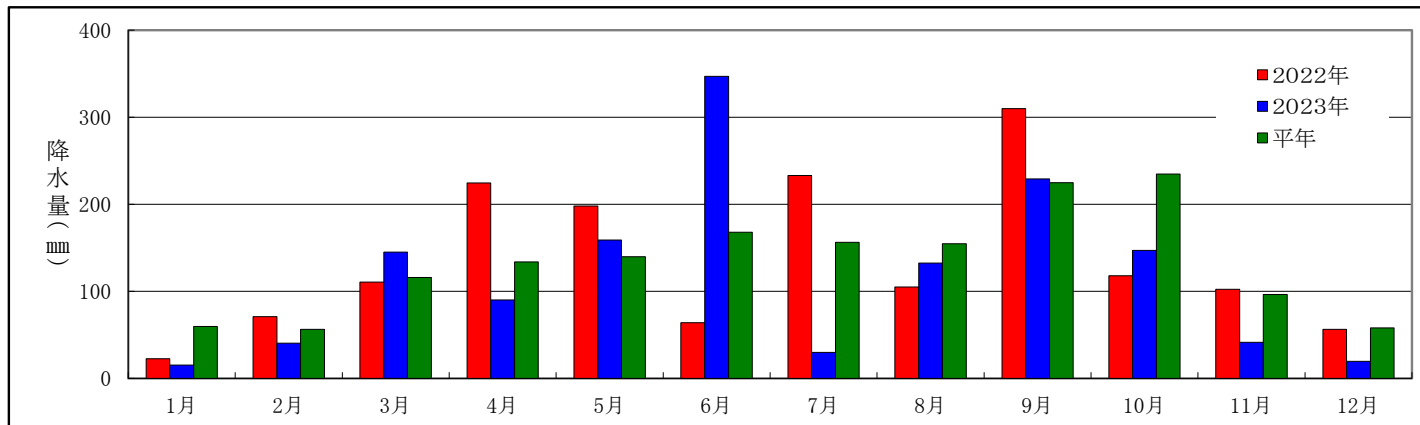
平均気温



日照時間比較

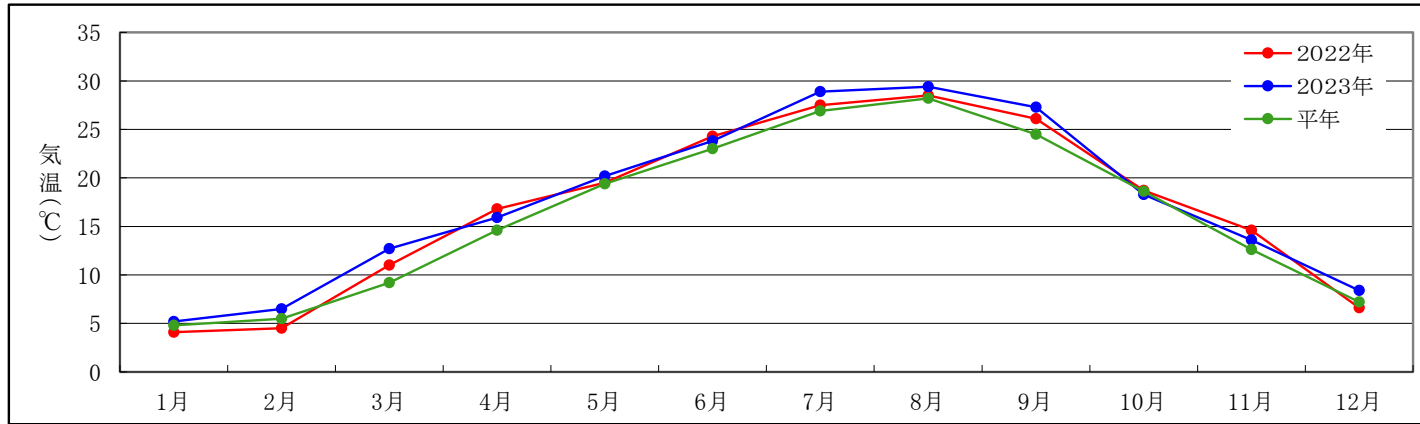


降水量比較

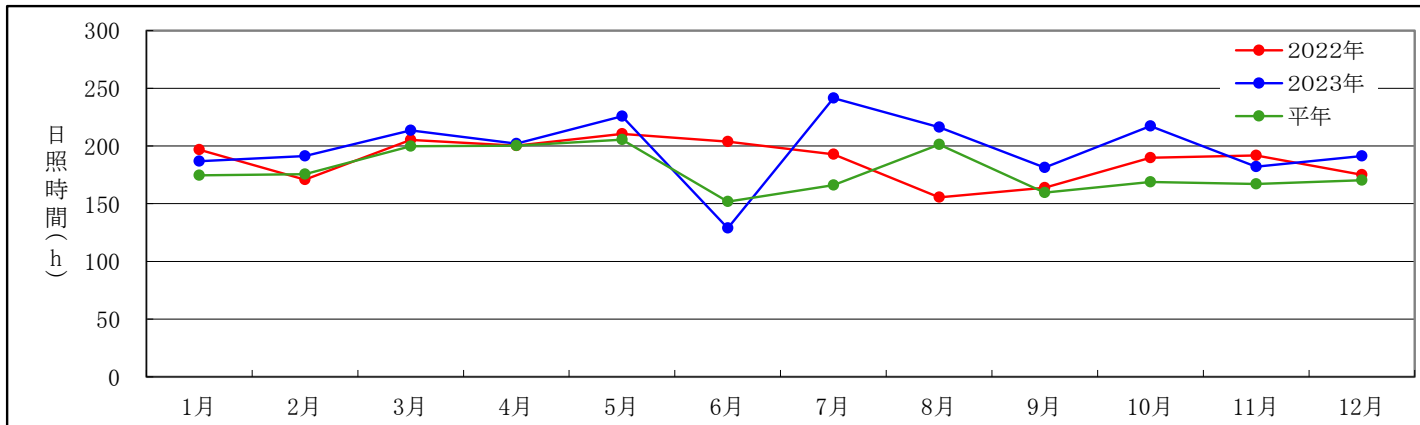


名古屋地方

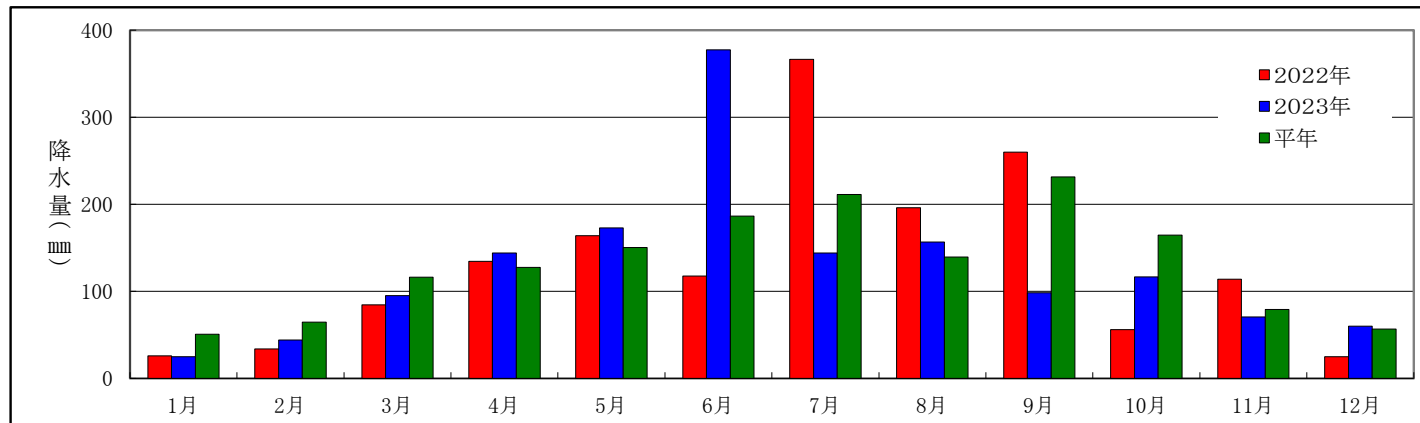
平均気温



日照時間比較

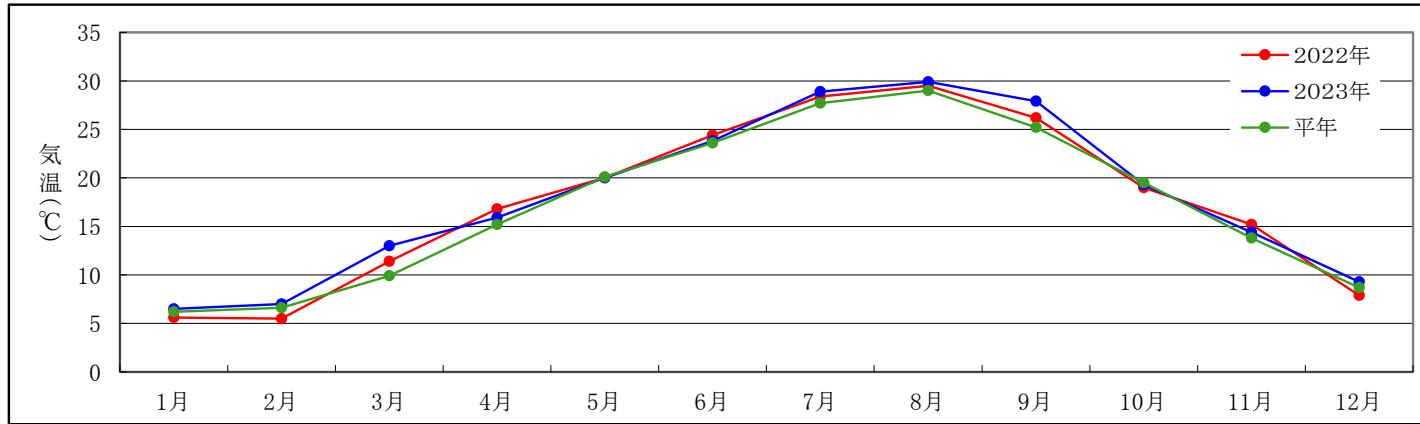


降水量比較

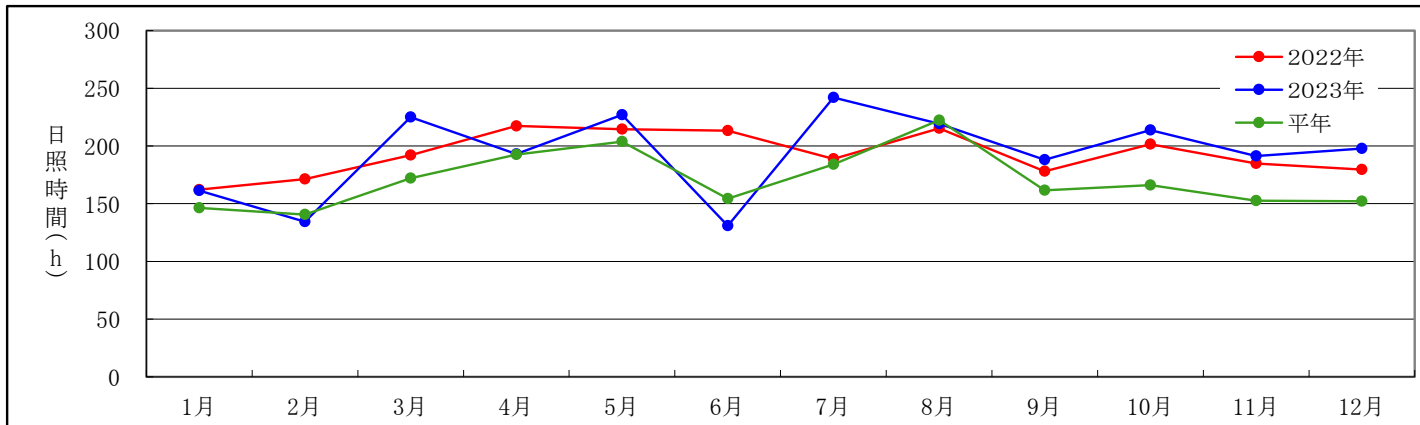


大阪地方

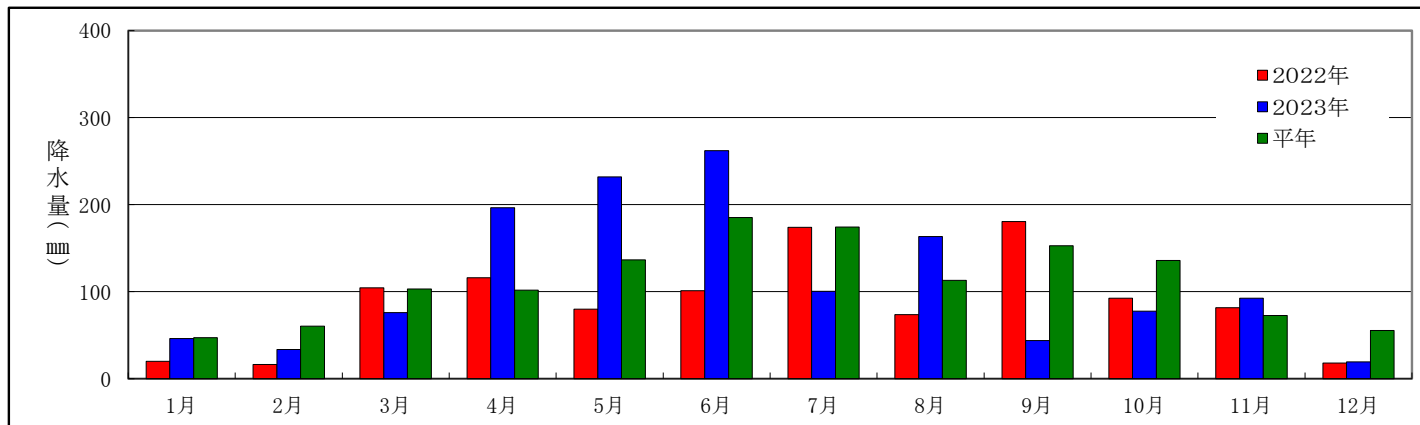
平均気温



日照時間比較

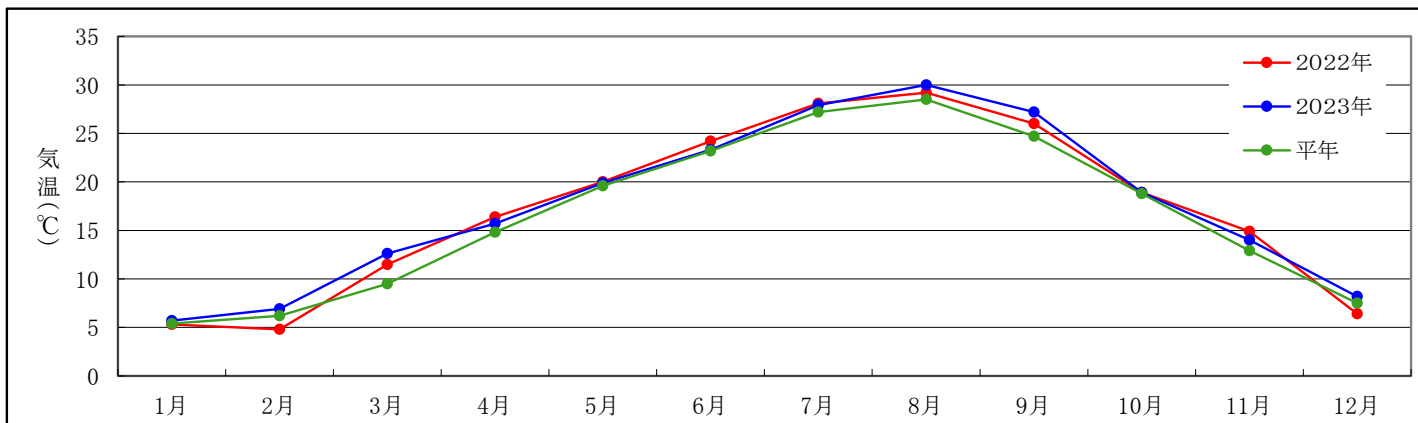


降水量比較

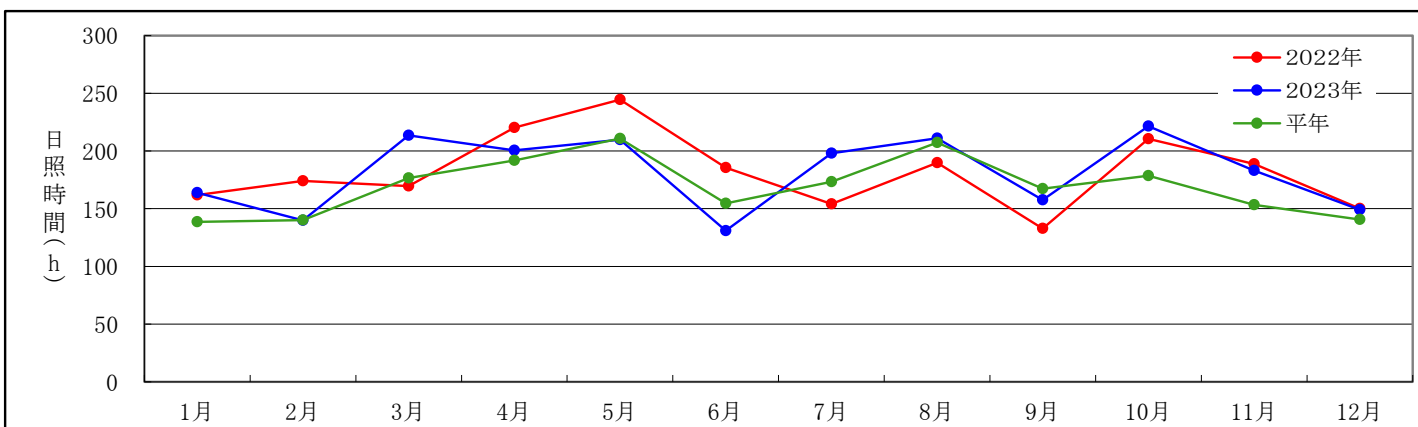


広島地方

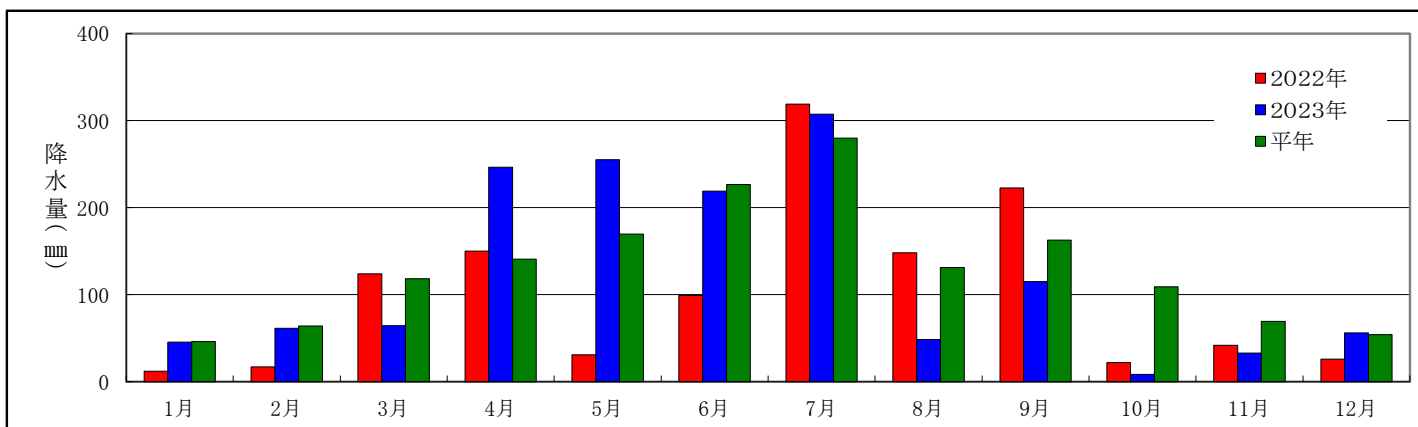
平均気温



日照時間比較

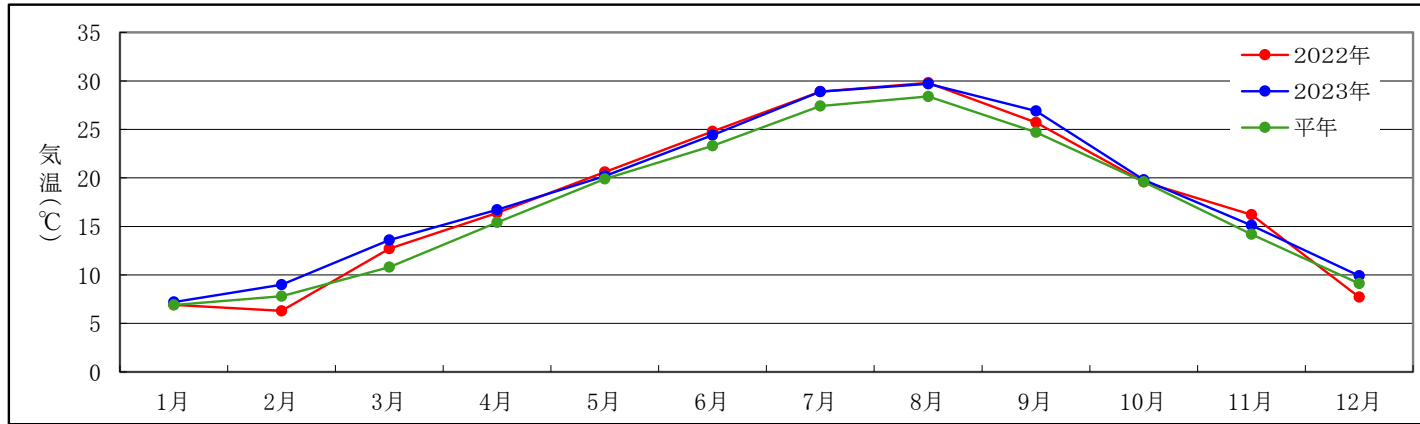


降水量比較

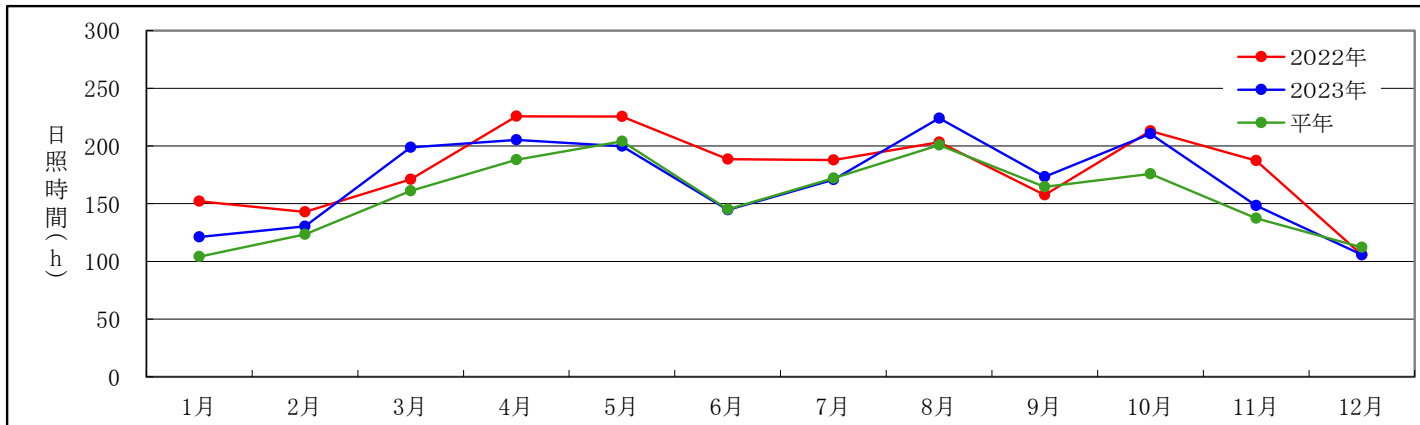


福岡地方

平均気温



日照時間比較



降水量比較

