

気象概況(東京地方)

2023.8.2(23-2)
ゴルフ場防除技術研究会

| 月 | 年次 | 気温(℃) | | | 日照時間 (h) | 降水量 (mm) | 相対湿度 平均% |
|-----|------|-------|------|------|-------------|-------------|-------------|
| | | 最高平均 | 最低平均 | 平均 | | | |
| 1 | 2022 | 9.4 | 1.1 | 4.9 | 206.8 | 22.5 | 52.0 |
| | 2023 | 10.2 | 1.8 | 5.7 | 195.0 | 15.5 | 55.0 |
| | 平年 | 9.8 | 1.2 | 5.4 | 192.6 | 59.7 | 51.0 |
| 2 | 2022 | 10.5 | 1.1 | 5.2 | 190.9 | 71.0 | 53.0 |
| | 2023 | 12.1 | 3.0 | 7.3 | 178.6 | 40.5 | 54.0 |
| | 平年 | 10.9 | 2.1 | 6.1 | 170.4 | 56.5 | 52.0 |
| 3 | 2022 | 16.6 | 6.1 | 10.9 | 195.6 | 110.5 | 63.0 |
| | 2023 | 17.9 | 8.6 | 12.9 | 164.1 | 145.0 | 68.0 |
| | 平年 | 14.2 | 5.0 | 9.4 | 175.3 | 116.0 | 57.0 |
| 4 | 2022 | 20.2 | 11.1 | 15.3 | 169.6 | 224.5 | 75.0 |
| | 2023 | 21.7 | 11.9 | 16.3 | 197.2 | 90.0 | 62.0 |
| | 平年 | 19.4 | 9.8 | 14.3 | 178.8 | 133.7 | 62.0 |
| 5 | 2022 | 23.5 | 14.8 | 18.8 | 181.1 | 198.0 | 75.0 |
| | 2023 | 24.0 | 14.6 | 19.0 | 195.9 | 159.0 | 72.0 |
| | 平年 | 23.6 | 14.6 | 18.8 | 179.6 | 139.7 | 68.0 |
| 6 | 2022 | 27.6 | 19.6 | 23.0 | 167.6 | 64.0 | 77.0 |
| | 2023 | 27.6 | 19.6 | 23.2 | 137.5 | 347.0 | 80.0 |
| | 平年 | 26.1 | 18.5 | 21.9 | 124.2 | 167.8 | 75.0 |
| 上半期 | 2022 | 18.0 | 9.0 | 13.0 | 1111.6 | 690.5 | 65.8 |
| | 2023 | 18.9 | 9.9 | 14.1 | 1068.3 | 797.0 | 65.2 |
| | 平年 | 17.3 | 8.5 | 12.7 | 1020.9 | 673.4 | 60.8 |

| 月 | 年次 | 気温(℃) | | | 日照時間 (h) | 降水量 (mm) | 相対湿度 平均% |
|-----|------|-------|------|------|-------------|-------------|-------------|
| | | 最高平均 | 最低平均 | 平均 | | | |
| 7 | 2022 | 31.7 | 24.4 | 27.4 | 176.4 | 233.0 | 79.0 |
| | 2023 | | | | | | |
| | 平年 | 29.9 | 22.4 | 25.7 | 151.4 | 156.2 | 76.0 |
| 8 | 2022 | 32.0 | 24.3 | 27.5 | 150.4 | 105.0 | 79.0 |
| | 2023 | | | | | | |
| | 平年 | 31.3 | 23.5 | 26.9 | 174.2 | 154.7 | 74.0 |
| 9 | 2022 | 28.8 | 21.1 | 24.4 | 134.5 | 310.0 | 81.0 |
| | 2023 | | | | | | |
| | 平年 | 27.5 | 20.3 | 23.3 | 126.7 | 224.9 | 75.0 |
| 10 | 2022 | 21.5 | 13.8 | 17.2 | 119.4 | 118.0 | 75.0 |
| | 2023 | | | | | | |
| | 平年 | 22.0 | 14.8 | 18.0 | 129.4 | 234.8 | 71.0 |
| 11 | 2022 | 19.1 | 10.7 | 14.5 | 160.9 | 102.5 | 70.0 |
| | 2023 | | | | | | |
| | 平年 | 16.7 | 8.8 | 12.5 | 149.8 | 96.3 | 64.0 |
| 12 | 2022 | 12.2 | 3.7 | 7.5 | 175.7 | 56.5 | 60.0 |
| | 2023 | | | | | | |
| | 平年 | 12.0 | 3.8 | 7.7 | 174.4 | 57.9 | 56.0 |
| 下半期 | 2022 | 24.2 | 16.3 | 19.8 | 917.3 | 925.0 | 74.0 |
| | 2023 | | | | | | |
| | 平年 | 23.2 | 15.6 | 19.0 | 905.9 | 924.8 | 69.3 |

| 年間 | 年次 | 気温(℃) | | | 日照時間 (h) | 降水量 (mm) | 相対湿度 平均% |
|----|------|-------|------|------|-------------|-------------|-------------|
| | | 最高平均 | 最低平均 | 平均 | | | |
| | 2022 | 21.1 | 12.7 | 16.4 | 2028.9 | 1615.5 | 69.9 |
| | 2023 | 18.9 | 9.9 | 14.1 | 1068.3 | 797.0 | 65.2 |
| | 平年 | 20.3 | 12.1 | 15.8 | 1926.8 | 1598.2 | 65.1 |

気象概況(名古屋地方)

2023.8.2(23-2)
ゴルフ場防除技術研究会

| 月 | 年次 | 気温(℃) | | | 日照時間 (h) | 降水量 (mm) | 相対湿度 平均% |
|-----|------|-------|------|------|-------------|-------------|-------------|
| | | 最高平均 | 最低平均 | 平均 | | | |
| 1 | 2022 | 8.8 | 0.5 | 4.1 | 196.8 | 26.0 | 65.0 |
| | 2023 | 10.1 | 1.1 | 5.2 | 186.9 | 25.0 | 67.0 |
| | 平年 | 9.3 | 1.1 | 4.8 | 174.5 | 50.8 | 64.0 |
| 2 | 2022 | 9.5 | 0.7 | 4.5 | 170.9 | 34.0 | 67.0 |
| | 2023 | 11.6 | 2.5 | 6.5 | 191.4 | 44.0 | 61.0 |
| | 平年 | 10.5 | 1.4 | 5.5 | 175.5 | 64.7 | 60.0 |
| 3 | 2022 | 16.4 | 6.2 | 11.0 | 205.3 | 84.5 | 60.0 |
| | 2023 | 18.7 | 7.5 | 12.7 | 213.6 | 95.0 | 61.0 |
| | 平年 | 14.5 | 4.6 | 9.2 | 199.7 | 116.2 | 58.0 |
| 4 | 2022 | 22.2 | 12.2 | 16.8 | 200.2 | 134.5 | 66.0 |
| | 2023 | 21.5 | 11.0 | 15.9 | 202.0 | 144.0 | 62.0 |
| | 平年 | 20.1 | 9.7 | 14.6 | 200.2 | 127.5 | 59.0 |
| 5 | 2022 | 24.7 | 14.9 | 19.5 | 210.5 | 164.0 | 63.0 |
| | 2023 | 25.6 | 15.8 | 20.2 | 225.8 | 173.0 | 65.0 |
| | 平年 | 24.6 | 14.9 | 19.4 | 205.5 | 150.3 | 64.0 |
| 6 | 2022 | 29.0 | 20.4 | 24.3 | 203.8 | 117.5 | 72.0 |
| | 2023 | 28.1 | 20.1 | 23.8 | 128.8 | 377.5 | 74.0 |
| | 平年 | 27.6 | 19.4 | 23.0 | 151.8 | 186.5 | 71.0 |
| 上半期 | 2022 | 18.4 | 9.2 | 13.4 | 1187.5 | 560.5 | 65.5 |
| | 2023 | 19.3 | 9.7 | 14.1 | 1148.5 | 858.5 | 65.0 |
| | 平年 | 17.8 | 8.5 | 12.8 | 1107.2 | 696.0 | 62.7 |

| 月 | 年次 | 気温(℃) | | | 日照時間 (h) | 降水量 (mm) | 相対湿度 平均% |
|-----|------|-------|------|------|-------------|-------------|-------------|
| | | 最高平均 | 最低平均 | 平均 | | | |
| 7 | 2022 | 32.0 | 24.1 | 27.5 | 192.8 | 366.5 | 78.0 |
| | 2023 | | | | | | |
| | 平年 | 31.4 | 23.5 | 26.9 | 166.0 | 211.4 | 73.0 |
| 8 | 2022 | 33.1 | 25.1 | 28.5 | 155.5 | 196.0 | 76.0 |
| | 2023 | | | | | | |
| | 平年 | 33.2 | 24.7 | 28.2 | 201.3 | 139.5 | 69.0 |
| 9 | 2022 | 30.5 | 22.8 | 26.1 | 163.8 | 260.0 | 75.0 |
| | 2023 | | | | | | |
| | 平年 | 29.1 | 21.0 | 24.5 | 159.6 | 231.6 | 70.0 |
| 10 | 2022 | 23.8 | 14.8 | 18.7 | 189.8 | 56.0 | 66.0 |
| | 2023 | | | | | | |
| | 平年 | 23.3 | 14.8 | 18.6 | 168.9 | 164.7 | 68.0 |
| 11 | 2022 | 19.7 | 10.4 | 14.6 | 191.7 | 114.0 | 69.0 |
| | 2023 | | | | | | |
| | 平年 | 17.3 | 8.6 | 12.6 | 167.1 | 79.1 | 66.0 |
| 12 | 2022 | 11.0 | 3.0 | 6.6 | 175.2 | 25.0 | 68.0 |
| | 2023 | | | | | | |
| | 平年 | 11.7 | 3.4 | 7.2 | 170.3 | 56.6 | 66.0 |
| 下半期 | 2022 | 25.0 | 16.7 | 20.3 | 1068.8 | 1,017.5 | 72.0 |
| | 2023 | | | | | | |
| | 平年 | 24.3 | 16.0 | 19.7 | 1033.2 | 882.9 | 68.7 |

| 年間 | 年次 | 気温(℃) | | | 日照時間 (h) | 降水量 (mm) | 相対湿度 平均% |
|----|------|-------|------|------|-------------|-------------|-------------|
| | | 最高平均 | 最低平均 | 平均 | | | |
| | 2022 | 21.7 | 12.9 | 16.9 | 2256.3 | 1578.0 | 68.8 |
| | 2023 | 19.3 | 9.7 | 14.1 | 1148.5 | 858.5 | 65.0 |
| | 平年 | 21.1 | 12.3 | 16.2 | 2140.4 | 1578.9 | 65.7 |

気象概況(大阪地方)

2023.8.2(23-2)
ゴルフ場防除技術研究会

| 月 | 年次 | 気温(℃) | | | 日照時間 (h) | 降水量 (mm) | 相対湿度 平均% |
|-----|------|-------|------|------|-------------|-------------|-------------|
| | | 最高平均 | 最低平均 | 平均 | | | |
| 1 | 2022 | 9.1 | 2.5 | 5.6 | 162.2 | 20.0 | 61.0 |
| | 2023 | 10.3 | 3.1 | 6.5 | 161.4 | 46.0 | 63.0 |
| | 平年 | 9.7 | 3.0 | 6.2 | 146.5 | 47.0 | 61.0 |
| 2 | 2022 | 9.7 | 2.1 | 5.5 | 171.3 | 16.5 | 57.0 |
| | 2023 | 11.0 | 3.7 | 7.0 | 134.4 | 33.5 | 62.0 |
| | 平年 | 10.5 | 3.2 | 6.6 | 140.6 | 60.5 | 60.0 |
| 3 | 2022 | 15.9 | 7.3 | 11.4 | 192.1 | 104.5 | 62.0 |
| | 2023 | 18.3 | 8.3 | 13.0 | 225.1 | 76.0 | 58.0 |
| | 平年 | 14.2 | 6.0 | 9.9 | 172.2 | 103.1 | 59.0 |
| 4 | 2022 | 22.1 | 12.6 | 16.8 | 217.4 | 116.0 | 63.0 |
| | 2023 | 20.9 | 11.6 | 15.9 | 193.1 | 196.5 | 62.0 |
| | 平年 | 19.9 | 10.9 | 15.2 | 192.6 | 101.9 | 58.0 |
| 5 | 2022 | 24.8 | 15.7 | 20.0 | 214.6 | 80.0 | 61.0 |
| | 2023 | 24.9 | 15.9 | 20.0 | 226.9 | 232.0 | 64.0 |
| | 平年 | 24.9 | 16.0 | 20.1 | 203.7 | 136.5 | 61.0 |
| 6 | 2022 | 28.8 | 20.8 | 24.4 | 213.4 | 101.0 | 69.0 |
| | 2023 | 27.8 | 20.4 | 23.8 | 130.9 | 262.0 | 73.0 |
| | 平年 | 28.0 | 20.3 | 23.6 | 154.3 | 185.1 | 68.0 |
| 上半期 | 2022 | 18.4 | 10.2 | 14.0 | 1171.0 | 438.0 | 62.2 |
| | 2023 | 18.9 | 10.5 | 14.4 | 1071.8 | 846.0 | 63.7 |
| | 平年 | 17.9 | 9.9 | 13.6 | 1009.9 | 634.1 | 61.2 |

| 月 | 年次 | 気温(℃) | | | 日照時間 (h) | 降水量 (mm) | 相対湿度 平均% |
|-----|------|-------|------|------|-------------|-------------|-------------|
| | | 最高平均 | 最低平均 | 平均 | | | |
| 7 | 2022 | 32.5 | 25.4 | 28.4 | 188.8 | 174.0 | 72.0 |
| | 2023 | | | | | | |
| | 平年 | 31.8 | 24.6 | 27.7 | 184.0 | 174.4 | 70.0 |
| 8 | 2022 | 33.8 | 26.4 | 29.5 | 215.4 | 73.5 | 70.0 |
| | 2023 | | | | | | |
| | 平年 | 33.7 | 25.8 | 29.0 | 222.4 | 113.0 | 66.0 |
| 9 | 2022 | 30.7 | 22.7 | 26.2 | 178.2 | 180.5 | 70.0 |
| | 2023 | | | | | | |
| | 平年 | 29.5 | 21.9 | 25.2 | 161.6 | 152.8 | 67.0 |
| 10 | 2022 | 23.6 | 15.2 | 19.0 | 201.6 | 92.5 | 65.0 |
| | 2023 | | | | | | |
| | 平年 | 23.7 | 16.0 | 19.5 | 166.1 | 136.0 | 65.0 |
| 11 | 2022 | 19.6 | 11.4 | 15.2 | 184.9 | 81.5 | 69.0 |
| | 2023 | | | | | | |
| | 平年 | 17.8 | 10.2 | 13.8 | 152.6 | 72.5 | 64.0 |
| 12 | 2022 | 11.6 | 4.6 | 7.9 | 179.7 | 18.0 | 59.0 |
| | 2023 | | | | | | |
| | 平年 | 12.3 | 5.3 | 8.7 | 152.1 | 55.5 | 62.0 |
| 下半期 | 2022 | 25.3 | 17.6 | 21.0 | 1148.6 | 620.0 | 67.5 |
| | 2023 | | | | | | |
| | 平年 | 24.8 | 17.3 | 20.7 | 1038.8 | 704.2 | 65.7 |

| 年間 | 年次 | 気温(℃) | | | 日照時間 (h) | 降水量 (mm) | 相対湿度 平均% |
|----|------|-------|------|------|-------------|-------------|-------------|
| | | 最高平均 | 最低平均 | 平均 | | | |
| | 2022 | 21.9 | 13.9 | 17.5 | 2319.6 | 1058.0 | 64.8 |
| | 2023 | 18.9 | 10.5 | 14.4 | 1071.8 | 846.0 | 63.7 |
| | 平年 | 21.3 | 13.6 | 17.1 | 2048.7 | 1338.3 | 63.4 |

気象概況(広島地方)

2023.8.2(23-2)
ゴルフ場防除技術研究会

| 月 | 年次 | 気温(℃) | | | 日照時間 (h) | 降水量 (mm) | 相対湿度 平均% |
|-----|------|-------|------|------|-------------|-------------|-------------|
| | | 最高平均 | 最低平均 | 平均 | | | |
| 1 | 2022 | 10.1 | 1.7 | 5.3 | 161.8 | 12.0 | 59.0 |
| | 2023 | 10.6 | 2.0 | 5.7 | 163.8 | 45.5 | 63.0 |
| | 平年 | 9.9 | 2.0 | 5.4 | 138.6 | 46.2 | 66.0 |
| 2 | 2022 | 9.7 | 1.1 | 4.8 | 174.0 | 17.0 | 56.0 |
| | 2023 | 11.6 | 3.1 | 6.9 | 139.9 | 61.5 | 61.0 |
| | 平年 | 10.9 | 2.4 | 6.2 | 140.1 | 64.0 | 65.0 |
| 3 | 2022 | 16.4 | 7.3 | 11.5 | 169.5 | 124.0 | 58.0 |
| | 2023 | 17.9 | 8.0 | 12.6 | 213.6 | 64.5 | 56.0 |
| | 平年 | 14.5 | 5.1 | 9.5 | 176.7 | 118.3 | 62.0 |
| 4 | 2022 | 21.3 | 12.0 | 16.4 | 220.2 | 150.0 | 54.0 |
| | 2023 | 20.5 | 11.2 | 15.7 | 200.6 | 246.5 | 56.0 |
| | 平年 | 19.8 | 10.1 | 14.8 | 191.9 | 141.0 | 61.0 |
| 5 | 2022 | 24.9 | 15.7 | 20.0 | 244.5 | 31.0 | 54.0 |
| | 2023 | 24.6 | 15.9 | 19.9 | 209.8 | 255.0 | 57.0 |
| | 平年 | 24.4 | 15.1 | 19.6 | 210.8 | 169.8 | 63.0 |
| 6 | 2022 | 28.5 | 20.8 | 24.2 | 185.6 | 99.0 | 64.0 |
| | 2023 | 27.1 | 20.2 | 23.3 | 131.0 | 219.0 | 68.0 |
| | 平年 | 27.2 | 19.8 | 23.2 | 154.6 | 226.5 | 71.0 |
| 上半期 | 2022 | 18.5 | 9.8 | 13.7 | 1155.6 | 433.0 | 57.5 |
| | 2023 | 18.7 | 10.1 | 14.0 | 1058.7 | 892.0 | 60.2 |
| | 平年 | 17.8 | 9.1 | 13.1 | 1012.7 | 765.8 | 64.7 |

| 月 | 年次 | 気温(℃) | | | 日照時間 (h) | 降水量 (mm) | 相対湿度 平均% |
|-----|------|-------|------|------|-------------|-------------|-------------|
| | | 最高平均 | 最低平均 | 平均 | | | |
| 7 | 2022 | 32.1 | 25.1 | 28.1 | 154.2 | 319.0 | 68.0 |
| | 2023 | | | | | | |
| | 平年 | 30.9 | 24.1 | 27.2 | 173.4 | 279.8 | 73.0 |
| 8 | 2022 | 33.1 | 26.3 | 29.2 | 189.7 | 148.0 | 65.0 |
| | 2023 | | | | | | |
| | 平年 | 32.8 | 25.1 | 28.5 | 207.3 | 131.4 | 69.0 |
| 9 | 2022 | 30.2 | 22.5 | 26.0 | 132.8 | 222.5 | 63.0 |
| | 2023 | | | | | | |
| | 平年 | 29.1 | 21.1 | 24.7 | 167.3 | 162.7 | 68.0 |
| 10 | 2022 | 24.1 | 14.8 | 18.9 | 210.6 | 22.0 | 58.0 |
| | 2023 | | | | | | |
| | 平年 | 23.7 | 14.9 | 18.8 | 178.6 | 109.2 | 66.0 |
| 11 | 2022 | 20.2 | 10.7 | 14.9 | 188.9 | 42.0 | 62.0 |
| | 2023 | | | | | | |
| | 平年 | 17.7 | 8.9 | 12.9 | 153.3 | 69.3 | 67.0 |
| 12 | 2022 | 10.9 | 3.0 | 6.4 | 150.0 | 26.0 | 61.0 |
| | 2023 | | | | | | |
| | 平年 | 12.1 | 4.0 | 7.5 | 140.6 | 54.0 | 68.0 |
| 下半期 | 2022 | 25.1 | 17.1 | 20.6 | 1,026.2 | 779.5 | 62.8 |
| | 2023 | | | | | | |
| | 平年 | 24.4 | 16.4 | 19.9 | 1020.5 | 806.4 | 68.5 |

| 年間 | 年次 | 気温(℃) | | | 日照時間 (h) | 降水量 (mm) | 相対湿度 平均% |
|----|------|-------|------|------|-------------|-------------|-------------|
| | | 最高平均 | 最低平均 | 平均 | | | |
| | 2022 | 21.8 | 13.4 | 17.1 | 2181.8 | 1212.5 | 60.2 |
| | 2023 | 18.7 | 10.1 | 14.0 | 1058.7 | 892.0 | 60.2 |
| | 平年 | 21.1 | 12.7 | 16.5 | 2033.2 | 1572.2 | 66.6 |

気象概況(福岡地方)

2023.8.2(23-2)
ゴルフ場防除技術研究会

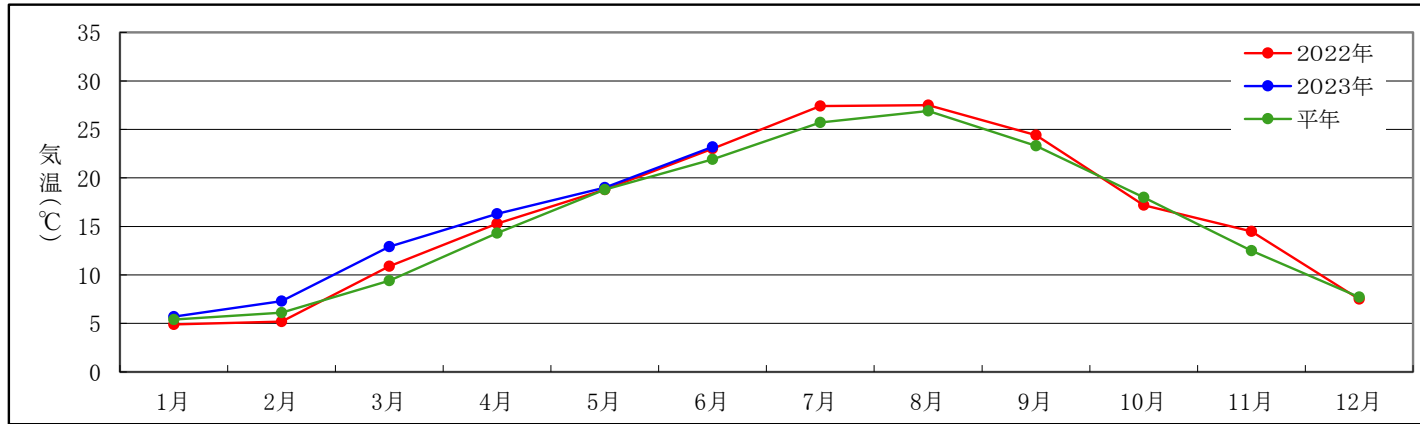
| 月 | 年次 | 気温(℃) | | | 日照時間 (h) | 降水量 (mm) | 相対湿度 平均% |
|-----|------|-------|------|------|-------------|-------------|-------------|
| | | 最高平均 | 最低平均 | 平均 | | | |
| 1 | 2022 | 10.7 | 3.8 | 6.9 | 152.1 | 48.0 | 64.0 |
| | 2023 | 10.7 | 3.9 | 7.2 | 121.2 | 97.0 | 67.0 |
| | 平年 | 10.2 | 3.9 | 6.9 | 104.1 | 74.4 | 63.0 |
| 2 | 2022 | 9.8 | 3.3 | 6.3 | 142.9 | 22.5 | 58.0 |
| | 2023 | 13.1 | 5.5 | 9.0 | 130.3 | 60.0 | 66.0 |
| | 平年 | 11.6 | 4.4 | 7.8 | 123.5 | 69.8 | 62.0 |
| 3 | 2022 | 16.9 | 9.1 | 12.7 | 171.0 | 109.0 | 66.0 |
| | 2023 | 18.4 | 9.6 | 13.6 | 198.7 | 89.5 | 67.0 |
| | 平年 | 15.0 | 7.2 | 10.8 | 161.2 | 103.7 | 63.0 |
| 4 | 2022 | 21.1 | 12.5 | 16.4 | 225.7 | 141.5 | 67.0 |
| | 2023 | 21.0 | 12.8 | 16.7 | 205.4 | 182.0 | 65.0 |
| | 平年 | 19.9 | 11.5 | 15.4 | 188.1 | 118.2 | 64.0 |
| 5 | 2022 | 24.9 | 16.8 | 20.6 | 225.5 | 45.0 | 64.0 |
| | 2023 | 24.5 | 16.6 | 20.2 | 199.7 | 246.0 | 71.0 |
| | 平年 | 24.4 | 16.1 | 19.9 | 204.1 | 133.7 | 67.0 |
| 6 | 2022 | 28.7 | 21.9 | 24.8 | 188.5 | 138.5 | 73.0 |
| | 2023 | 28.3 | 21.5 | 24.4 | 144.6 | 169.0 | 76.0 |
| | 平年 | 27.2 | 20.3 | 23.3 | 145.2 | 249.6 | 75.0 |
| 上半期 | 2022 | 18.7 | 11.2 | 14.6 | 1,105.7 | 504.5 | 65.3 |
| | 2023 | 19.3 | 11.7 | 15.2 | 999.9 | 843.5 | 68.7 |
| | 平年 | 18.1 | 10.6 | 14.0 | 926.2 | 749.4 | 65.7 |

| 月 | 年次 | 気温(℃) | | | 日照時間 (h) | 降水量 (mm) | 相対湿度 平均% |
|-----|------|-------|------|------|-------------|-------------|-------------|
| | | 最高平均 | 最低平均 | 平均 | | | |
| 7 | 2022 | 32.8 | 26.1 | 28.9 | 187.9 | 105.5 | 73.0 |
| | 2023 | | | | | | |
| | 平年 | 31.2 | 24.6 | 27.4 | 172.2 | 299.1 | 75.0 |
| 8 | 2022 | 33.8 | 26.8 | 29.8 | 203.2 | 266.5 | 70.0 |
| | 2023 | | | | | | |
| | 平年 | 32.5 | 25.4 | 28.4 | 200.9 | 210.0 | 72.0 |
| 9 | 2022 | 29.3 | 22.7 | 25.7 | 157.5 | 217.0 | 74.0 |
| | 2023 | | | | | | |
| | 平年 | 28.6 | 21.6 | 24.7 | 164.7 | 175.1 | 73.0 |
| 10 | 2022 | 24.0 | 15.8 | 19.6 | 213.1 | 69.0 | 68.0 |
| | 2023 | | | | | | |
| | 平年 | 23.7 | 16.0 | 19.6 | 175.9 | 94.5 | 68.0 |
| 11 | 2022 | 20.9 | 12.1 | 16.2 | 187.2 | 34.0 | 69.0 |
| | 2023 | | | | | | |
| | 平年 | 18.2 | 10.6 | 14.2 | 137.3 | 91.4 | 66.0 |
| 12 | 2022 | 11.1 | 4.5 | 7.7 | 105.7 | 36.0 | 63.0 |
| | 2023 | | | | | | |
| | 平年 | 12.6 | 5.8 | 9.1 | 112.2 | 67.5 | 63.0 |
| 下半期 | 2022 | 25.3 | 18.0 | 21.3 | 1054.6 | 728.0 | 69.5 |
| | 2023 | | | | | | |
| | 平年 | 24.5 | 17.3 | 20.6 | 963.2 | 937.6 | 69.5 |

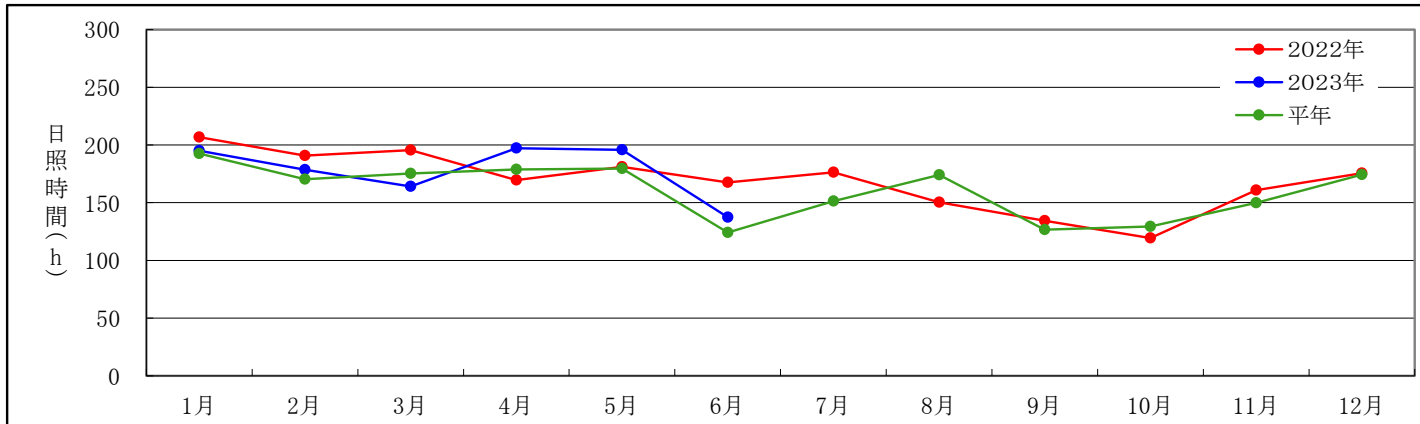
| 年間 | 年次 | 気温(℃) | | | 日照時間 (h) | 降水量 (mm) | 相対湿度 平均% |
|----|------|-------|------|------|-------------|-------------|-------------|
| | | 最高平均 | 最低平均 | 平均 | | | |
| | 2022 | 22.0 | 14.6 | 18.0 | 2160.3 | 1232.5 | 67.4 |
| | 2023 | 19.3 | 11.7 | 15.2 | 999.9 | 843.5 | 68.7 |
| | 平年 | 21.3 | 14.0 | 17.3 | 1889.4 | 1687.0 | 67.6 |

東京地方

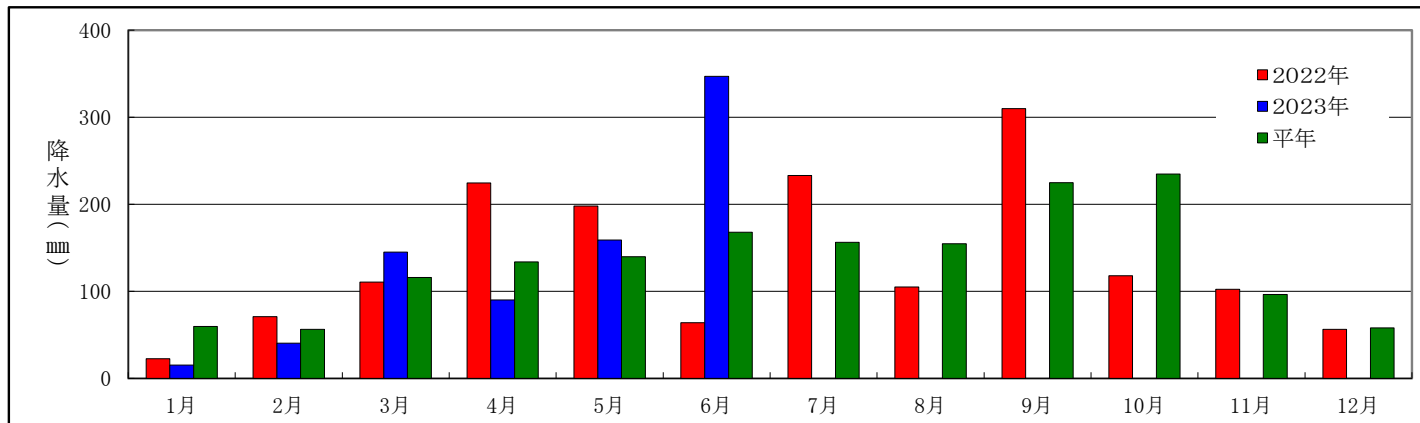
平均気温



日照時間比較

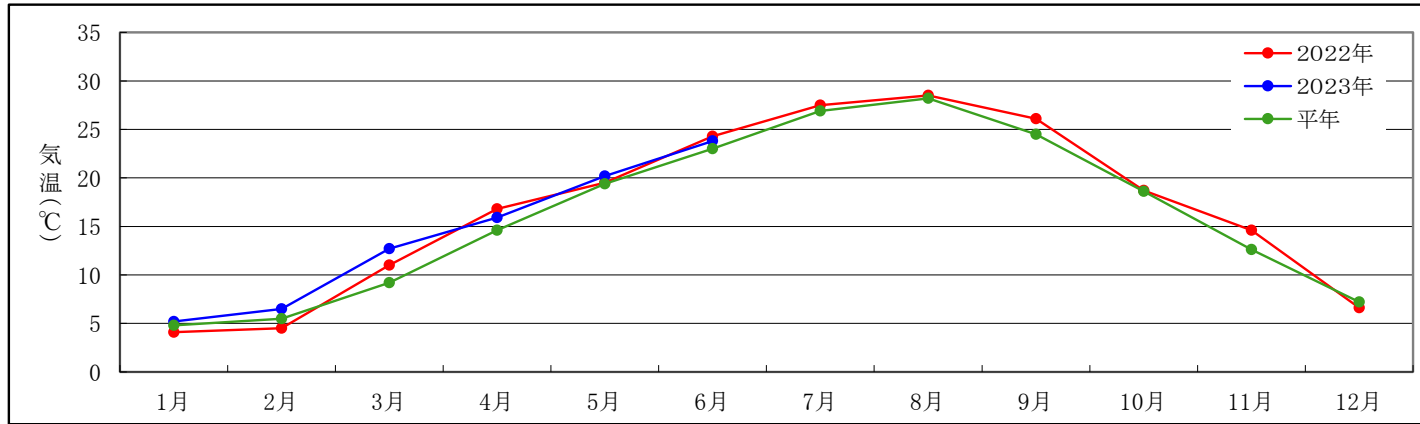


降水量比較

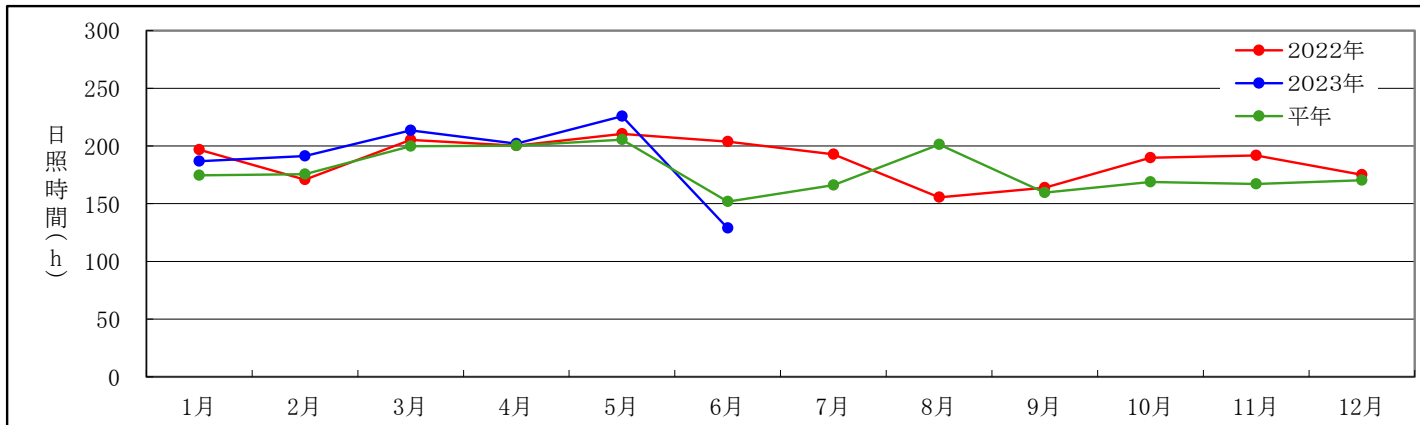


名古屋地方

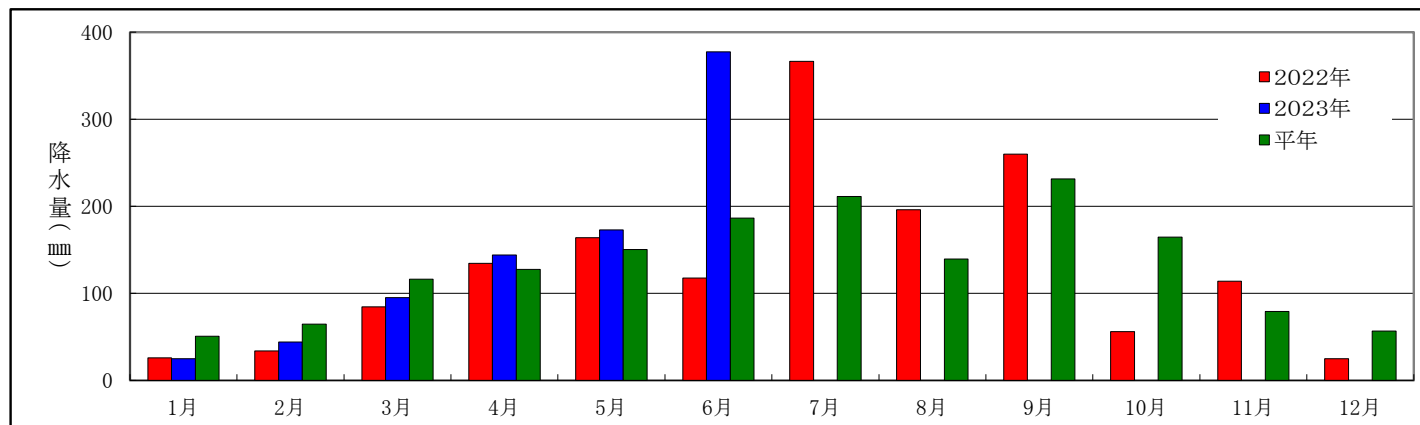
平均気温



日照時間比較

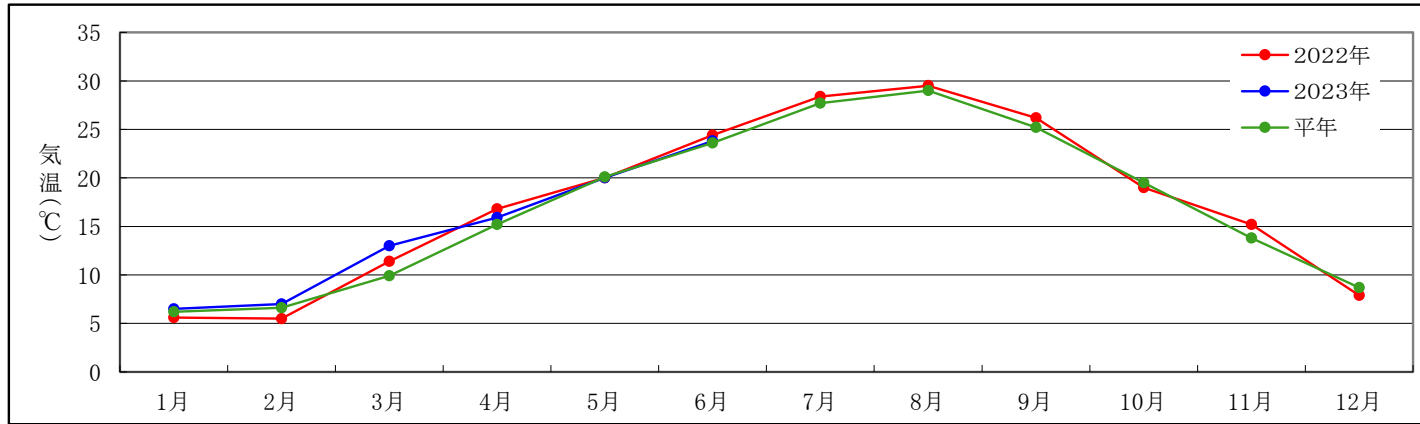


降水量比較

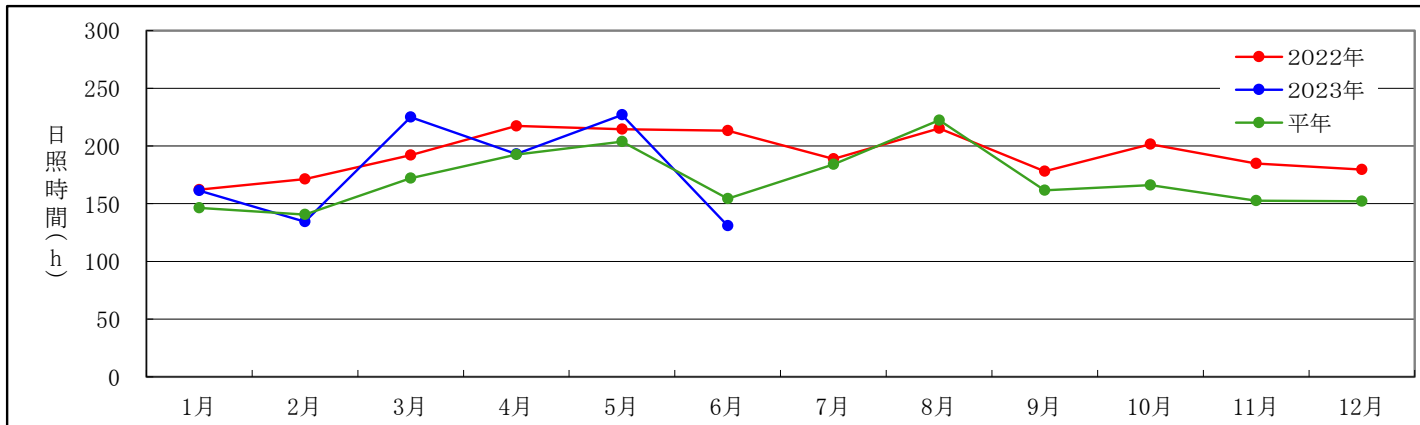


大阪地方

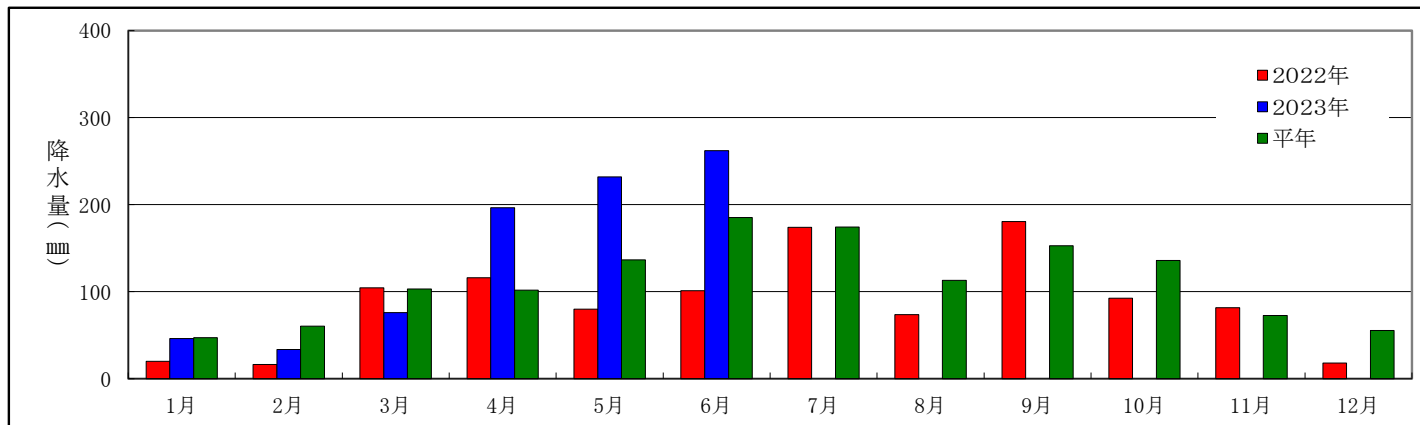
平均気温



日照時間比較

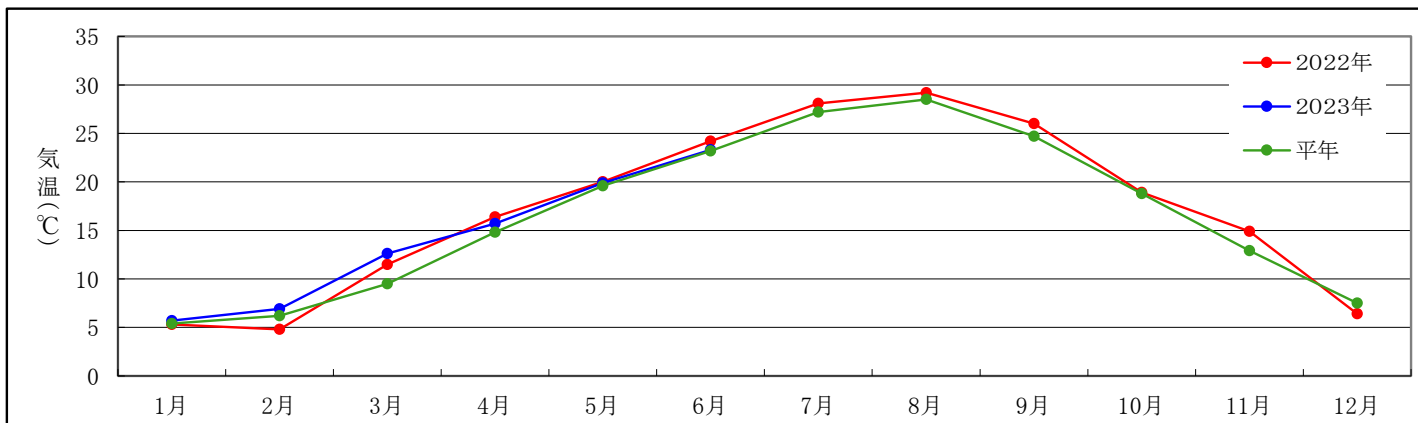


降水量比較

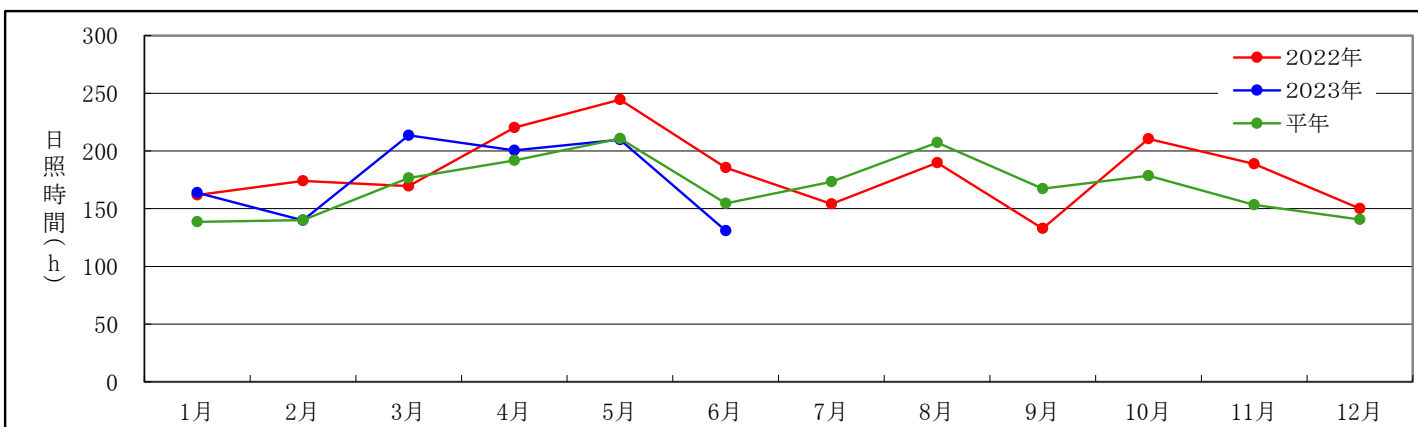


広島地方

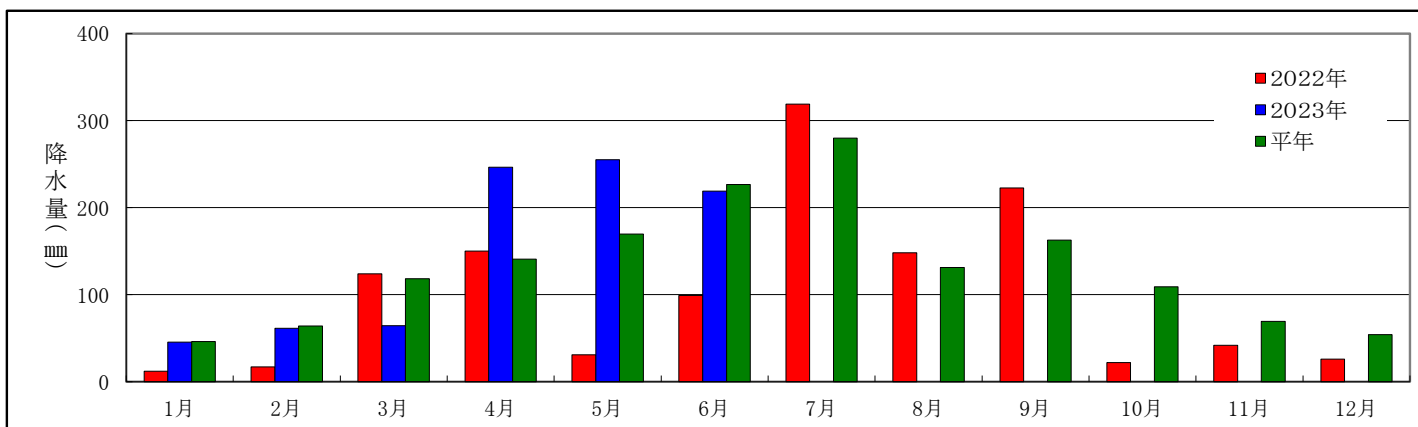
平均気温



日照時間比較

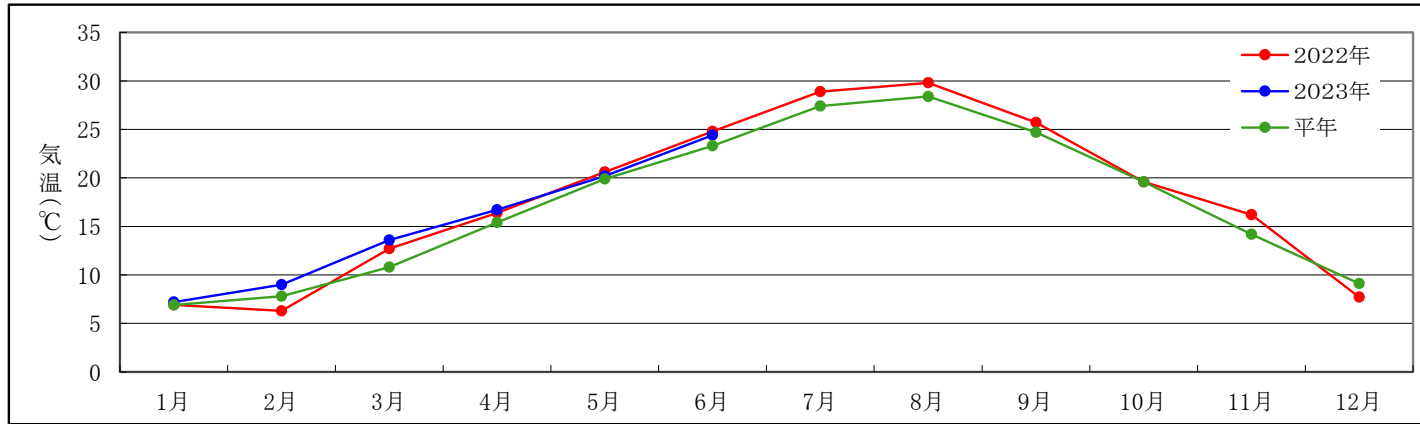


降水量比較

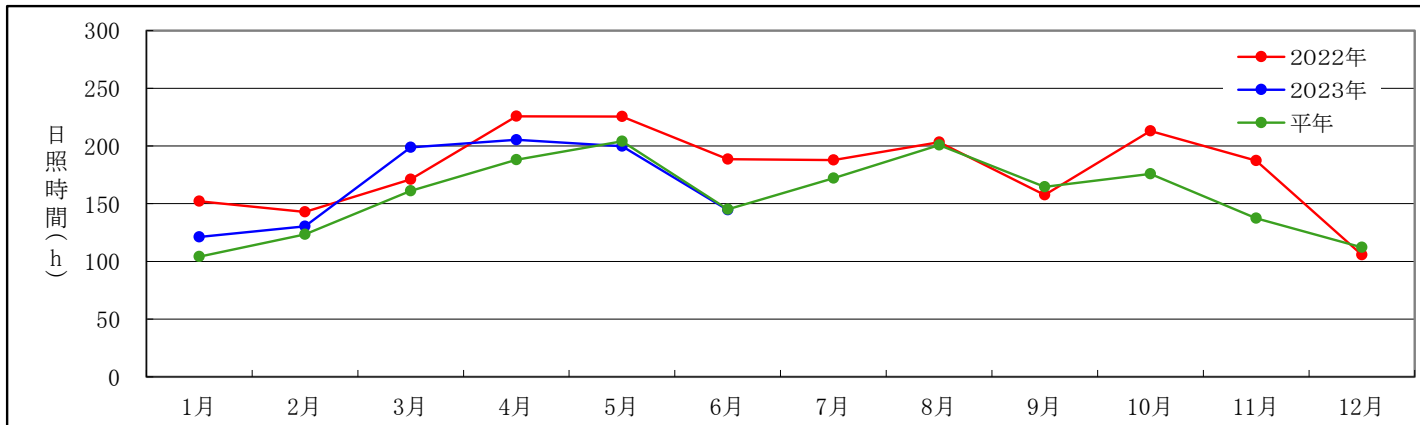


福岡地方

平均気温



日照時間比較



降水量比較

