

気象概況(東京地方)

2021.7.6(21-2)
ゴルフ場防除技術研究会

月	年次	気温(℃)			日照時間 (h)	降水量 (mm)	相対湿度 平均%
		最高平均	最低平均	平均			
1	2020	11.1	3.7	7.1	139.8	135.0	65.0
	2021	10.3	1.3	5.4	172.4	43.5	57.0
	平年	9.8	1.2	5.4	192.6	59.7	51.0
2	2020	13.3	4.0	8.3	196.1	15.0	55.0
	2021	14.0	3.3	8.5	214.9	88.5	49.0
	平年	10.9	2.1	6.1	170.4	56.5	52.0
3	2020	16.0	6.2	10.7	181.9	131.0	65.0
	2021	17.9	8.3	12.8	193.2	173.0	62.0
	平年	14.2	5.0	9.4	175.3	116.0	57.0
4	2020	18.2	7.9	12.8	213.4	296.5	66.0
	2021	20.6	10.3	15.1	218.5	156.0	60.0
	平年	19.4	9.8	14.3	178.8	133.7	62.0
5	2020	24.0	15.6	19.5	175.5	118.0	75.0
	2021	24.1	15.7	19.6	150.5	99.5	73.0
	平年	23.6	14.6	18.8	179.6	139.7	68.0
6	2020	27.5	19.8	23.2	136.3	212.5	82.0
	2021	27.3	19.4	22.7	131.6	168.5	77.0
	平年	26.1	18.5	21.9	124.2	167.8	75.0
上半期	2020	18.4	9.5	13.6	1043.0	908.0	68.0
	2021	19.0	9.7	14.0	1081.1	729.0	63.0
	平年	17.3	8.5	12.7	1020.9	673.4	60.8

月	年次	気温(℃)			日照時間 (h)	降水量 (mm)	相対湿度 平均%
		最高平均	最低平均	平均			
7	2020	27.7	21.8	24.3	47.7	270.5	89.0
	2021						
	平年	29.9	22.4	25.7	151.4	156.2	76.0
8	2020	34.1	25.3	29.1	254.7	61.5	76.0
	2021						
	平年	31.3	23.5	26.9	174.2	154.7	74.0
9	2020	28.1	21.5	24.2	105.7	117.5	83.0
	2021						
	平年	27.5	20.3	23.3	126.7	224.9	75.0
10	2020	21.4	14.4	17.5	113.9	205.0	75.0
	2021						
	平年	22.0	14.8	18.0	129.4	234.8	71.0
11	2020	18.6	10.1	14.0	156.6	14.5	65.0
	2021						
	平年	16.7	8.8	12.5	149.8	96.3	64.0
12	2020	12.3	3.7	7.7	167.9	13.0	61.0
	2021						
	平年	12.0	3.8	7.7	174.4	57.9	56.0
下半期	2020	23.7	16.1	19.5	846.5	682.0	74.8
	2021						
	平年	23.2	15.6	19.0	905.9	924.8	69.3

年間	年次	気温(℃)			日照時間 (h)	降水量 (mm)	相対湿度 平均%
		最高平均	最低平均	平均			
	2020	21.0	12.8	16.5	1889.5	1590.0	71.4
	2021	19.0	9.7	14.0	1081.1	729.0	63.0
	平年	20.3	12.1	15.8	1926.8	1598.2	65.1

気象概況(名古屋地方)

2021.7.6(21-2)
ゴルフ場防除技術研究会

月	年次	気温(℃)			日照時間 (h)	降水量 (mm)	相対湿度 平均%
		最高平均	最低平均	平均			
1	2020	11.8	4.1	7.6	146.6	55.5	67.0
	2021	9.5	1.5	5.0	161.7	56.5	69.0
	平年	9.3	1.1	4.8	174.5	50.8	64.0
2	2020	11.8	3.1	7.1	184.2	53.5	63.0
	2021	12.7	3.2	7.5	164.8	46.5	60.0
	平年	10.5	1.4	5.5	175.5	64.7	60.0
3	2020	15.9	6.4	10.7	201.1	149.5	63.0
	2021	17.5	7.3	12.0	192.8	203.5	64.0
	平年	14.5	4.6	9.2	199.7	116.2	58.0
4	2020	19.0	8.6	13.4	254.9	111.0	57.0
	2021	20.6	10.5	15.2	219.5	192.0	59.0
	平年	20.1	9.7	14.6	200.2	127.5	59.0
5	2020	25.7	16.1	20.6	213.6	135.0	65.0
	2021	24.2	15.3	19.5	151.9	254.0	69.0
	平年	24.6	14.9	19.4	205.5	150.3	64.0
6	2020	29.3	21.1	24.6	164.2	230.0	73.0
	2021	28.1	19.9	23.4	153.7	137.0	72.0
	平年	27.6	19.4	23.0	151.8	186.5	71.0
上半期	2020	18.9	9.9	14.0	1164.6	734.5	64.7
	2021	18.8	9.6	13.8	1044.4	889.5	65.5
	平年	17.8	8.5	12.8	1107.2	696.0	62.7

月	年次	気温(℃)			日照時間 (h)	降水量 (mm)	相対湿度 平均%
		最高平均	最低平均	平均			
7	2020	29.1	22.9	25.4	78.2	405.5	84.0
	2021						
	平年	31.4	23.5	26.9	166.0	211.4	73.0
8	2020	35.9	26.5	30.3	265.5	13.0	68.0
	2021						
	平年	33.2	24.7	28.2	201.3	139.5	69.0
9	2020	30.0	22.2	25.4	148.5	230.5	75.0
	2021						
	平年	29.1	21.0	24.5	159.6	231.6	70.0
10	2020	22.5	14.5	18.0	178.2	269.0	69.0
	2021						
	平年	23.3	14.8	18.6	168.9	164.7	68.0
11	2020	18.9	9.8	14.0	202.5	36.5	66.0
	2021						
	平年	17.3	8.6	12.6	167.1	79.1	66.0
12	2020	12.0	3.6	7.4	178.3	22.0	71.0
	2021						
	平年	11.7	3.4	7.2	170.3	56.6	66.0
下半期	2020	24.7	16.6	20.1	1051.2	976.5	72.2
	2021						
	平年	24.3	16.0	19.7	1033.2	882.9	68.7

年間	年次	気温(℃)			日照時間 (h)	降水量 (mm)	相対湿度 平均%
		最高平均	最低平均	平均			
	2020	21.8	13.2	17.0	2215.8	1711.0	68.4
	2021	18.8	9.6	13.8	1044.4	889.5	65.5
	平年	21.1	12.3	16.2	2140.4	1578.9	65.7

気象概況(大阪地方)

2021.7.6(21-2)
ゴルフ場防除技術研究会

月	年次	気温(℃)			日照時間 (h)	降水量 (mm)	相対湿度 平均%
		最高平均	最低平均	平均			
1	2020	11.9	5.8	8.6	126.2	61.0	64.0
	2021	9.8	3.0	6.2	176.3	64.5	62.0
	平年	9.7	3.0	6.2	146.5	47.0	61.0
2	2020	11.9	4.7	8.0	138.6	64.0	61.0
	2021	13.2	4.8	8.7	189.3	45.0	57.0
	平年	10.5	3.2	6.6	140.6	60.5	60.0
3	2020	15.6	7.7	11.4	191.6	101.0	61.0
	2021	17.3	7.9	12.2	194.5	145.5	62.0
	平年	14.2	6.0	9.9	172.2	103.1	59.0
4	2020	18.1	9.7	13.7	227.8	116.5	55.0
	2021	20.8	10.9	15.5	221.2	224.0	58.0
	平年	19.9	10.9	15.2	192.6	101.9	58.0
5	2020	25.7	16.8	20.8	221.3	97.0	63.0
	2021	24.1	16.4	20.0	169.9	340.0	68.0
	平年	24.9	16.0	20.1	203.7	136.5	61.0
6	2020	29.1	21.4	24.9	175.0	186.0	69.0
	2021	28.5	20.5	23.9	173.6	172.0	69.0
	平年	28.0	20.3	23.6	154.3	185.1	68.0
上半期	2020	18.7	11.0	14.6	1080.5	625.5	62.2
	2021	19.0	10.6	14.4	1124.8	991.0	62.7
	平年	17.9	9.9	13.6	1009.9	634.1	61.2

月	年次	気温(℃)			日照時間 (h)	降水量 (mm)	相対湿度 平均%
		最高平均	最低平均	平均			
7	2020	29.6	23.4	26.0	95.2	413.0	80.0
	2021						
	平年	31.8	24.6	27.7	184.0	174.4	70.0
8	2020	35.7	27.1	30.7	296.3	114.5	66.0
	2021						
	平年	33.7	25.8	29.0	222.4	113.0	66.0
9	2020	30.0	22.8	25.8	134.6	98.0	69.0
	2021						
	平年	29.5	21.9	25.2	161.6	152.8	67.0
10	2020	22.9	15.1	18.7	182.8	205.0	67.0
	2021						
	平年	23.7	16.0	19.5	166.1	136.0	65.0
11	2020	19.0	10.9	14.7	173.2	47.0	66.0
	2021						
	平年	17.8	10.2	13.8	152.6	72.5	64.0
12	2020	12.5	5.1	8.7	187.0	18.5	61.0
	2021						
	平年	12.3	5.3	8.7	152.1	55.5	62.0
下半期	2020	25.0	17.4	20.8	1069.1	896.0	68.2
	2021						
	平年	24.8	17.3	20.7	1038.8	704.2	65.7

年間	年次	気温(℃)			日照時間 (h)	降水量 (mm)	相対湿度 平均%
		最高平均	最低平均	平均			
	2020	21.8	14.2	17.7	2149.6	1521.5	65.2
	2021	19.0	10.6	14.4	1124.8	991.0	62.7
	平年	21.3	13.6	17.1	2048.7	1338.3	63.4

気象概況(広島地方)

2021.7.6(21-2)
ゴルフ場防除技術研究会

月	年次	気温(℃)			日照時間 (h)	降水量 (mm)	相対湿度 平均%
		最高平均	最低平均	平均			
1	2020	12.2	4.9	8.1	138.6	87.0	61.0
	2021	9.7	1.7	5.2	167.6	50.5	61.0
	平年	9.9	2.0	5.4	138.6	46.2	66.0
2	2020	12.7	3.9	7.8	156.8	60.5	58.0
	2021	13.6	3.7	8.2	197.1	56.0	55.0
	平年	10.9	2.4	6.2	140.1	64.0	65.0
3	2020	16.1	6.6	11.0	188.8	169.5	58.0
	2021	17.3	7.5	12.1	199.5	142.5	57.0
	平年	14.5	5.1	9.5	176.7	118.3	62.0
4	2020	18.3	8.4	13.2	231.8	154.0	50.0
	2021	21.0	10.3	15.4	216.2	141.5	50.0
	平年	19.8	10.1	14.8	191.9	141.0	61.0
5	2020	24.9	16.2	20.3	209.6	130.5	59.0
	2021	23.7	15.8	19.5	157.4	250.5	63.0
	平年	24.4	15.1	19.6	210.8	169.8	63.0
6	2020	28.1	20.8	24.2	177.1	355.0	67.0
	2021	27.9	20.3	23.8	163.5	185.0	64.0
	平年	27.2	19.8	23.2	154.6	226.5	71.0
上半期	2020	18.7	10.1	14.1	1102.7	956.5	58.8
	2021	18.9	9.9	14.0	1101.3	826.0	58.3
	平年	17.8	9.1	13.1	1012.7	765.8	64.7

月	年次	気温(℃)			日照時間 (h)	降水量 (mm)	相対湿度 平均%
		最高平均	最低平均	平均			
7	2020	28.3	23.0	25.2	84.2	768.5	75.0
	2021						
	平年	30.9	24.1	27.2	173.4	279.8	73.0
8	2020	34.5	26.4	29.9	261.9	2.0	62.0
	2021						
	平年	32.8	25.1	28.5	207.3	131.4	69.0
9	2020	29.6	21.7	25.0	158.8	145.5	62.0
	2021						
	平年	29.1	21.1	24.7	167.3	162.7	68.0
10	2020	23.7	14.9	18.7	211.3	90.5	58.0
	2021						
	平年	23.7	14.9	18.8	178.6	109.2	66.0
11	2020	19.1	9.9	14.2	190.6	25.0	62.0
	2021						
	平年	17.7	8.9	12.9	153.3	69.3	67.0
12	2020	12.1	3.6	7.2	157.6	38.5	60.0
	2021						
	平年	12.1	4.0	7.5	140.6	54.0	68.0
下半期	2020	24.6	16.6	20.0	1,064.4	1,070.0	63.2
	2021						
	平年	24.4	16.4	19.9	1020.5	806.4	68.5

年間	年次	気温(℃)			日照時間 (h)	降水量 (mm)	相対湿度 平均%
		最高平均	最低平均	平均			
	2020	21.6	13.4	17.1	2167.1	2026.5	61.0
	2021	18.9	9.9	14.0	1101.3	826.0	58.3
	平年	21.1	12.7	16.5	2033.2	1572.2	66.6

気象概況(福岡地方)

2021.7.6(21-2)
ゴルフ場防除技術研究会

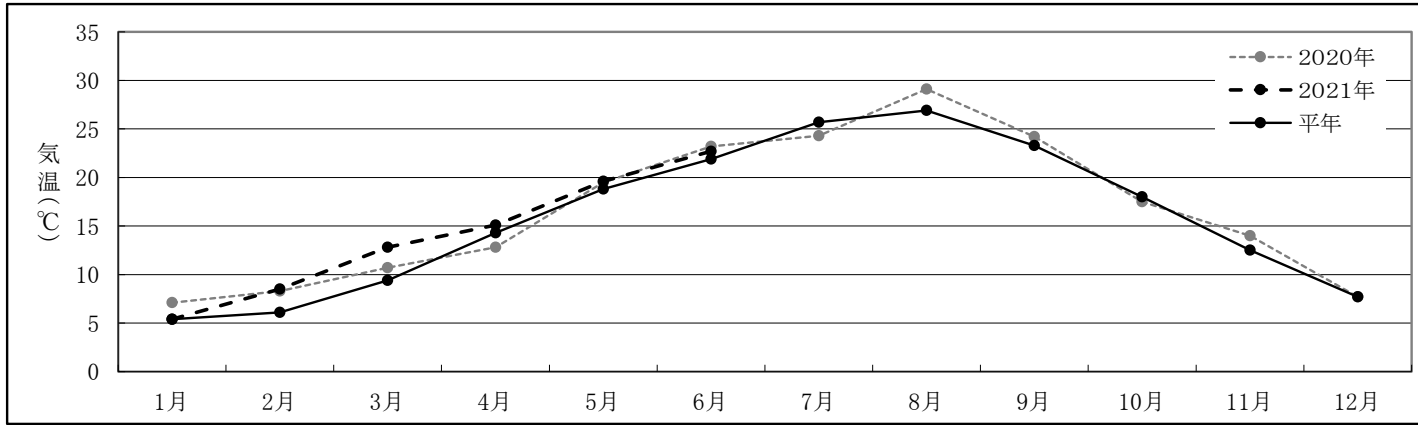
月	年次	気温(℃)			日照時間 (h)	降水量 (mm)	相対湿度 平均%
		最高平均	最低平均	平均			
1	2020	12.7	6.8	9.5	93.2	153.5	71.0
	2021	10.6	3.8	7.0	118.5	45.5	66.0
	平年	10.2	3.9	6.9	104.1	74.4	63.0
2	2020	13.8	6.1	9.7	135.8	64.5	66.0
	2021	14.7	6.3	10.2	173.7	79.5	62.0
	平年	11.6	4.4	7.8	123.5	69.8	62.0
3	2020	16.5	8.7	12.4	178.2	158.0	64.0
	2021	18.3	9.7	13.5	186.6	116.5	69.0
	平年	15.0	7.2	10.8	161.2	103.7	63.0
4	2020	18.4	10.4	14.1	231.7	83.0	59.0
	2021	21.7	12.6	16.7	214.5	66.0	60.0
	平年	19.9	11.5	15.4	188.1	118.2	64.0
5	2020	24.7	16.9	20.4	217.5	147.5	71.0
	2021	24.6	16.8	20.4	179.8	133.5	69.0
	平年	24.4	16.1	19.9	204.1	133.7	67.0
6	2020	29.2	21.8	24.9	184.9	374.5	76.0
	2021	28.1	21.3	24.2	187.3	123.0	75.0
	平年	27.2	20.3	23.3	145.2	249.6	75.0
上半期	2020	19.2	11.8	15.2	1,041.3	981.0	67.8
	2021	19.7	11.8	15.3	1,060.4	564.0	66.8
	平年	18.1	10.6	14.0	926.2	749.4	65.7

月	年次	気温(℃)			日照時間 (h)	降水量 (mm)	相対湿度 平均%
		最高平均	最低平均	平均			
7	2020	28.9	23.2	25.5	86.5	740.0	82.0
	2021						
	平年	31.2	24.6	27.4	172.2	299.1	75.0
8	2020	34.5	27.0	30.2	252.2	49.0	70.0
	2021						
	平年	32.5	25.4	28.4	200.9	210.0	72.0
9	2020	28.4	21.4	24.5	168.2	310.5	74.0
	2021						
	平年	28.6	21.6	24.7	164.7	175.1	73.0
10	2020	23.6	15.8	19.4	211.0	64.5	67.0
	2021						
	平年	23.7	16.0	19.6	175.9	94.5	68.0
11	2020	19.5	11.7	15.3	150.1	25.0	66.0
	2021						
	平年	18.2	10.6	14.2	137.3	91.4	66.0
12	2020	12.3	5.2	8.5	131.2	42.5	61.0
	2021						
	平年	12.6	5.8	9.1	112.2	67.5	63.0
下半期	2020	24.5	17.4	20.6	999.2	1231.5	70.0
	2021						
	平年	24.5	17.3	20.6	963.2	937.6	69.5

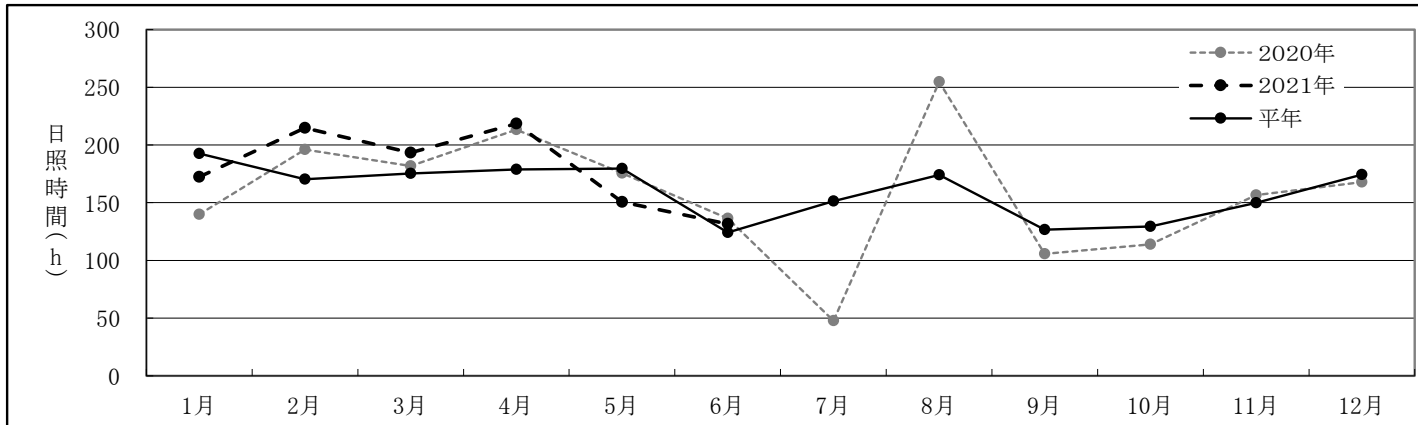
年間	年次	気温(℃)			日照時間 (h)	降水量 (mm)	相対湿度 平均%
		最高平均	最低平均	平均			
	2020	21.9	14.6	17.9	2040.5	2212.5	68.9
	2021	19.7	11.8	15.3	1060.4	564.0	66.8
	平年	21.3	14.0	17.3	1889.4	1687.0	67.6

東京地方

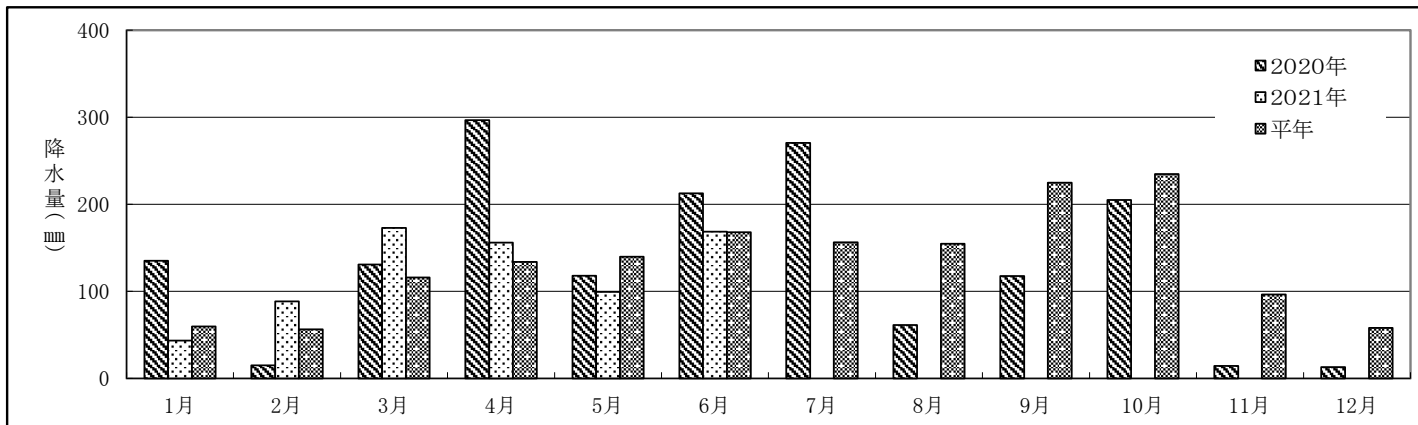
平均気温



日照時間比較

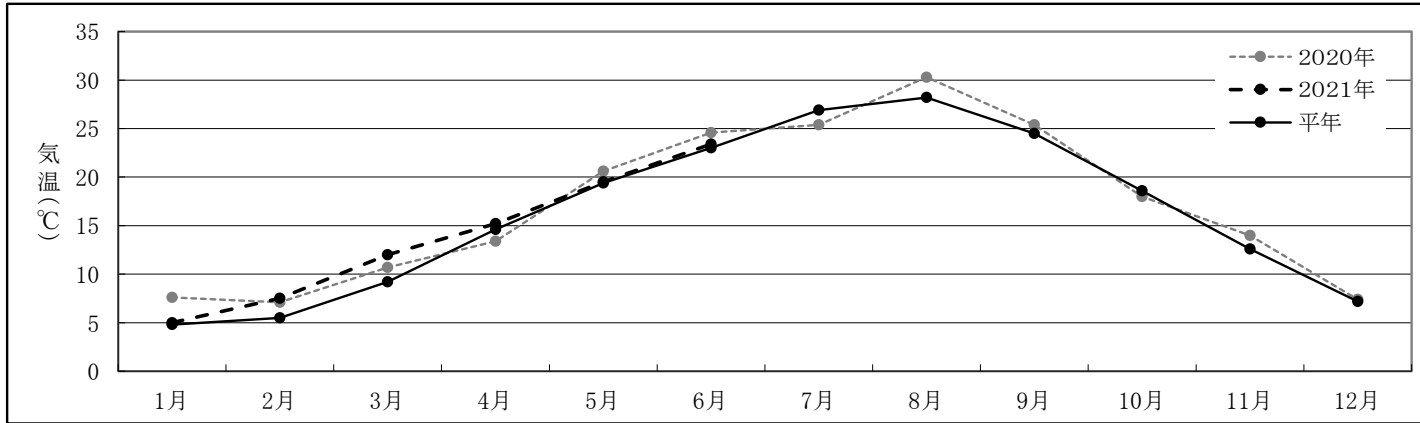


降水量比較

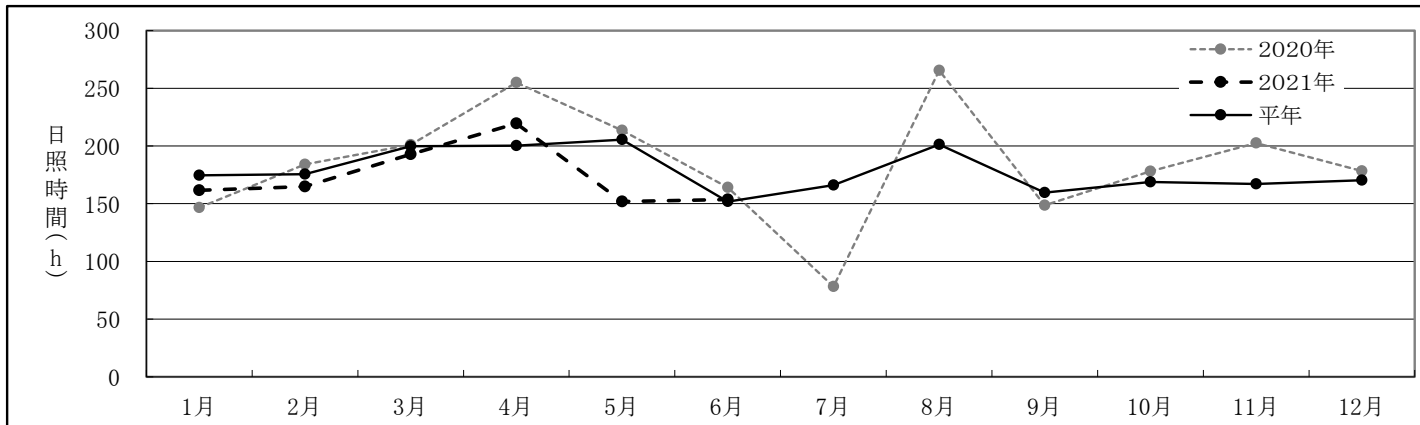


名古屋地方

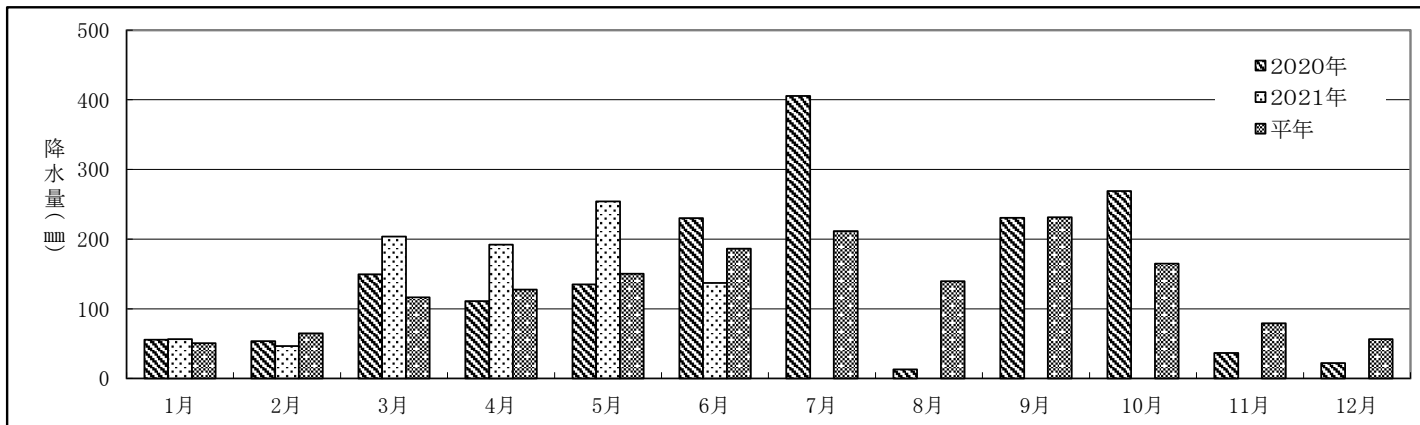
平均気温



日照時間比較

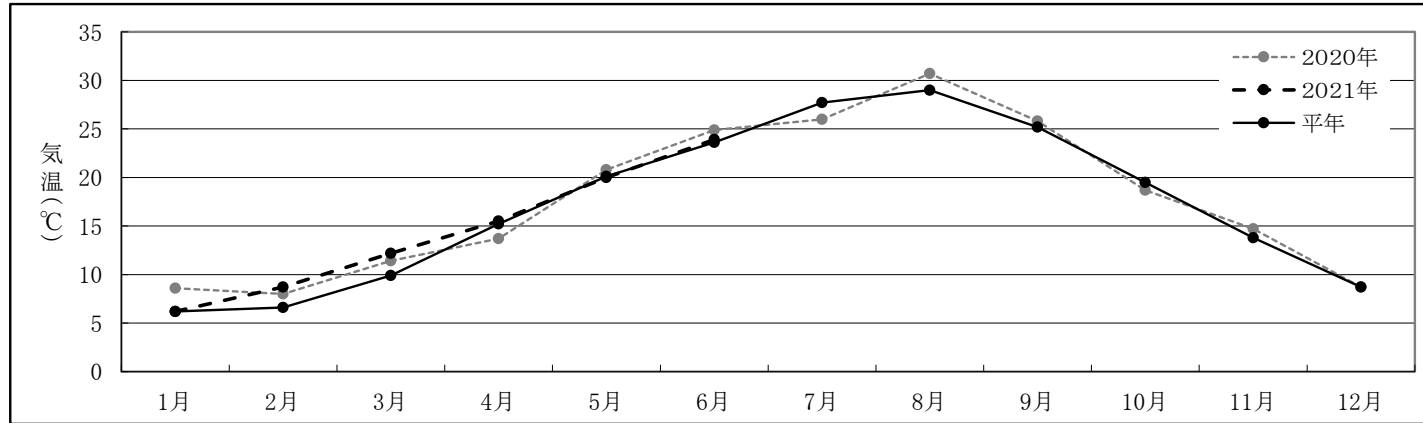


降水量比較

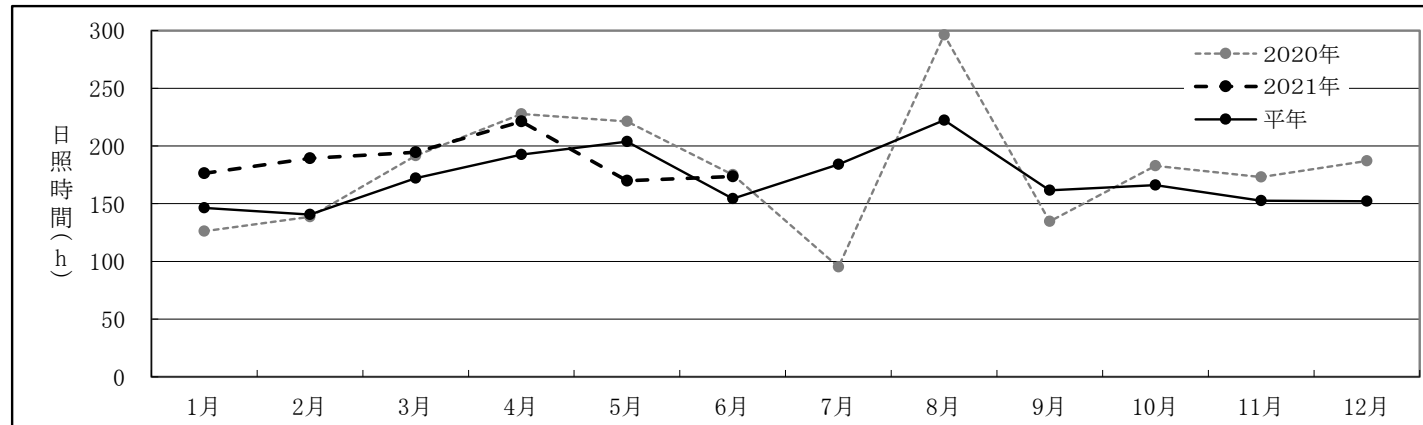


大阪地方

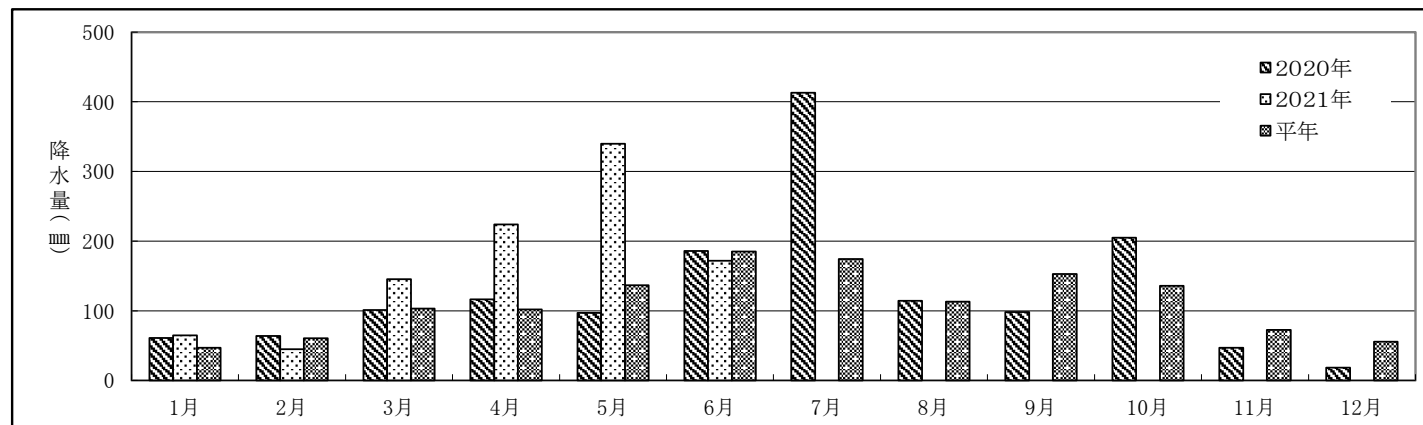
平均気温



日照時間比較

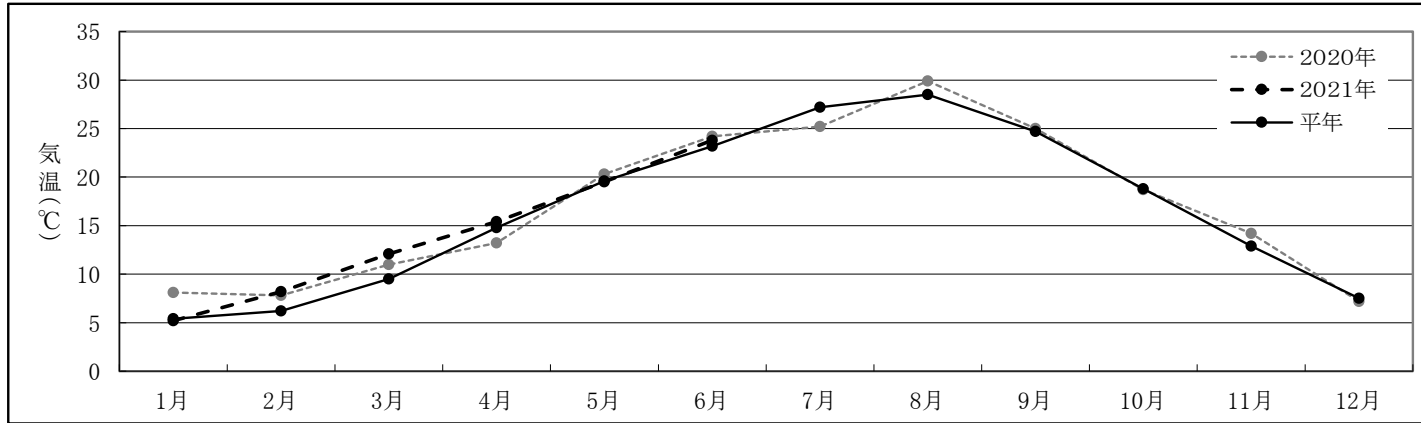


降水量比較

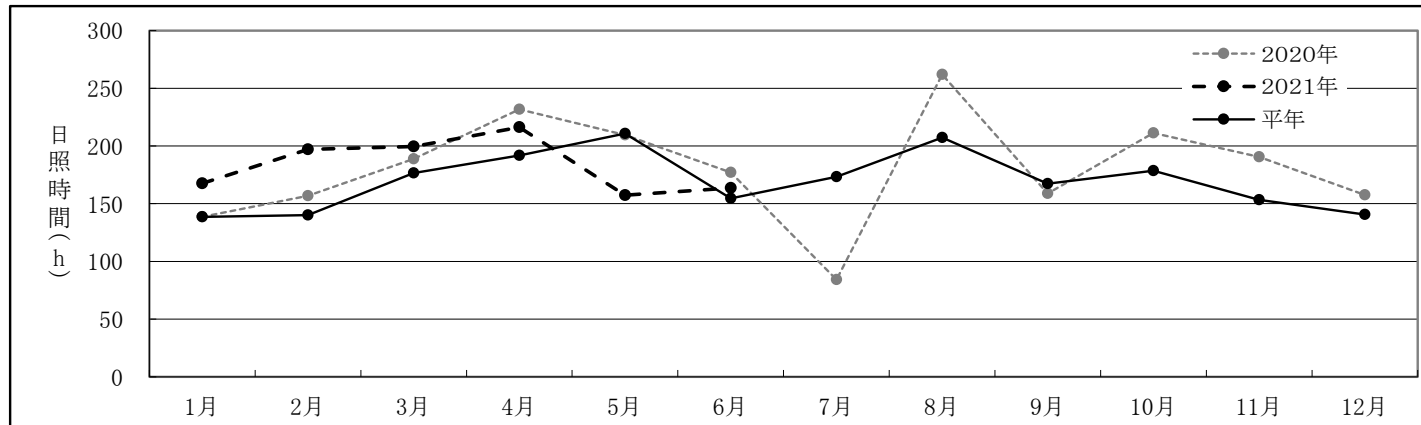


広島地方

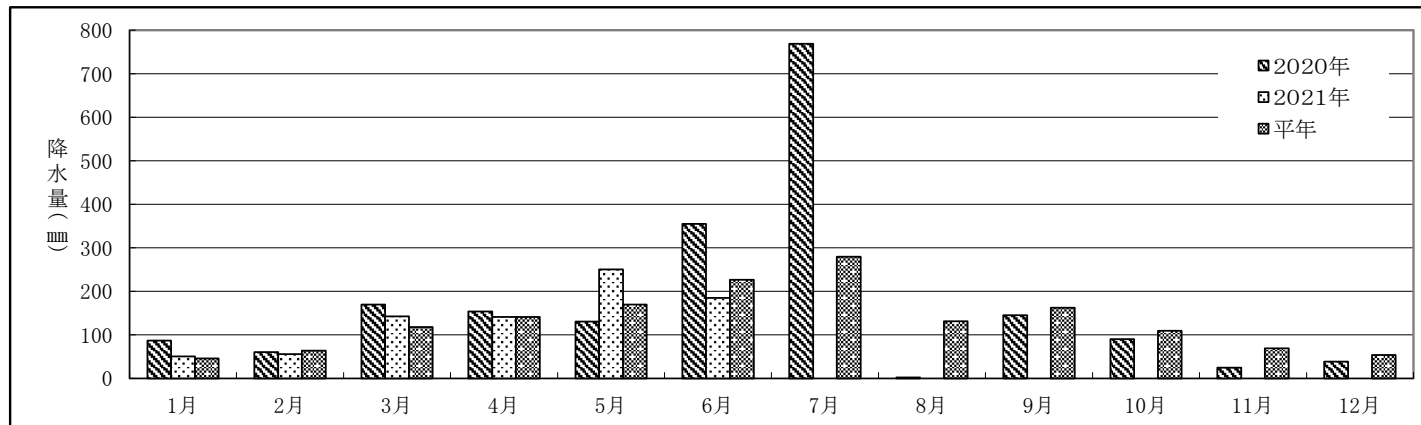
平均気温



日照時間比較

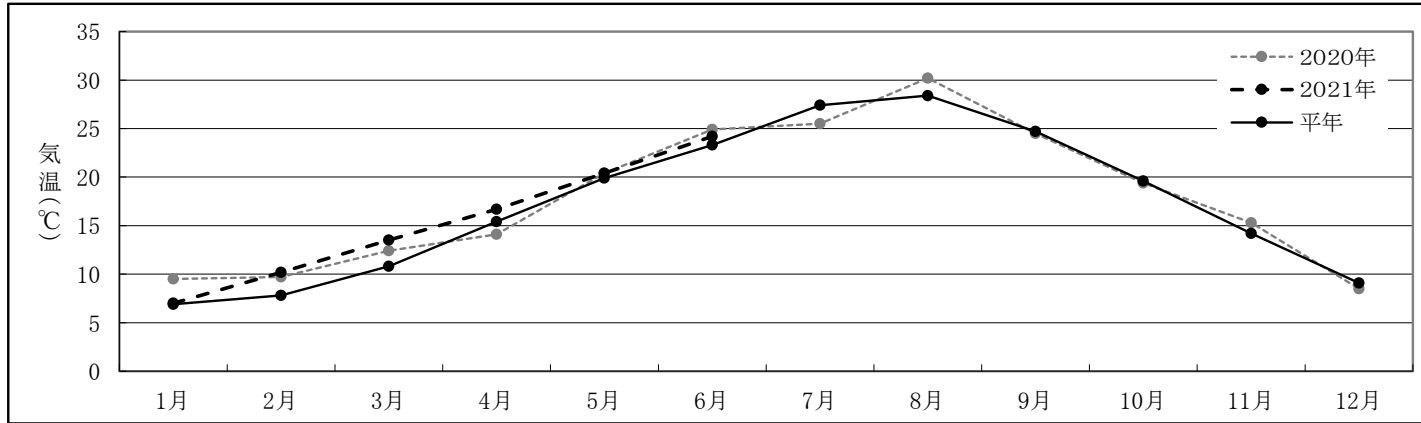


降水量比較

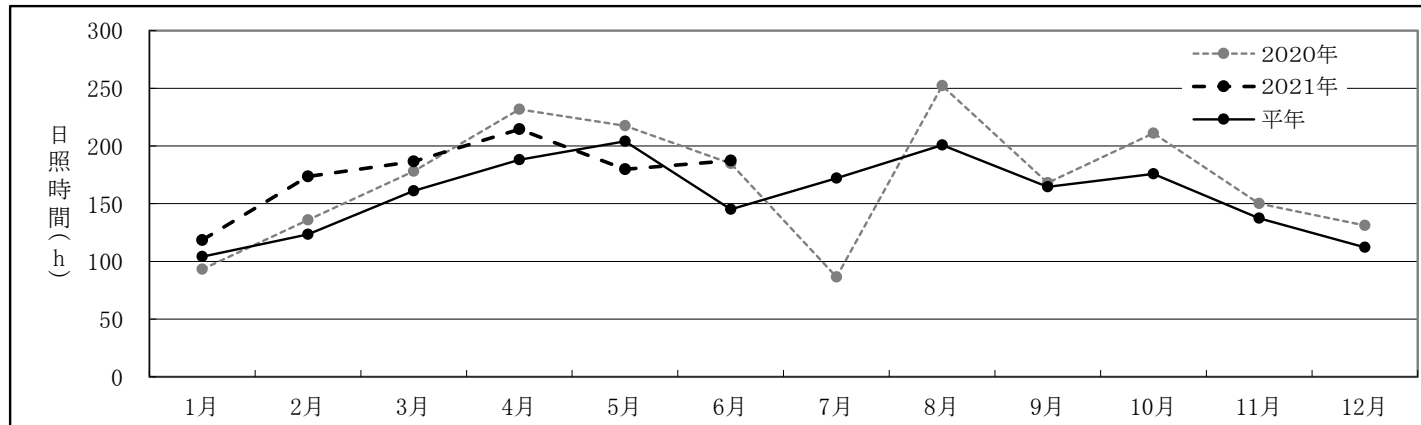


福岡地方

平均気温



日照時間比較



降水量比較

