

気象概況(東京地方)

2021.2.16-17(21-1)
ゴルフ場防除技術研究会

月	年次	気温(℃)			日照時間 (h)	降水量 (mm)	相対湿度 平均%
		最高平均	最低平均	平均			
1	2019	10.3	1.4	5.6	222.2	16.0	51.0
	2020	11.1	3.7	7.1	139.8	135.0	65.0
	平年	9.6	0.9	5.2	184.5	52.3	52.0
2	2019	11.6	3.3	7.2	138.0	42.0	59.0
	2020	13.3	4.0	8.3	196.1	15.0	55.0
	平年	10.4	1.7	5.7	165.8	56.1	53.0
3	2019	15.4	6.2	10.6	177.3	117.5	60.0
	2020	16.0	6.2	10.7	181.9	131.0	65.0
	平年	13.6	4.4	8.7	163.1	117.5	56.0
4	2019	19.0	9.2	13.6	194.4	90.5	63.0
	2020	18.2	7.9	12.8	213.4	296.5	66.0
	平年	19.0	9.4	13.9	176.9	124.5	62.0
5	2019	25.3	15.3	20.0	229.4	120.5	65.0
	2020	24.0	15.6	19.5	175.5	118.0	75.0
	平年	22.9	14.0	18.2	167.8	137.8	69.0
6	2019	25.8	18.5	21.8	129.5	225.0	81.0
	2020	27.5	19.8	23.2	136.3	212.5	82.0
	平年	25.5	18.0	21.4	125.4	167.7	75.0
上半期	2019	17.9	9.0	13.1	1090.8	611.5	63.2
	2020	18.4	9.5	13.6	1043.0	908.0	68.0
	平年	16.8	8.1	12.2	983.5	655.9	61.2

月	年次	気温(℃)			日照時間 (h)	降水量 (mm)	相対湿度 平均%
		最高平均	最低平均	平均			
7	2019	27.5	21.6	24.1	81.1	193.0	89.0
	2020	27.7	21.8	24.3	47.7	270.5	89.0
	平年	29.2	21.8	25.0	146.4	153.5	77.0
8	2019	32.8	25.2	28.4	187.8	110.0	80.0
	2020	34.1	25.3	29.1	254.7	61.5	76.0
	平年	30.8	23.0	26.4	169.0	168.2	73.0
9	2019	29.4	21.7	25.1	137.6	197.0	79.0
	2020	28.1	21.5	24.2	105.7	117.5	83.0
	平年	26.9	19.7	22.8	120.9	209.9	75.0
10	2019	23.3	16.4	19.4	112.8	529.5	80.0
	2020	21.4	14.4	17.5	113.9	205.0	75.0
	平年	21.5	14.2	17.5	131.0	197.8	68.0
11	2019	17.7	9.3	13.1	170.3	156.5	69.0
	2020	18.6	10.1	14.0	156.6	14.5	65.0
	平年	16.3	8.3	12.1	147.9	92.5	65.0
12	2019	12.6	5.2	8.5	128.6	76.5	66.0
	2020	12.3	3.7	7.7	167.9	13.0	61.0
	平年	11.9	3.5	7.6	178.0	51.0	56.0
下半期	2019	23.9	16.6	19.8	818.2	1262.5	77.2
	2020	23.7	16.1	19.5	846.5	682.0	74.8
	平年	22.8	15.1	18.6	893.2	872.9	69.0

年間	年次	気温(℃)			日照時間 (h)	降水量 (mm)	相対湿度 平均%
		最高平均	最低平均	平均			
	2019	20.9	12.8	16.5	1909.0	1874.0	70.2
	2020	21.0	12.8	16.5	1889.5	1590.0	71.4
	平年	19.8	11.6	15.4	1876.7	1528.8	65.1

気象概況(名古屋地方)

2021.2.16-17(21-1)
ゴルフ場防除技術研究会

月	年次	気温(℃)			日照時間 (h)	降水量 (mm)	相対湿度 平均%
		最高平均	最低平均	平均			
1	2019	9.7	1.2	5.1	190.5	14.5	54.0
	2020	11.8	4.1	7.6	146.6	55.5	67.0
	平年	9.0	0.8	4.5	170.1	48.4	64.0
2	2019	12.0	3.4	7.2	161.1	56.5	51.0
	2020	11.8	3.1	7.1	184.2	53.5	63.0
	平年	10.1	1.1	5.2	170.0	65.6	61.0
3	2019	15.4	5.8	10.1	196.1	80.0	53.0
	2020	15.9	6.4	10.7	201.1	149.5	63.0
	平年	13.9	4.2	8.7	189.1	121.8	59.0
4	2019	19.4	9.6	14.1	219.1	117.5	54.0
	2020	19.0	8.6	13.4	254.9	111.0	57.0
	平年	19.9	9.6	14.4	196.6	124.8	60.0
5	2019	26.2	15.4	20.4	267.7	146.0	50.0
	2020	25.7	16.1	20.6	213.6	135.0	65.0
	平年	24.1	14.5	18.9	197.5	156.5	65.0
6	2019	27.7	19.5	23.1	178.5	172.0	70.0
	2020	29.3	21.1	24.6	164.2	230.0	73.0
	平年	27.2	19.0	22.7	149.9	201.0	71.0
上半期	2019	18.4	9.2	13.3	1213.0	586.5	55.3
	2020	18.9	9.9	14.0	1164.6	734.5	64.7
	平年	17.4	8.2	12.4	1073.2	718.1	63.3

月	年次	気温(℃)			日照時間 (h)	降水量 (mm)	相対湿度 平均%
		最高平均	最低平均	平均			
7	2019	29.7	22.9	25.9	102.1	283.5	81.0
	2020	29.1	22.9	25.4	78.2	405.5	84.0
	平年	30.8	23.0	26.4	164.3	203.6	74.0
8	2019	33.9	25.7	28.9	220.2	204.0	73.0
	2020	35.9	26.5	30.3	265.5	13.0	68.0
	平年	32.8	24.3	27.8	200.4	126.3	70.0
9	2019	31.6	23.1	26.7	177.2	39.0	69.0
	2020	30.0	22.2	25.4	148.5	230.5	75.0
	平年	28.6	20.7	24.1	151.0	234.4	71.0
10	2019	24.5	17.1	20.3	147.0	356.5	74.0
	2020	22.5	14.5	18.0	178.2	269.0	69.0
	平年	22.8	14.1	18.1	169.0	128.3	68.0
11	2019	18.3	9.1	13.4	205.1	18.0	64.0
	2020	18.9	9.8	14.0	202.5	36.5	66.0
	平年	17.0	8.1	12.2	162.7	79.7	66.0
12	2019	13.0	5.2	8.8	144.1	68.0	69.0
	2020	12.0	3.6	7.4	178.3	22.0	71.0
	平年	11.6	3.1	7.0	172.2	45.0	65.0
下半期	2019	25.2	17.2	20.7	995.7	969.0	71.7
	2020	24.7	16.6	20.1	1051.2	976.5	72.2
	平年	23.9	15.6	19.3	1019.6	817.3	69.0

年間	年次	気温(℃)			日照時間 (h)	降水量 (mm)	相対湿度 平均%
		最高平均	最低平均	平均			
	2019	21.8	13.2	17.0	2208.7	1555.5	63.5
	2020	21.8	13.2	17.0	2215.8	1711.0	68.4
	平年	20.7	11.9	15.8	2092.8	1535.4	66.2

気象概況(大阪地方)

2021.2.16-17(21-1)
ゴルフ場防除技術研究会

月	年次	気温(℃)			日照時間 (h)	降水量 (mm)	相対湿度 平均%
		最高平均	最低平均	平均			
1	2019	10.1	3.2	6.5	147.6	22.5	62.0
	2020	11.9	5.8	8.6	126.2	61.0	64.0
	平年	9.5	2.8	6.0	142.6	45.4	61.0
2	2019	11.4	4.5	7.8	123.7	42.5	63.0
	2020	11.9	4.7	8.0	138.6	64.0	61.0
	平年	10.2	2.9	6.3	135.4	61.7	60.0
3	2019	14.8	6.8	10.6	161.0	75.0	61.0
	2020	15.6	7.7	11.4	191.6	101.0	61.0
	平年	13.7	5.6	9.4	159.5	104.2	59.0
4	2019	19.7	10.3	14.6	210.2	87.0	58.0
	2020	18.1	9.7	13.7	227.8	116.5	55.0
	平年	19.9	10.7	15.1	188.6	103.8	59.0
5	2019	26.4	16.3	21.0	268.6	88.5	54.0
	2020	25.7	16.8	20.8	221.3	97.0	63.0
	平年	24.5	15.6	19.7	194.3	145.5	62.0
6	2019	28.4	20.3	23.7	182.5	113.5	69.0
	2020	29.1	21.4	24.9	175.0	186.0	69.0
	平年	27.8	20.0	23.5	156.2	184.5	68.0
上半期	2019	18.5	10.2	14.0	1093.6	429.0	61.2
	2020	18.7	11.0	14.6	1080.5	625.5	62.2
	平年	17.6	9.6	13.3	976.6	645.1	61.5

月	年次	気温(℃)			日照時間 (h)	降水量 (mm)	相対湿度 平均%
		最高平均	最低平均	平均			
7	2019	30.5	23.7	26.5	127.6	202.0	77.0
	2020	29.6	23.4	26.0	95.2	413.0	80.0
	平年	31.6	24.3	27.4	182.1	157.0	70.0
8	2019	33.7	26.2	29.1	212.2	233.5	72.0
	2020	35.7	27.1	30.7	296.3	114.5	66.0
	平年	33.4	25.4	28.8	216.9	90.9	66.0
9	2019	31.2	23.2	26.6	198.9	81.0	69.0
	2020	30.0	22.8	25.8	134.6	98.0	69.0
	平年	29.3	21.7	25.0	156.7	160.7	67.0
10	2019	24.8	17.5	20.7	135.8	214.0	71.0
	2020	22.9	15.1	18.7	182.8	205.0	67.0
	平年	23.3	15.5	19.0	163.9	112.3	65.0
11	2019	18.6	10.2	14.2	193.8	2.0	63.0
	2020	19.0	10.9	14.7	173.2	47.0	66.0
	平年	17.6	9.9	13.6	148.5	69.3	64.0
12	2019	13.2	6.0	9.5	139.3	57.5	67.0
	2020	12.5	5.1	8.7	187.0	18.5	61.0
	平年	12.3	5.1	8.6	151.6	43.8	62.0
下半期	2019	25.3	17.8	21.1	1007.6	790.0	69.8
	2020	25.0	17.4	20.8	1069.1	896.0	68.2
	平年	24.6	17.0	20.4	1019.7	634.0	65.7

年間	年次	気温(℃)			日照時間 (h)	降水量 (mm)	相対湿度 平均%
		最高平均	最低平均	平均			
	2019	21.9	14.0	17.6	2101.2	1219.0	65.5
	2020	21.8	14.2	17.7	2149.6	1521.5	65.2
	平年	21.1	13.3	16.9	1996.3	1279.1	63.6

気象概況(広島地方)

2021.2.16-17(21-1)
ゴルフ場防除技術研究会

月	年次	気温(℃)			日照時間 (h)	降水量 (mm)	相対湿度 平均%
		最高平均	最低平均	平均			
1	2019	11.2	2.6	6.4	164.2	26.5	60.0
	2020	12.2	4.9	8.1	138.6	87.0	61.0
	平年	9.7	1.7	5.2	137.2	44.6	68.0
2	2019	11.8	4.0	7.6	129.5	68.5	58.0
	2020	12.7	3.9	7.8	156.8	60.5	58.0
	平年	10.6	2.1	6.0	139.7	66.6	67.0
3	2019	15.5	6.3	10.6	187.5	102.0	58.0
	2020	16.1	6.6	11.0	188.8	169.5	58.0
	平年	14.0	4.8	9.1	169.0	123.9	64.0
4	2019	19.7	10.4	14.8	210.1	110.0	55.0
	2020	18.3	8.4	13.2	231.8	154.0	50.0
	平年	19.7	9.9	14.7	190.1	141.7	63.0
5	2019	25.6	15.4	20.5	268.2	63.5	49.0
	2020	24.9	16.2	20.3	209.6	130.5	59.0
	平年	24.1	14.7	19.3	206.2	177.6	66.0
6	2019	27.6	19.5	23.2	199.5	152.5	63.0
	2020	28.1	20.8	24.2	177.1	355.0	67.0
	平年	27.2	19.4	23.0	161.4	247.0	72.0
上半期	2019	18.6	9.7	13.9	1159.0	523.0	57.2
	2020	18.7	10.1	14.1	1102.7	956.5	58.8
	平年	17.6	8.8	12.9	1003.6	801.4	66.7

月	年次	気温(℃)			日照時間 (h)	降水量 (mm)	相対湿度 平均%
		最高平均	最低平均	平均			
7	2019	29.8	23.7	26.4	131.4	259.5	72.0
	2020	28.3	23.0	25.2	84.2	768.5	75.0
	平年	30.8	23.8	27.1	179.5	258.6	74.0
8	2019	32.1	25.6	28.5	172.2	317.5	68.0
	2020	34.5	26.4	29.9	261.9	2.0	62.0
	平年	32.5	24.8	28.2	211.2	110.8	71.0
9	2019	30.7	22.9	26.3	191.2	89.0	63.0
	2020	29.6	21.7	25.0	158.8	145.5	62.0
	平年	29.0	20.8	24.4	165.3	169.5	70.0
10	2019	25.0	16.5	20.3	175.2	105.5	63.0
	2020	23.7	14.9	18.7	211.3	90.5	58.0
	平年	23.4	14.2	18.3	181.8	87.9	68.0
11	2019	18.6	9.1	13.5	188.5	5.0	60.0
	2020	19.1	9.9	14.2	190.6	25.0	62.0
	平年	17.4	8.5	12.5	151.6	68.2	69.0
12	2019	12.9	5.3	8.6	116.3	82.0	65.0
	2020	12.1	3.6	7.2	157.6	38.5	60.0
	平年	12.3	3.7	7.5	149.4	41.2	69.0
下半期	2019	24.9	17.2	20.6	974.8	858.5	65.2
	2020	24.6	16.6	20.0	1,064.4	1,070.0	63.2
	平年	24.2	16.0	19.7	1038.8	736.2	70.2

年間	年次	気温(℃)			日照時間 (h)	降水量 (mm)	相対湿度 平均%
		最高平均	最低平均	平均			
	2019	21.7	13.4	17.2	2133.8	1381.5	61.2
	2020	21.6	13.4	17.1	2167.1	2026.5	61.0
	平年	20.9	12.4	16.3	2042.4	1537.6	68.4

気象概況(福岡地方)

2021.2.16-17(21-1)
ゴルフ場防除技術研究会

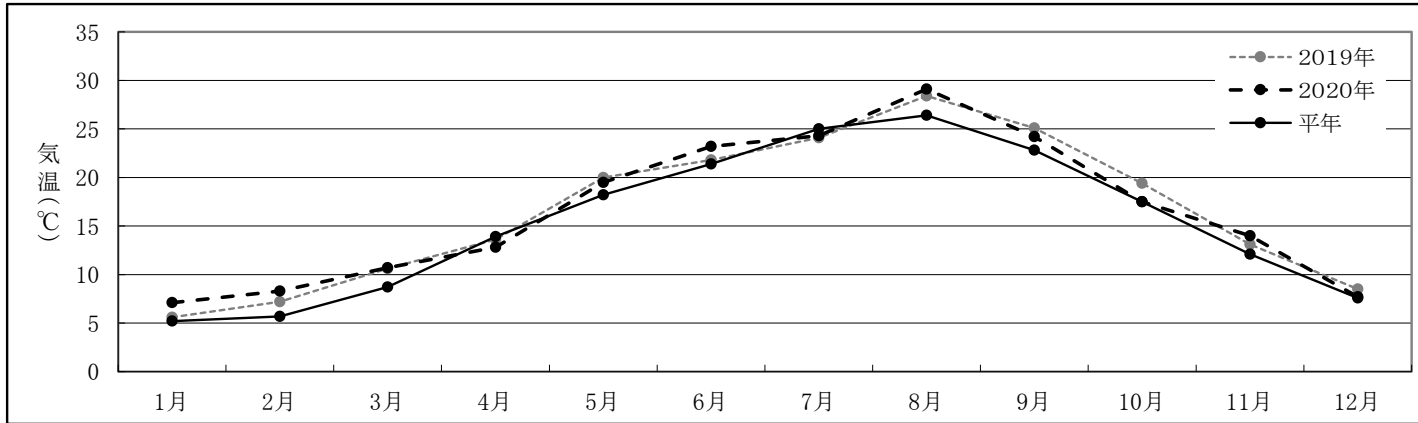
月	年次	気温(℃)			日照時間 (h)	降水量 (mm)	相対湿度 平均%
		最高平均	最低平均	平均			
1	2019	11.7	4.4	8.0	140.0	54.5	65.0
	2020	12.7	6.8	9.5	93.2	153.5	71.0
	平年	9.9	3.5	6.6	102.1	68.0	63.0
2	2019	13.3	6.3	9.4	124.6	41.5	65.0
	2020	13.8	6.1	9.7	135.8	64.5	66.0
	平年	11.1	4.1	7.4	121.0	71.5	63.0
3	2019	16.1	8.3	11.9	186.6	99.5	63.0
	2020	16.5	8.7	12.4	178.2	158.0	64.0
	平年	14.4	6.7	10.4	149.8	112.5	65.0
4	2019	19.8	11.9	15.4	191.8	103.0	67.0
	2020	18.4	10.4	14.1	231.7	83.0	59.0
	平年	19.5	11.2	15.1	181.6	116.6	65.0
5	2019	26.4	16.7	21.1	262.3	42.0	58.0
	2020	24.7	16.9	20.4	217.5	147.5	71.0
	平年	23.7	15.6	19.4	194.6	142.5	68.0
6	2019	27.8	20.2	23.4	199.9	94.0	74.0
	2020	29.2	21.8	24.9	184.9	374.5	76.0
	平年	26.9	19.9	23.0	149.4	254.8	74.0
上半期	2019	19.2	11.3	14.9	1105.2	434.5	65.3
	2020	19.2	11.8	15.2	1,041.3	981.0	67.8
	平年	17.6	10.2	13.7	898.5	765.9	66.3

月	年次	気温(℃)			日照時間 (h)	降水量 (mm)	相対湿度 平均%
		最高平均	最低平均	平均			
7	2019	29.9	24.0	26.4	133.4	295.5	81.0
	2020	28.9	23.2	25.5	86.5	740.0	82.0
	平年	30.9	24.3	27.2	173.5	277.9	75.0
8	2019	31.9	25.2	28.0	152.2	497.0	76.0
	2020	34.5	27.0	30.2	252.2	49.0	70.0
	平年	32.1	25.0	28.1	202.1	172.0	72.0
9	2019	29.9	23.0	25.9	165.3	136.0	76.0
	2020	28.4	21.4	24.5	168.2	310.5	74.0
	平年	28.3	21.3	24.4	162.8	178.4	73.0
10	2019	24.4	17.3	20.5	165.8	136.5	73.0
	2020	23.6	15.8	19.4	211.0	64.5	67.0
	平年	23.4	15.4	19.2	177.1	73.7	67.0
11	2019	19.4	11.0	14.9	169.1	29.0	68.0
	2020	19.5	11.7	15.3	150.1	25.0	66.0
	平年	17.8	10.2	13.8	136.3	84.8	67.0
12	2019	14.1	6.9	10.3	91.0	80.0	68.0
	2020	12.3	5.2	8.5	131.2	42.5	61.0
	平年	12.6	5.6	8.9	116.7	59.8	64.0
下半期	2019	24.9	17.9	21.0	876.8	1174.0	73.7
	2020	24.5	17.4	20.6	999.2	1231.5	70.0
	平年	24.2	17.0	20.3	968.5	846.6	69.7

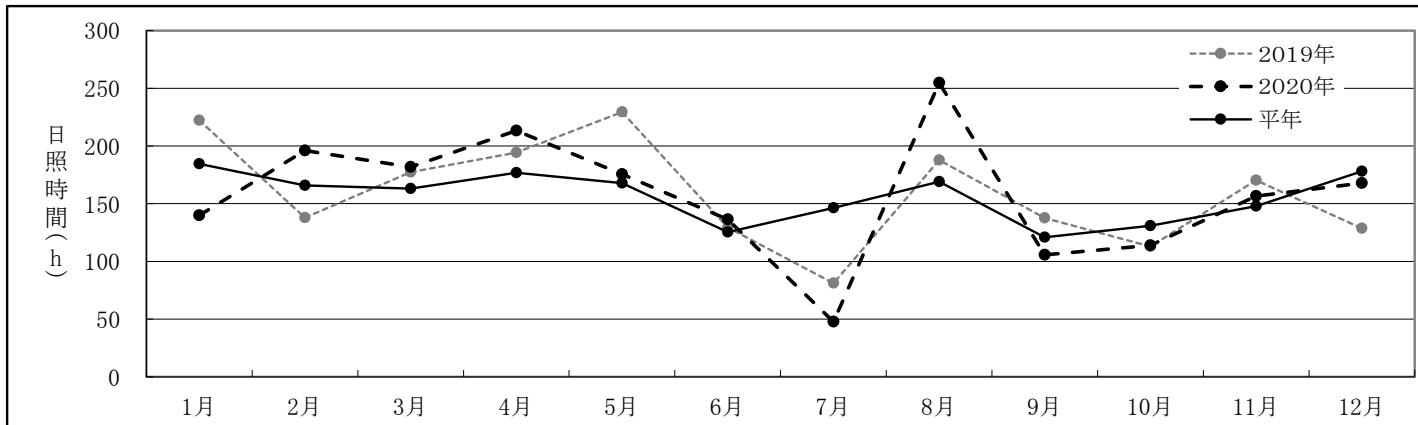
年間	年次	気温(℃)			日照時間 (h)	降水量 (mm)	相対湿度 平均%
		最高平均	最低平均	平均			
	2019	22.1	14.6	17.9	1982.0	1608.5	69.5
	2020	21.9	14.6	17.9	2040.5	2212.5	68.9
	平年	20.9	13.6	17.0	1867.0	1612.5	68.0

東京地方

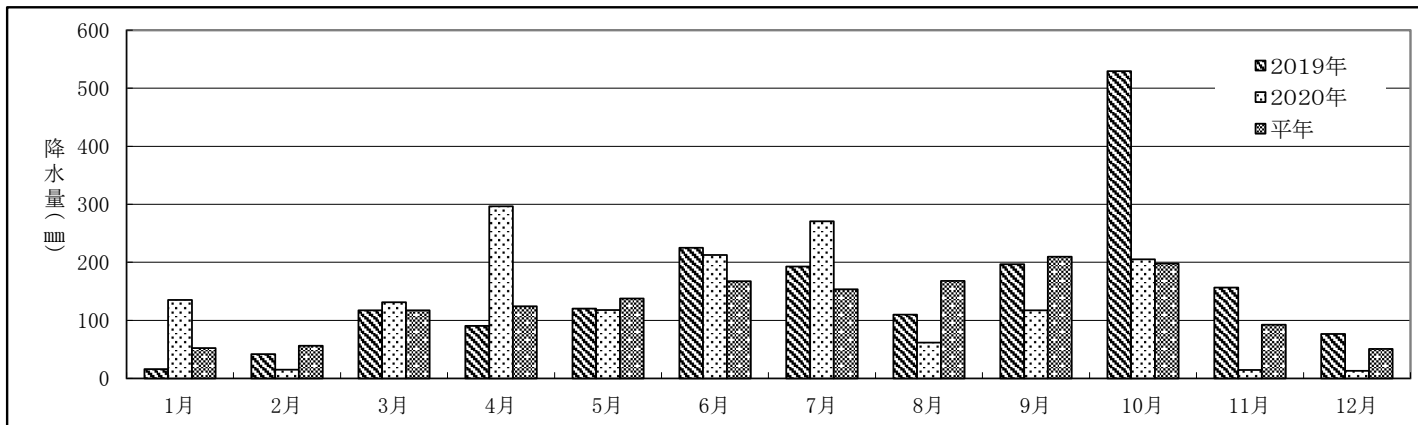
平均気温



日照時間比較

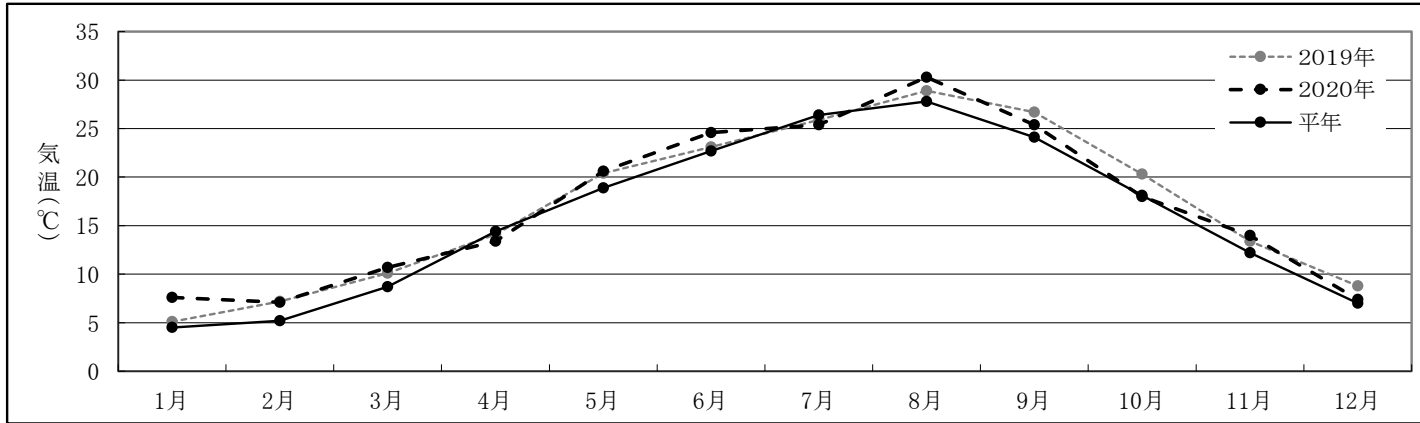


降水量比較

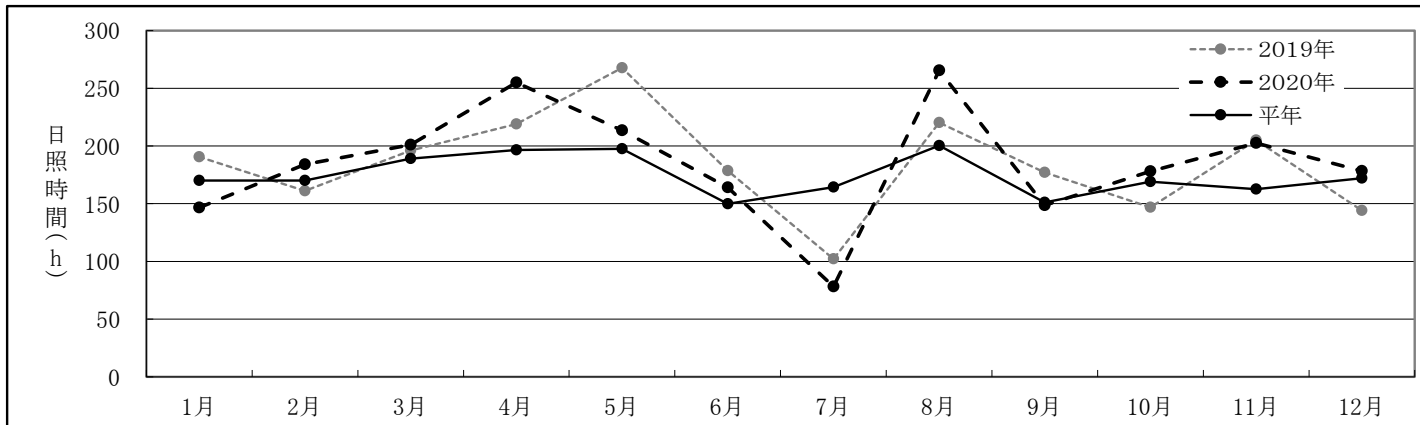


名古屋地方

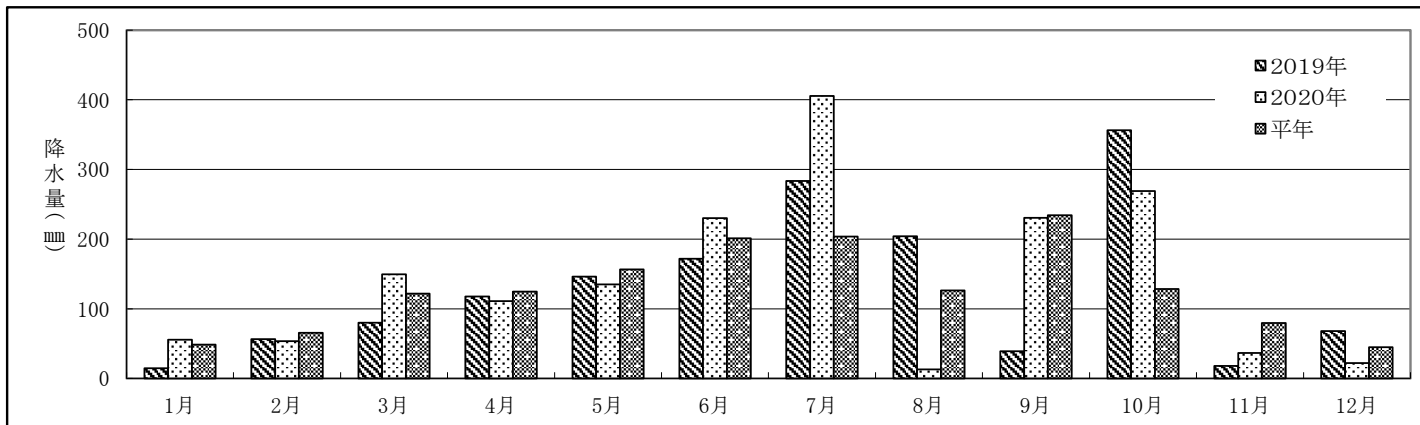
平均気温



日照時間比較

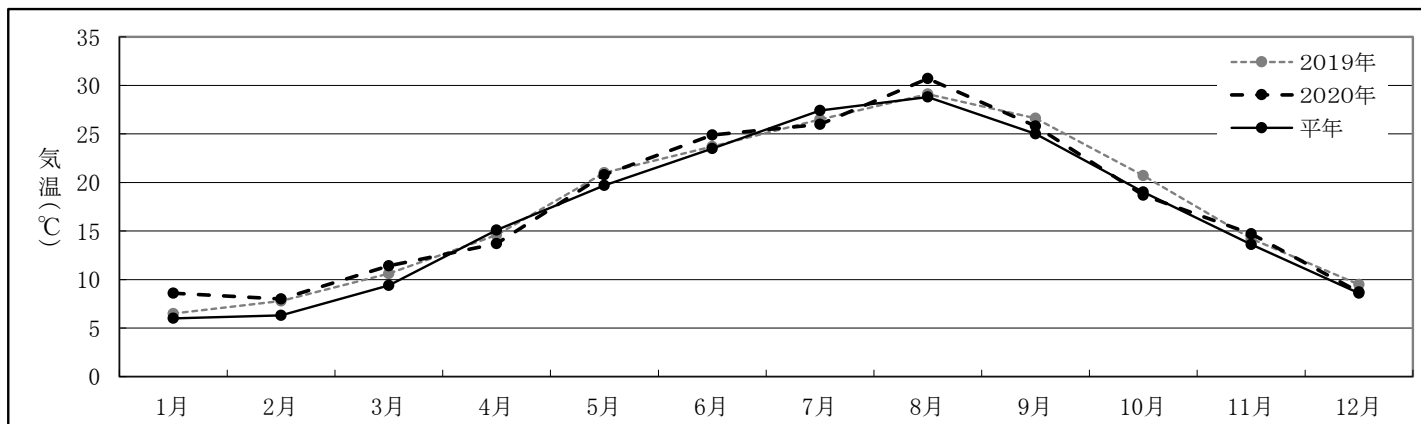


降水量比較

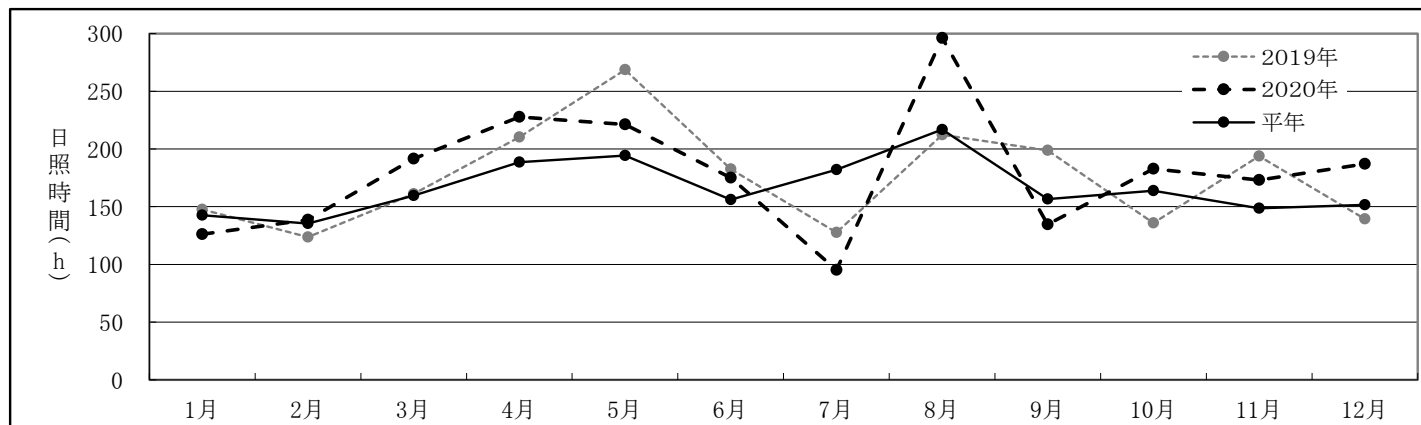


大阪地方

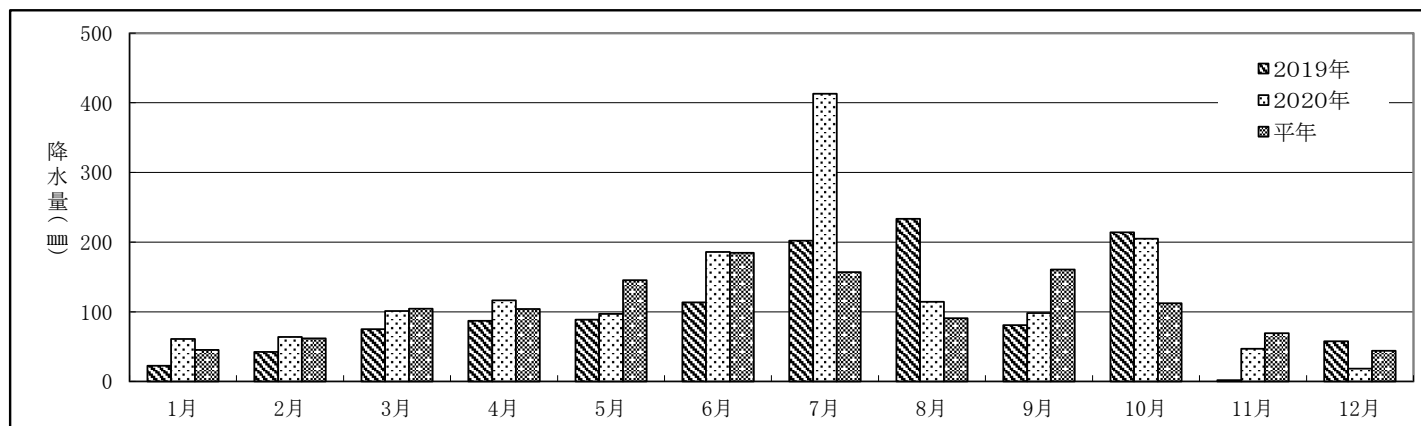
平均気温



日照時間比較

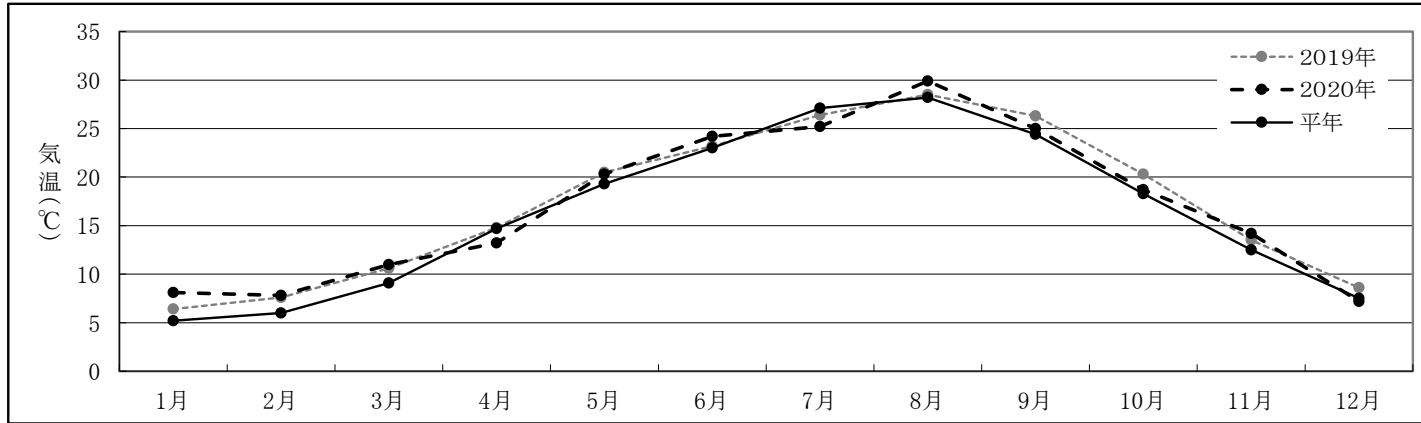


降水量比較

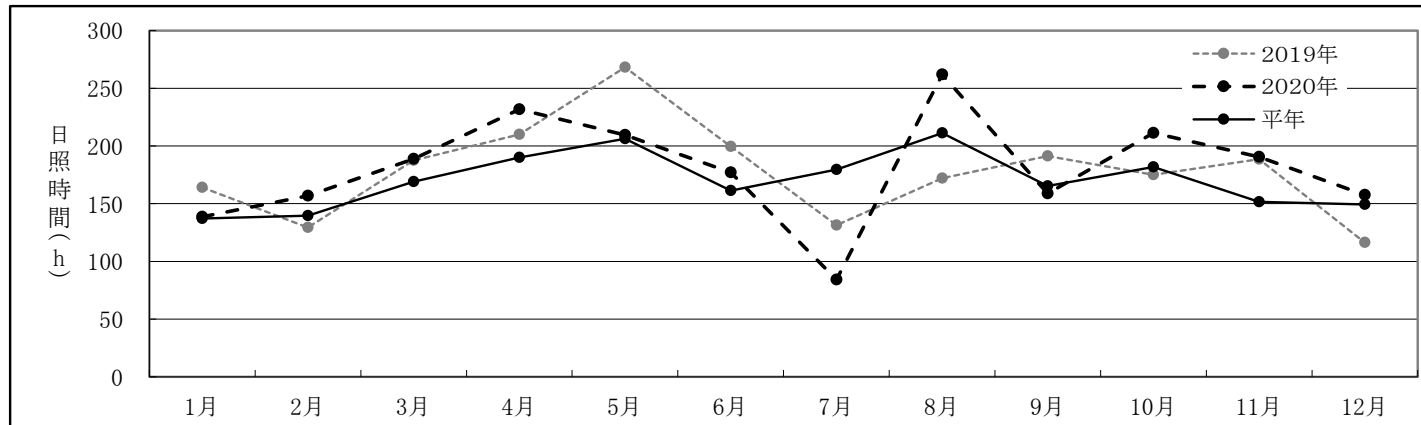


広島地方

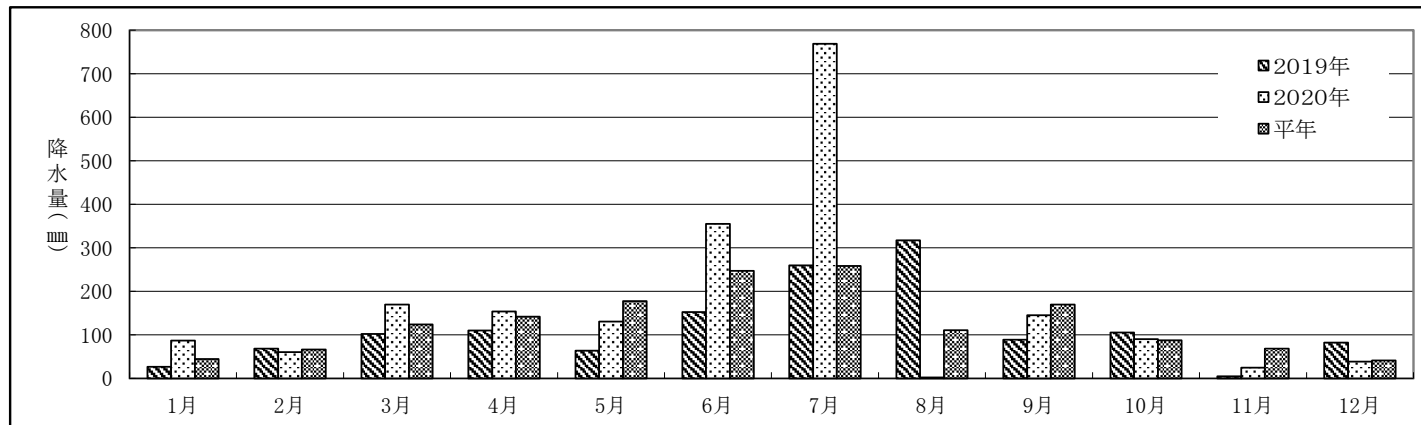
平均気温



日照時間比較

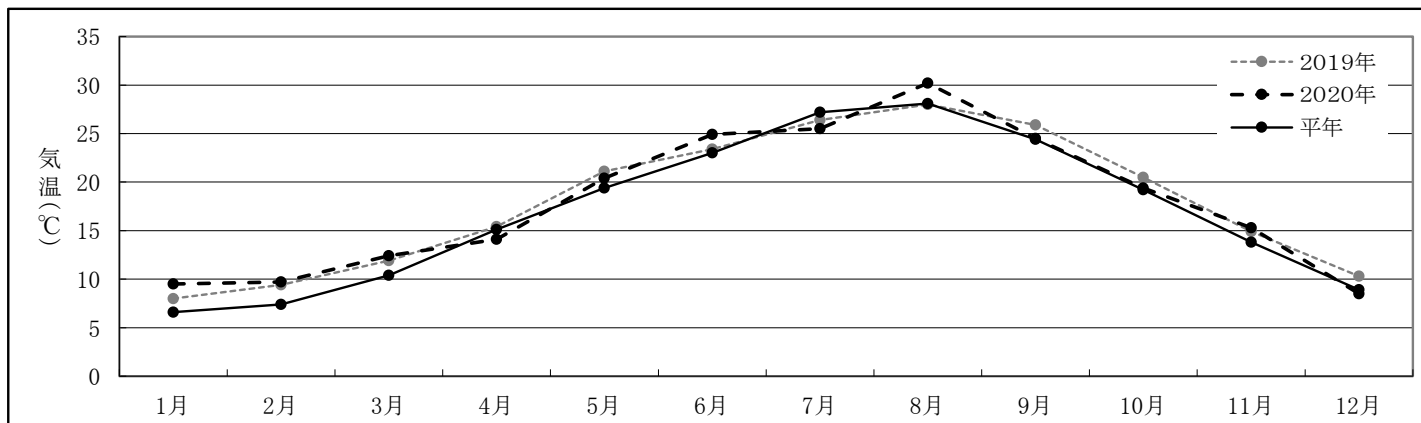


降水量比較

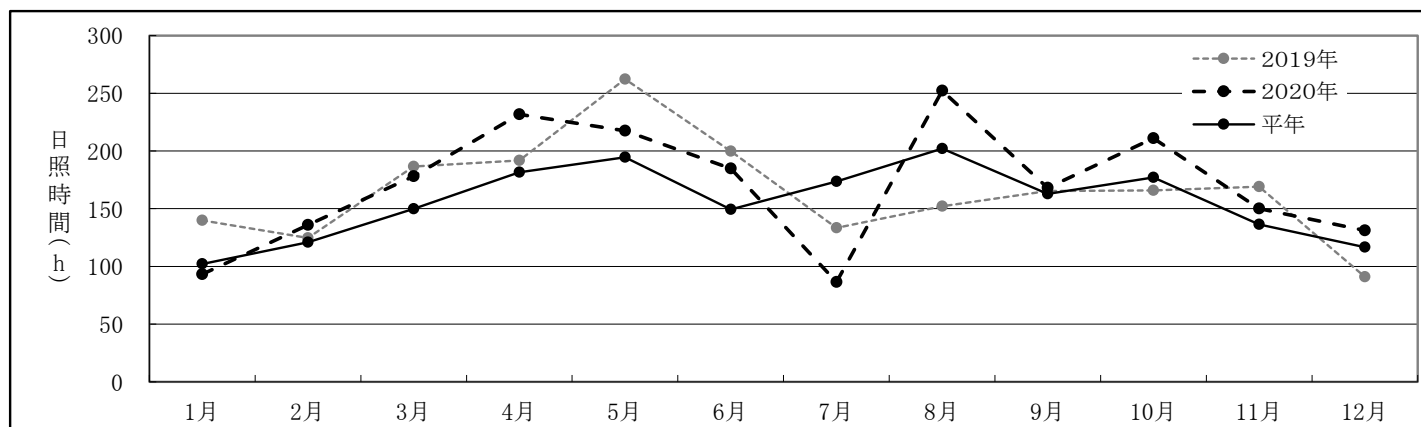


福岡地方

平均気温



日照時間比較



降水量比較

