

気象概況(東京地方)

2020.2.12(20-1)
ゴルフ場防除技術研究会

月	年次	気温(℃)			日照時間 (h)	降水量 (mm)	相対湿度 平均%
		最高平均	最低平均	平均			
1	2018	9.4	0.6	4.7	206.1	48.5	54.0
	2019	10.3	1.4	5.6	222.2	16.0	51.0
	平年	9.6	0.9	5.2	184.5	52.3	52.0
2	2018	10.1	1.3	5.4	167.3	20.0	56.0
	2019	11.6	3.3	7.2	138.0	42.0	59.0
	平年	10.4	1.7	5.7	165.8	56.1	53.0
3	2018	16.9	6.5	11.5	198.0	220.0	65.0
	2019	15.4	6.2	10.6	177.3	117.5	60.0
	平年	13.6	4.4	8.7	163.1	117.5	56.0
4	2018	22.1	12.4	17.0	201.8	109.0	66.0
	2019	19.0	9.2	13.6	194.4	90.5	63.0
	平年	19.0	9.4	13.9	176.9	124.5	62.0
5	2018	24.6	15.4	19.8	199.3	165.5	71.0
	2019	25.3	15.3	20.0	229.4	120.5	65.0
	平年	22.9	14.0	18.2	167.8	137.8	69.0
6	2018	26.6	19.1	22.4	163.1	155.5	80.0
	2019	25.8	18.5	21.8	129.5	225.0	81.0
	平年	25.5	18.0	21.4	125.4	167.7	75.0
上半期	2018	18.3	9.2	13.5	1,135.6	718.5	65.3
	2019	17.9	9.0	13.1	1,090.8	611.5	63.2
	平年	16.8	8.1	12.2	983.5	655.9	61.2

月	年次	気温(℃)			日照時間 (h)	降水量 (mm)	相対湿度 平均%
		最高平均	最低平均	平均			
7	2018	32.7	25.0	28.3	227.2	107.0	77.0
	2019	27.5	21.6	24.1	81.1	193.0	89.0
	平年	29.2	21.8	25.0	146.4	153.5	77.0
8	2018	32.5	24.6	28.1	217.4	86.5	77.0
	2019	32.8	25.2	28.4	187.8	110.0	80.0
	平年	30.8	23.0	26.4	169.0	168.2	73.0
9	2018	26.6	19.9	22.9	96.7	365.0	86.0
	2019	29.4	21.7	25.1	137.6	197.0	79.0
	平年	26.9	19.7	22.8	120.9	209.9	75.0
10	2018	23.0	15.8	19.1	139.0	61.5	74.0
	2019	23.3	16.4	19.4	112.8	529.5	80.0
	平年	21.5	14.2	17.5	131.0	197.8	68.0
11	2018	17.7	10.6	14.0	151.0	63.0	72.0
	2019	17.7	9.3	13.1	170.3	156.5	69.0
	平年	16.3	8.3	12.1	147.9	92.5	65.0
12	2018	12.1	4.7	8.3	145.3	44.0	61.0
	2019	12.6	5.2	8.5	128.6	76.5	66.0
	平年	11.9	3.5	7.6	178.0	51.0	56.0
下半期	2018	24.1	16.8	20.1	976.6	727.0	74.5
	2019	23.9	16.6	19.8	818.2	1262.5	77.2
	平年	22.8	15.1	18.6	893.2	872.9	69.0

年間	年次	気温(℃)			日照時間 (h)	降水量 (mm)	相対湿度 平均%
		最高平均	最低平均	平均			
	2018	21.2	13.0	16.8	2,112.2	1,445.5	69.9
	2019	20.9	12.8	16.5	1,909.0	1,874.0	70.2
	平年	19.8	11.6	15.4	1,876.7	1,528.8	65.1

気象概況(名古屋地方)

2020.2.12(20-1)
ゴルフ場防除技術研究会

月	年次	気温(℃)			日照時間 (h)	降水量 (mm)	相対湿度 平均%
		最高平均	最低平均	平均			
1	2018	8.5	0.2	3.8	194.3	41.0	64.0
	2019	9.7	1.2	5.1	190.5	14.5	54.0
	平年	9.0	0.8	4.5	170.1	48.4	64.0
2	2018	9.9	0.4	4.7	185.1	17.5	53.0
	2019	12.0	3.4	7.2	161.1	56.5	51.0
	平年	10.1	1.1	5.2	170.0	65.6	61.0
3	2018	17.4	6.0	11.2	232.0	202.5	58.0
	2019	15.4	5.8	10.1	196.1	80.0	53.0
	平年	13.9	4.2	8.7	189.1	121.8	59.0
4	2018	22.4	11.5	16.5	221.0	213.5	59.0
	2019	19.4	9.6	14.1	219.1	117.5	54.0
	平年	19.9	9.6	14.4	196.6	124.8	60.0
5	2018	24.8	15.4	19.8	211.2	253.5	64.0
	2019	26.2	15.4	20.4	267.7	146.0	50.0
	平年	24.1	14.5	18.9	197.5	156.5	65.0
6	2018	28.1	19.6	23.4	190.0	193.5	70.0
	2019	27.7	19.5	23.1	178.5	172.0	70.0
	平年	27.2	19.0	22.7	149.9	201.0	71.0
上半期	2018	18.5	8.9	13.2	1,233.6	921.5	61.3
	2019	18.4	9.2	13.3	1,213.0	586.5	55.3
	平年	17.4	8.2	12.4	1,073.2	718.1	63.3

月	年次	気温(℃)			日照時間 (h)	降水量 (mm)	相対湿度 平均%
		最高平均	最低平均	平均			
7	2018	34.4	25.8	29.3	241.7	152.5	65.0
	2019	29.7	22.9	25.9	102.1	283.5	81.0
	平年	30.8	23.0	26.4	164.3	203.6	74.0
8	2018	35.3	25.9	29.7	239.7	128.0	60.0
	2019	33.9	25.7	28.9	220.2	204.0	73.0
	平年	32.8	24.3	27.8	200.4	126.3	70.0
9	2018	27.7	20.6	23.6	103.8	365.5	74.0
	2019	31.6	23.1	26.7	177.2	39.0	69.0
	平年	28.6	20.7	24.1	151.0	234.4	71.0
10	2018	23.9	14.9	18.9	179.8	23.5	62.0
	2019	24.5	17.1	20.3	147.0	356.5	74.0
	平年	22.8	14.1	18.1	169.0	128.3	68.0
11	2018	18.7	9.9	13.8	183.5	44.0	58.0
	2019	18.3	9.1	13.4	205.1	18.0	64.0
	平年	17.0	8.1	12.2	162.7	79.7	66.0
12	2018	12.3	4.5	8.1	148.5	60.5	61.0
	2019	13.0	5.2	8.8	144.1	68.0	69.0
	平年	11.6	3.1	7.0	172.2	45.0	65.0
下半年期	2018	25.4	16.9	20.6	1,097.0	774.0	63.3
	2019	25.2	17.2	20.7	995.7	969.0	71.7
	平年	23.9	15.6	19.3	1,019.6	817.3	69.0

年間	年次	気温(℃)			日照時間 (h)	降水量 (mm)	相対湿度 平均%
		最高平均	最低平均	平均			
	2018	22.0	12.9	16.9	2,330.6	1,695.5	62.3
	2019	21.8	13.2	17.0	2,208.7	1,555.5	63.5
	平年	20.7	11.9	15.8	2,092.8	1,535.4	66.2

気象概況(大阪地方)

2020.2.12(20-1)
ゴルフ場防除技術研究会

月	年次	気温(℃)			日照時間 (h)	降水量 (mm)	相対湿度 平均%
		最高平均	最低平均	平均			
1	2018	8.4	1.8	5.0	172.7	51.5	63.0
	2019	10.1	3.2	6.5	147.6	22.5	62.0
	平年	9.5	2.8	6.0	142.6	45.4	61.0
2	2018	9.2	1.9	5.3	186.1	28.5	58.0
	2019	11.4	4.5	7.8	123.7	42.5	63.0
	平年	10.2	2.9	6.3	135.4	61.7	60.0
3	2018	16.6	6.7	11.5	223.7	137.0	60.0
	2019	14.8	6.8	10.6	161.0	75.0	61.0
	平年	13.7	5.6	9.4	159.5	104.2	59.0
4	2018	21.6	12.4	16.9	218.4	140.0	60.0
	2019	19.7	10.3	14.6	210.2	87.0	58.0
	平年	19.9	10.7	15.1	188.6	103.8	59.0
5	2018	24.6	16.3	20.1	203.7	230.5	65.0
	2019	26.4	16.3	21.0	268.6	88.5	54.0
	平年	24.5	15.6	19.7	194.3	145.5	62.0
6	2018	27.9	20.0	23.4	179.3	192.0	72.0
	2019	28.4	20.3	23.7	182.5	113.5	69.0
	平年	27.8	20.0	23.5	156.2	184.5	68.0
上半期	2018	18.1	9.9	13.7	1,183.9	779.5	63.0
	2019	18.5	10.2	14.0	1,093.6	429.0	61.2
	平年	17.6	9.6	13.3	976.6	645.1	61.5

月	年次	気温(℃)			日照時間 (h)	降水量 (mm)	相対湿度 平均%
		最高平均	最低平均	平均			
7	2018	34.2	26.1	29.5	235.4	332.0	69.0
	2019	30.5	23.7	26.5	127.6	202.0	77.0
	平年	31.6	24.3	27.4	182.1	157.0	70.0
8	2018	34.6	26.3	29.7	260.7	41.5	64.0
	2019	33.7	26.2	29.1	212.2	233.5	72.0
	平年	33.4	25.4	28.8	216.9	90.9	66.0
9	2018	27.6	21.2	24.1	91.7	372.0	77.0
	2019	31.2	23.2	26.6	198.9	81.0	69.0
	平年	29.3	21.7	25.0	156.7	160.7	67.0
10	2018	23.9	16.3	19.7	198.7	24.0	64.0
	2019	24.8	17.5	20.7	135.8	214.0	71.0
	平年	23.3	15.5	19.0	163.9	112.3	65.0
11	2018	18.9	10.9	14.6	161.9	30.5	66.0
	2019	18.6	10.2	14.2	193.8	2.0	63.0
	平年	17.6	9.9	13.6	148.5	69.3	64.0
12	2018	13.0	6.2	9.4	133.3	72.0	67.0
	2019	13.2	6.0	9.5	139.3	57.5	67.0
	平年	12.3	5.1	8.6	151.6	43.8	62.0
下半期	2018	25.4	17.8	21.2	1,081.7	872.0	67.8
	2019	25.3	17.8	21.1	1,007.6	790.0	69.8
	平年	24.6	17.0	20.4	1,019.7	634.0	65.7

年間	年次	気温(℃)			日照時間 (h)	降水量 (mm)	相対湿度 平均%
		最高平均	最低平均	平均			
	2018	21.7	13.8	17.4	2,265.6	1,651.5	65.4
	2019	21.9	14.0	17.6	2,101.2	1,219.0	65.5
	平年	21.1	13.3	16.9	1,996.3	1,279.1	63.6

気象概況(広島地方)

2020.2.12(20-1)
ゴルフ場防除技術研究会

月	年次	気温(℃)			日照時間 (h)	降水量 (mm)	相対湿度 平均%
		最高平均	最低平均	平均			
1	2018	8.5	1.2	4.3	136.1	55.0	64.0
	2019	11.2	2.6	6.4	164.2	26.5	60.0
	平年	9.7	1.7	5.2	137.2	44.6	68.0
2	2018	9.5	1.0	4.7	161.2	35.0	57.0
	2019	11.8	4.0	7.6	129.5	68.5	58.0
	平年	10.6	2.1	6.0	139.7	66.6	67.0
3	2018	16.1	5.9	10.9	217.5	201.0	58.0
	2019	15.5	6.3	10.6	187.5	102.0	58.0
	平年	14.0	4.8	9.1	169.0	123.9	64.0
4	2018	21.2	11.6	16.2	216.4	126.0	55.0
	2019	19.7	10.4	14.8	210.1	110.0	55.0
	平年	19.7	9.9	14.7	190.1	141.7	63.0
5	2018	24.0	15.7	19.8	197.2	209.0	60.0
	2019	25.6	15.4	20.5	268.2	63.5	49.0
	平年	24.1	14.7	19.3	206.2	177.6	66.0
6	2018	27.0	19.8	23.1	158.1	185.0	67.0
	2019	27.6	19.5	23.2	199.5	152.5	63.0
	平年	27.2	19.4	23.0	161.4	247.0	72.0
上半期	2018	17.7	9.2	13.2	1,086.5	811.0	60.2
	2019	18.6	9.7	13.9	1,159.0	523.0	57.2
	平年	17.6	8.8	12.9	1,003.6	801.4	66.7

月	年次	気温(℃)			日照時間 (h)	降水量 (mm)	相対湿度 平均%
		最高平均	最低平均	平均			
7	2018	33.0	25.8	29.1	257.6	492.0	65.0
	2019	29.8	23.7	26.4	131.4	259.5	72.0
	平年	30.8	23.8	27.1	179.5	258.6	74.0
8	2018	34.7	26.2	29.8	273.2	47.0	59.0
	2019	32.1	25.6	28.5	172.2	317.5	68.0
	平年	32.5	24.8	28.2	211.2	110.8	71.0
9	2018	27.2	20.9	23.7	108.3	365.0	70.0
	2019	30.7	22.9	26.3	191.2	89.0	63.0
	平年	29.0	20.8	24.4	165.3	169.5	70.0
10	2018	23.1	14.8	18.5	179.4	35.0	61.0
	2019	25.0	16.5	20.3	175.2	105.5	63.0
	平年	23.4	14.2	18.3	181.8	87.9	68.0
11	2018	18.3	9.2	13.3	170.6	38.0	61.0
	2019	18.6	9.1	13.5	188.5	5.0	60.0
	平年	17.4	8.5	12.5	151.6	68.2	69.0
12	2018	12.1	5.7	8.5	105.9	90.5	68.0
	2019	12.9	5.3	8.6	116.3	82.0	65.0
	平年	12.3	3.7	7.5	149.4	41.2	69.0
下半期	2018	24.7	17.1	20.5	1,095.0	1,067.5	64.0
	2019	24.9	17.2	20.6	974.8	858.5	65.2
	平年	24.2	16.0	19.7	1,038.8	736.2	70.2

年間	年次	気温(℃)			日照時間 (h)	降水量 (mm)	相対湿度 平均%
		最高平均	最低平均	平均			
	2018	21.2	13.2	16.8	2,181.5	1,878.5	62.1
	2019	21.7	13.4	17.2	2,133.8	1,381.5	61.2
	平年	20.9	12.4	16.3	2,042.4	1,537.6	68.4

気象概況(福岡地方)

2020.2.12(20-1)
ゴルフ場防除技術研究会

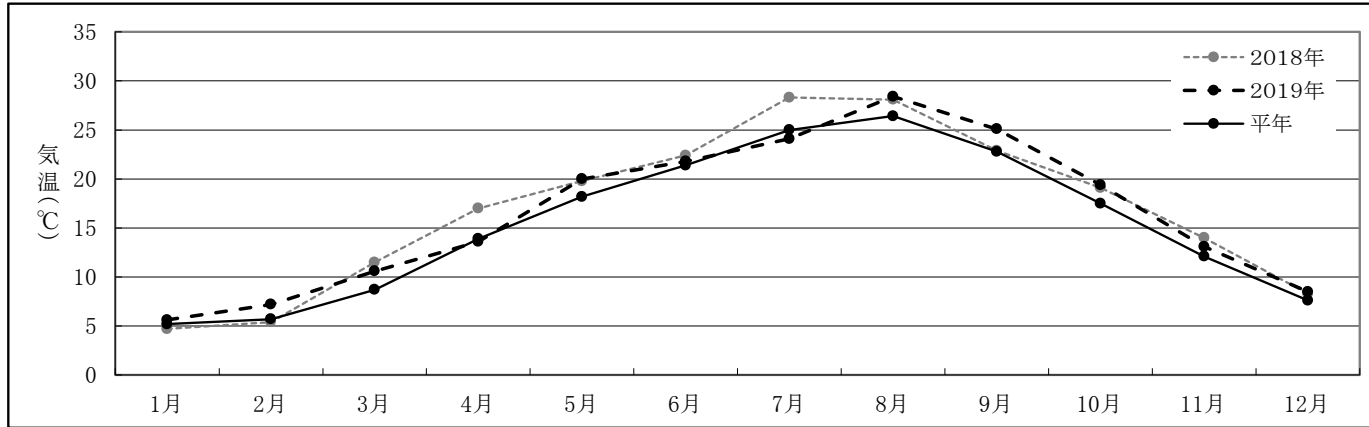
月	年次	気温(℃)			日照時間 (h)	降水量 (mm)	相対湿度 平均%
		最高平均	最低平均	平均			
1	2018	9.0	2.8	5.7	95.9	89.5	64.0
	2019	11.7	4.4	8.0	140.0	54.5	65.0
	平年	9.9	3.5	6.6	102.1	68.0	63.0
2	2018	10.1	2.7	6.2	130.2	57.0	63.0
	2019	13.3	6.3	9.4	124.6	41.5	65.0
	平年	11.1	4.1	7.4	121.0	71.5	63.0
3	2018	16.9	7.7	11.9	202.4	147.5	69.0
	2019	16.1	8.3	11.9	186.6	99.5	63.0
	平年	14.4	6.7	10.4	149.8	112.5	65.0
4	2018	21.9	13.0	17.1	216.6	61.0	66.0
	2019	19.8	11.9	15.4	191.8	103.0	67.0
	平年	19.5	11.2	15.1	181.6	116.6	65.0
5	2018	25.3	16.9	20.8	190.6	134.0	68.0
	2019	26.4	16.7	21.1	262.3	42.0	58.0
	平年	23.7	15.6	19.4	194.6	142.5	68.0
6	2018	27.6	20.4	23.7	178.9	267.0	75.0
	2019	27.8	20.2	23.4	199.9	94.0	74.0
	平年	26.9	19.9	23.0	149.4	254.8	74.0
上半期	2018	18.5	10.6	14.2	1,014.6	756.0	67.5
	2019	19.2	11.3	14.9	1,105.2	434.5	65.3
	平年	17.6	10.2	13.7	898.5	765.9	66.3

月	年次	気温(℃)			日照時間 (h)	降水量 (mm)	相対湿度 平均%
		最高平均	最低平均	平均			
7	2018	32.6	25.7	28.7	250.3	466.5	74.0
	2019	29.9	24.0	26.4	133.4	295.5	81.0
	平年	30.9	24.3	27.2	173.5	277.9	75.0
8	2018	34.5	27.0	30.0	282.9	52.0	68.0
	2019	31.9	25.2	28.0	152.2	497.0	76.0
	平年	32.1	25.0	28.1	202.1	172.0	72.0
9	2018	28.5	22.1	24.8	118.0	176.5	75.0
	2019	29.9	23.0	25.9	165.3	136.0	76.0
	平年	28.3	21.3	24.4	162.8	178.4	73.0
10	2018	22.9	15.7	19.1	172.2	59.5	67.0
	2019	24.4	17.3	20.5	165.8	136.5	73.0
	平年	23.4	15.4	19.2	177.1	73.7	67.0
11	2018	19.0	10.5	14.3	165.7	39.5	68.0
	2019	19.4	11.0	14.9	169.1	29.5	68.0
	平年	17.8	10.2	13.8	136.3	84.8	67.0
12	2018	13.1	7.3	10.2	91.1	67.0	66.0
	2019	14.1	6.9	10.3	91.0	80.0	68.0
	平年	12.6	5.6	8.9	116.7	59.8	64.0
下半期	2018	25.1	18.1	21.2	1080.2	861.0	69.7
	2019	24.9	17.9	21.0	876.8	1174.5	73.7
	平年	24.2	17.0	20.3	968.5	846.6	69.7

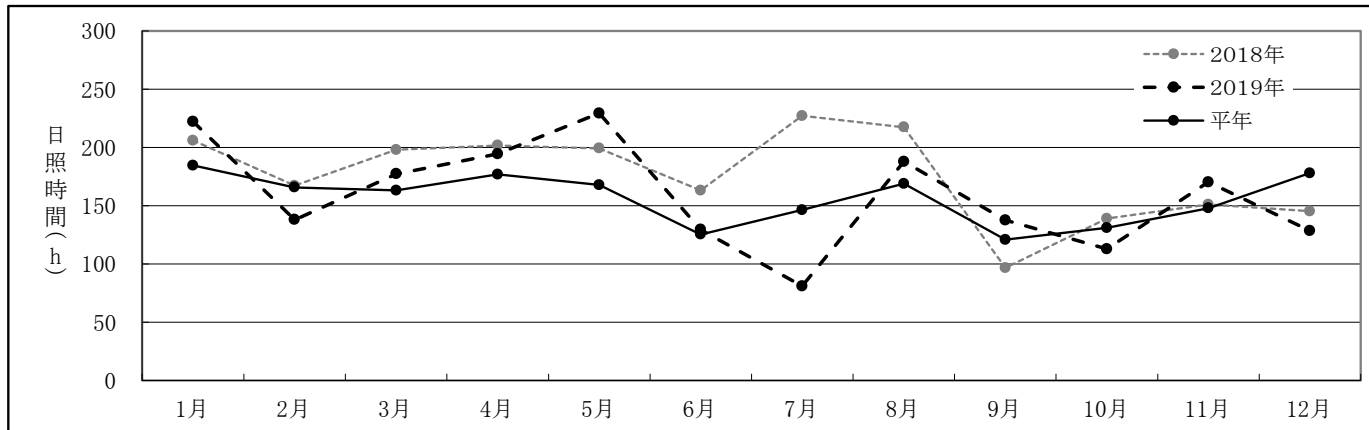
年間	年次	気温(℃)			日照時間 (h)	降水量 (mm)	相対湿度 平均%
		最高平均	最低平均	平均			
	2018	21.8	14.3	17.7	2,094.8	1,617.0	68.6
	2019	22.1	14.6	17.9	1,982.0	1,609.0	69.5
	平年	20.9	13.6	17.0	1,867.0	1,612.5	68.0

東京地方

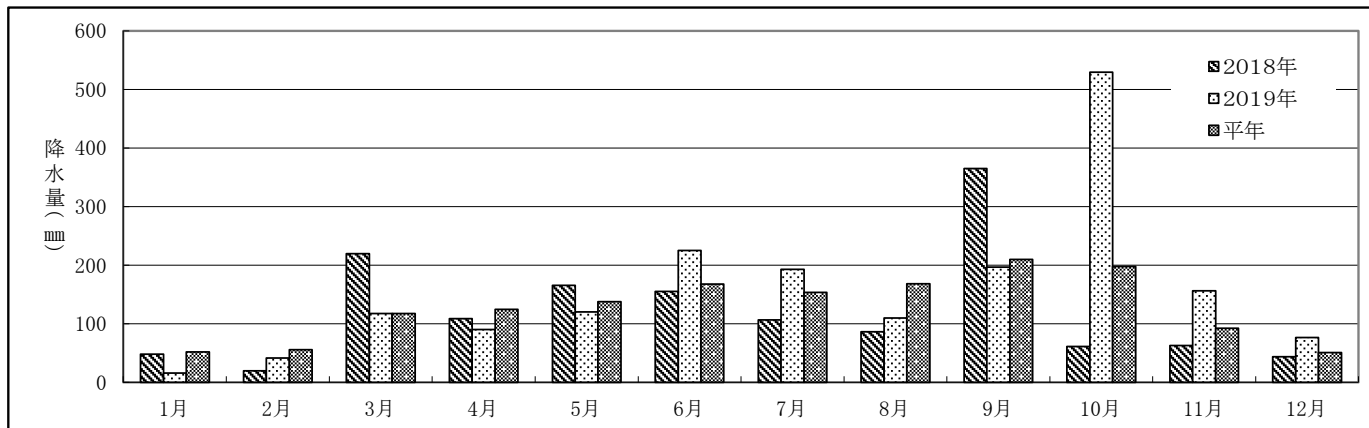
平均気温



日照時間比較

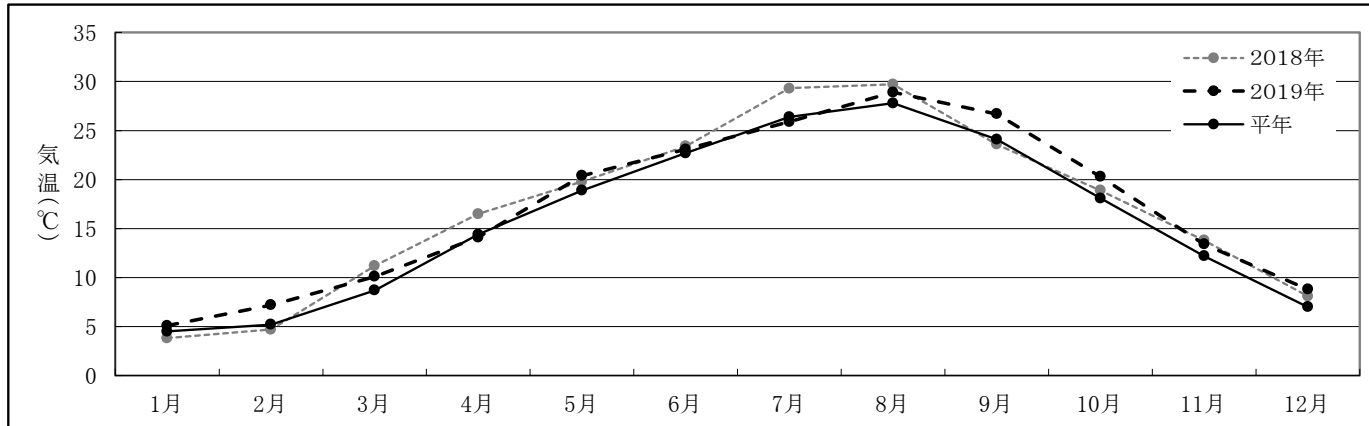


降水量比較

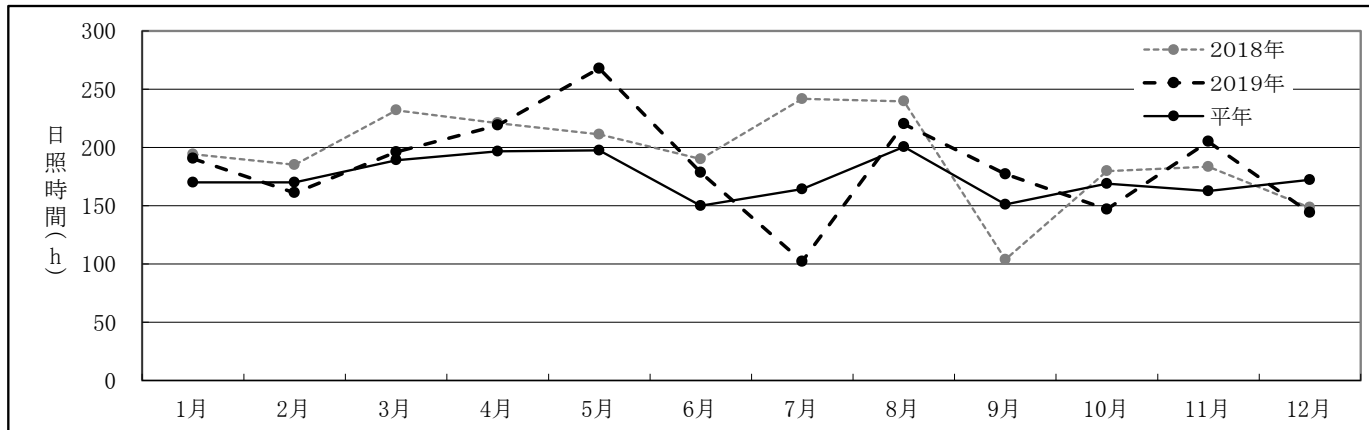


名古屋地方

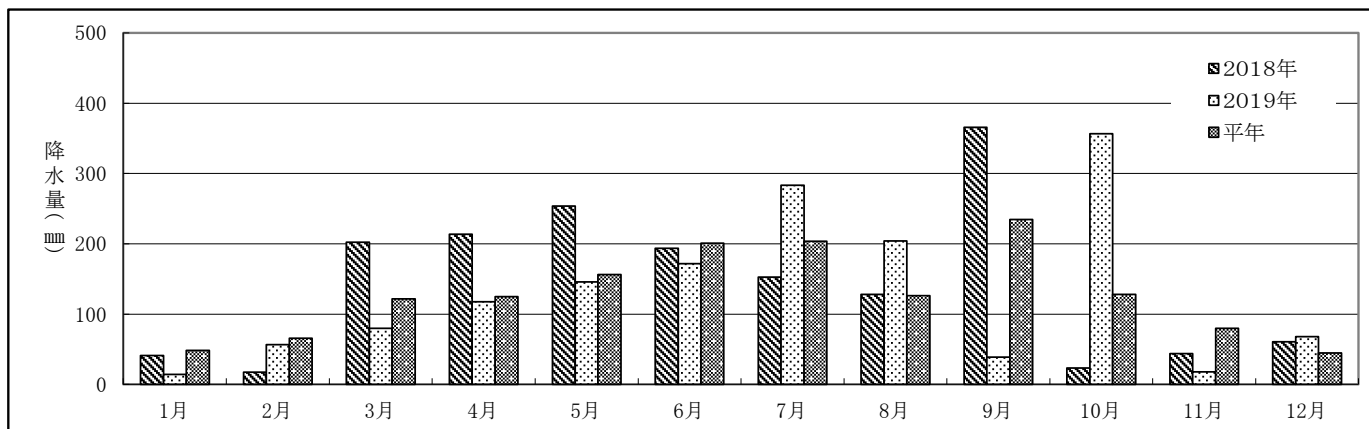
平均気温



日照時間比較

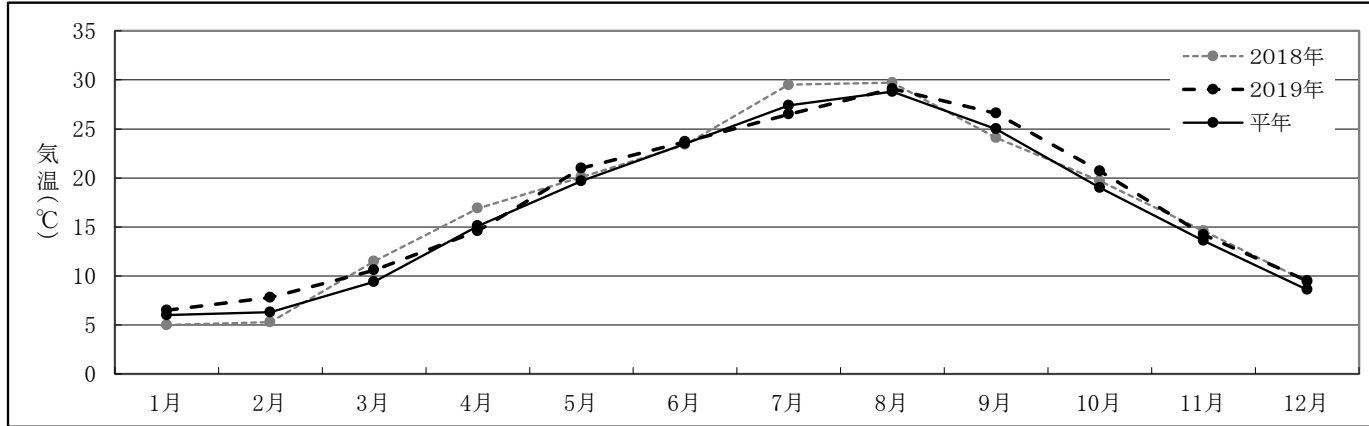


降水量比較

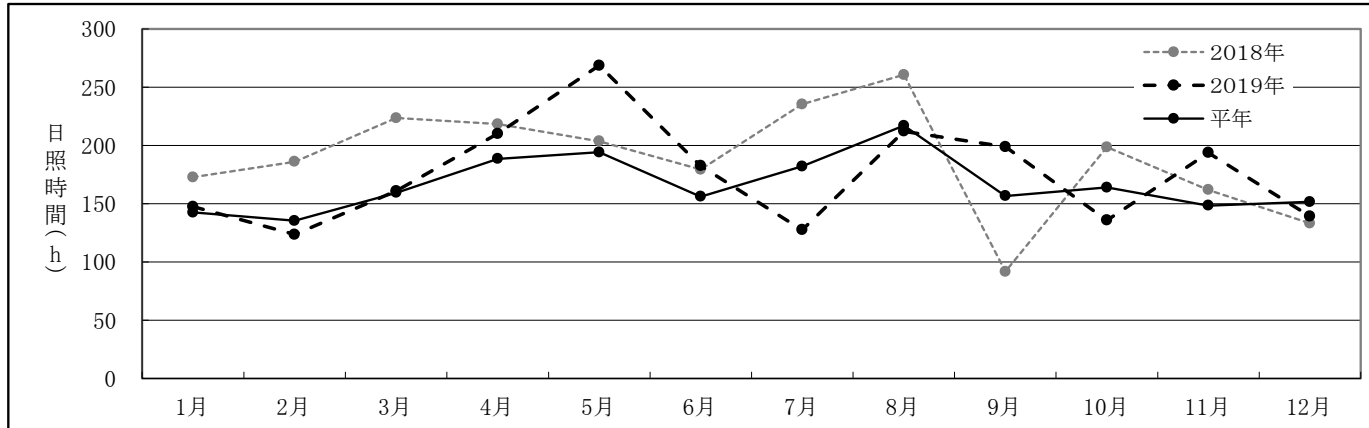


大阪地方

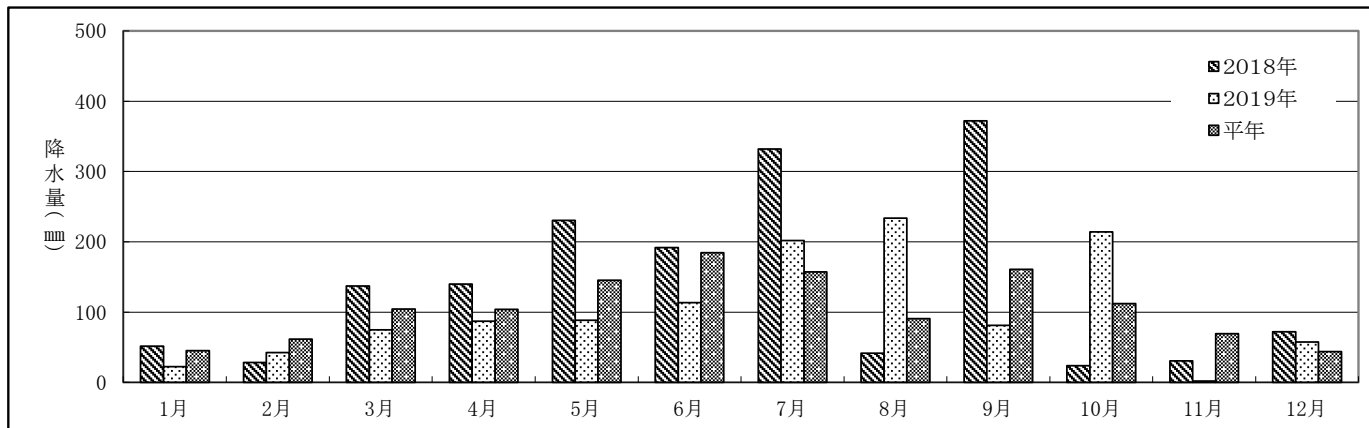
平均気温



日照時間比較

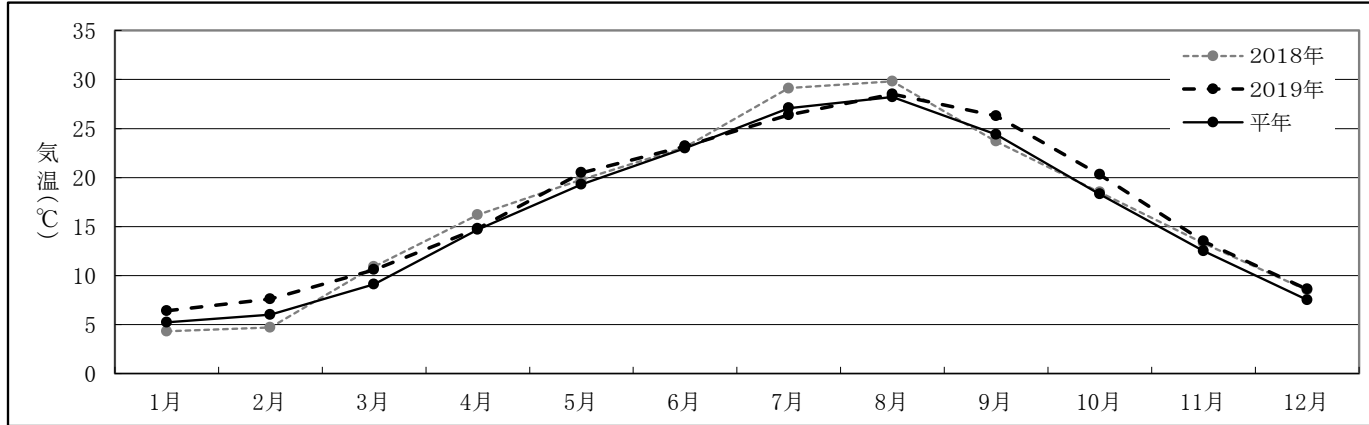


降水量比較

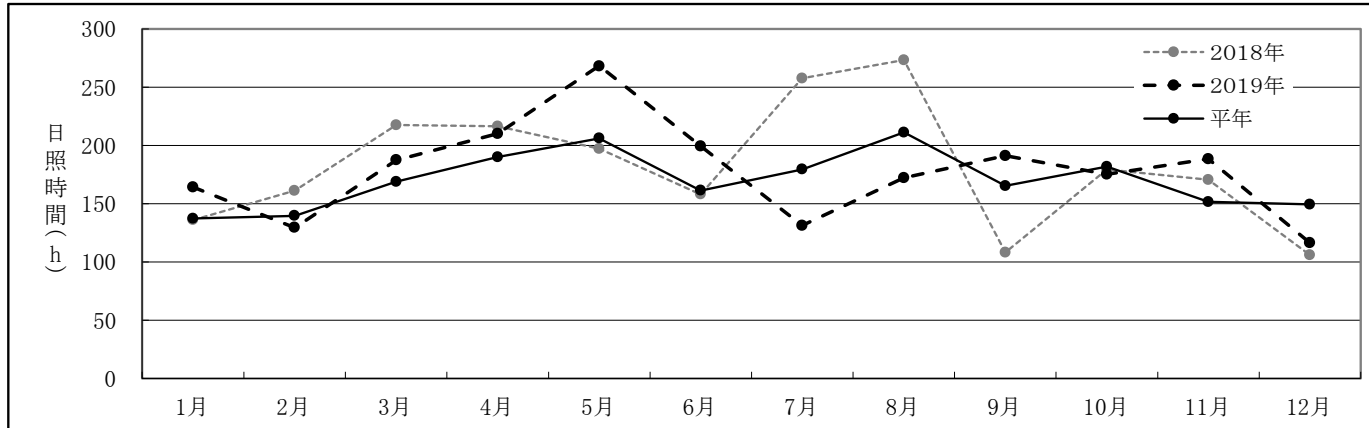


広島地方

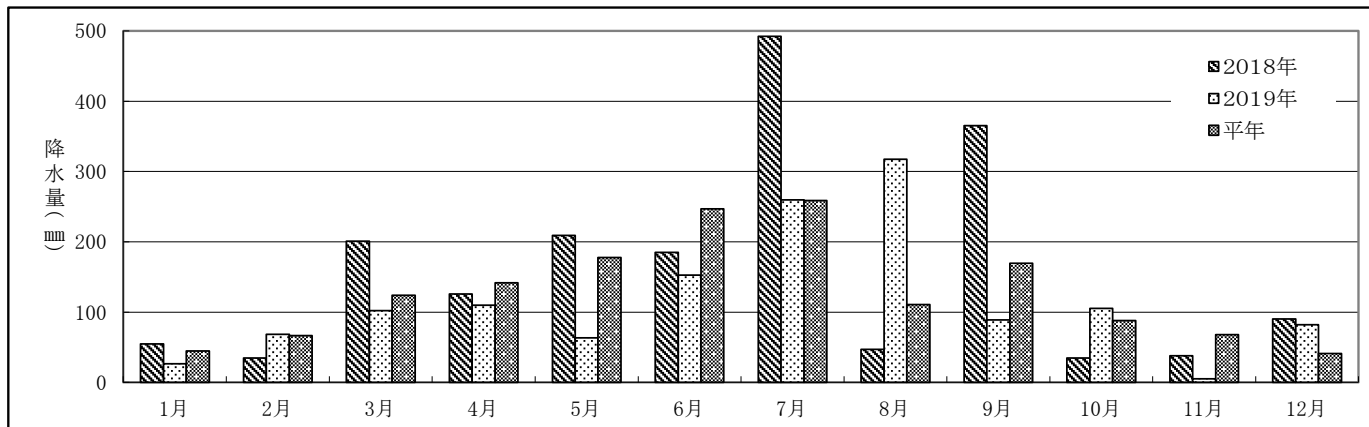
平均気温



日照時間比較

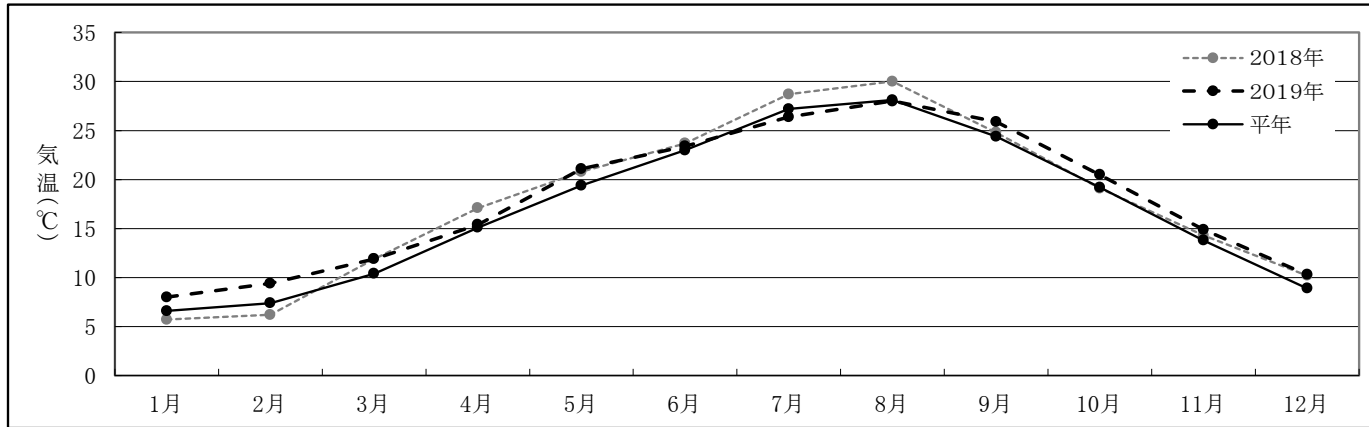


降水量比較

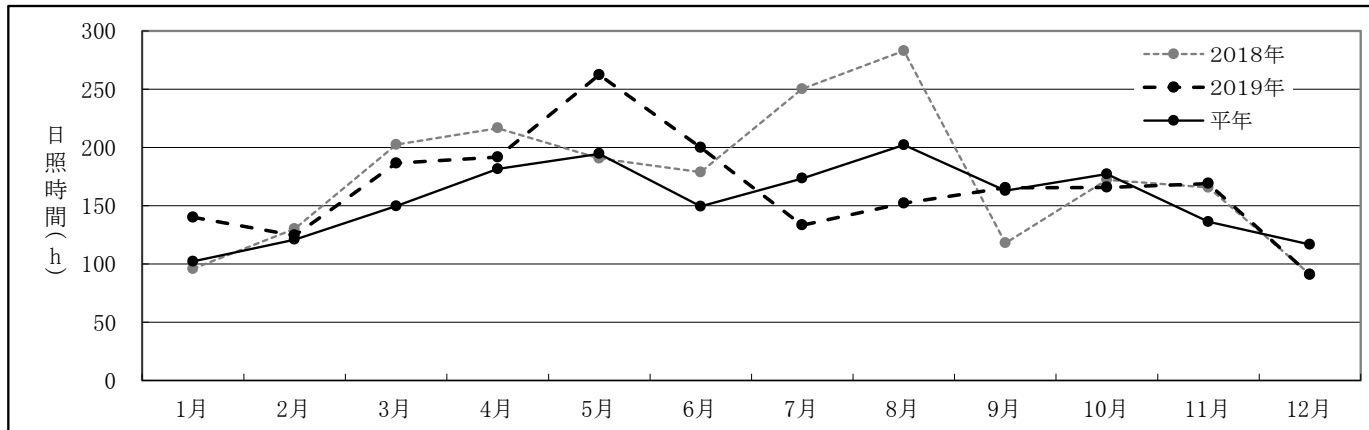


福岡地方

平均気温



日照時間比較



降水量比較

